

MENDOZA

En cuatro meses, otro hipermercado

Por ROXANA BADALONI
De la redacción de UNO

En cuatro meses la cadena holandesa-argentina de hipermercados Makro espera inaugurar en Mendoza su sucursal N° 8 en la Argentina.

El 5 de febrero comenzaron los trabajos de excavación y remoción de suelo en el predio de 35 mil metros cuadrados que se ubica en la intersección del carril Rodríguez Peña y la Costanera Sur de Godoy Cruz.

El proyecto y la dirección de la obra están a cargo de la empresa porteña Gerenpro SRL, que piensa "batir los records de optimización de la construcción de los anteriores hipermercados Makro y competir en el mercado local en mayo o a principios de junio próximo".

La estrategia de la firma, que opera con bocas de expendio minorista y mayorista, será entregar a los mendocinos una gran cantidad de ofertas diarias y de este modo competir con su par Carrefour, que ya estará funcionando en Acceso Este y Arenales de Guaymallén.

La semana próxima comenzarán los trabajos de estructura y

Los holandeses de Makro comenzaron las obras en Godoy Cruz y esperan terminarlas en tiempo récord

obra civil.

Según detalló el ingeniero Gustavo Giménez, se edificará una nave de 10 mil metros cubiertos con 9 metros de altura, toda de estructura metálica.

Este espacio contará con un sector de elaboración y preparación de los productos y otro salón para venta al público con un sistema de cajas rápidas y lentas.

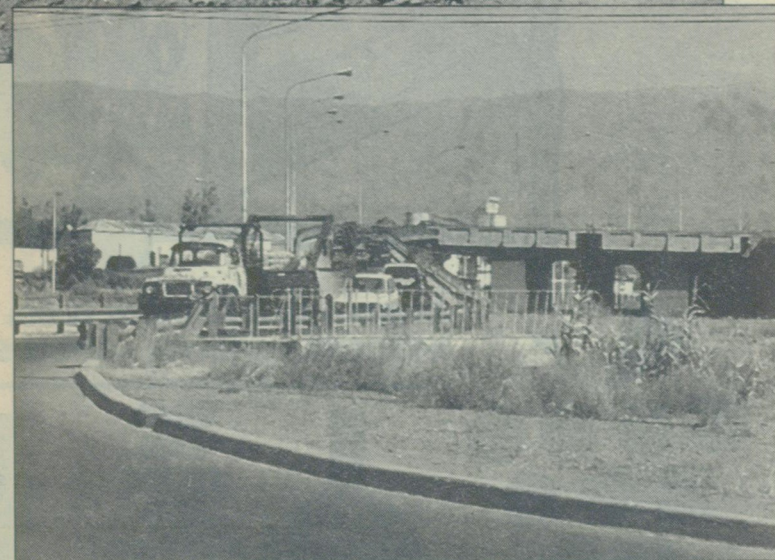
Además, habrá un espacio importante para cámaras frigoríficas y un bar.

Fuera de esa estructura cerrada está planificada una playa de estacionamiento para camiones en la parte de atrás del edificio. Por el frente se ubicará el sector para vehículos privados, que no será subterráneo, como en Carrefour, sino sobre la superficie con cobertura de media sombra.

La cadena de supermercados que cuenta principalmente con ca-



Arriba: máquinas y obreros trabajando en lo que será el futuro hiper, en Godoy Cruz. Derecha: culminación de la avenida Costanera Sur, que desembocará en el establecimiento.



pitales holandeses está radicada en Capital Federal, provincia de Buenos Aires, Córdoba, Rosario y muy pronto en Mendoza.

Los actuales accesos al hipermercado también sufrirán algunas variaciones para no entorpecer el tráfico de vehículos.

El proyecto, que plantea la prolongación de la Costanera Sur hasta el carril Rodríguez Peña y dos calles laterales con 10 metros de calzada y doble circulación, está siendo evaluado por la Dirección Provincial de Vialidad y ya recibió el visto bueno de la Dirección de Obras Privadas de la Municipalidad de Godoy Cruz.

Los trabajos de agrimensura

fueron realizados por José Llaport y de las excavaciones y remociones se encargó el ingeniero César Almecija. En tanto, el proyecto fue elaborado por el ingeniero José Patrich y la arquitecta Lucrecia Lorine, ambos representantes de Gerempro SRL.

Trascendió que en los próximos quince días arribarán a la pro-

vincia miembros del directorio y los futuros gerentes de la sucursal Makro en Mendoza para seguir de cerca e inspeccionar los trabajos edilicios.

La empresa Makro tiene la particularidad de instalarse en todas las ciudades del mundo en el que arriba su mayor competidora, la francesa Carrefour.

Seiscientos empleos

Alrededor de 300 personas trabajarán en la construcción del nuevo hipermercado Makro, en tanto que otras 300 absorberá el establecimiento cuando esté funcionando a pleno.

La comuna de Godoy Cruz solicitó a los empresarios holandeses de Makro que, al tomar personal, tuviese prioritariamente en cuenta a los que vivan en ese departamento, a lo cual accedieron los ejecutivos, según dijo el intendente Rubén Montemayor.

Esa intendencia viene promoviendo un plan para que los inversores que recalen en su jurisdicción ocupen mano de obra que viva en Godoy Cruz.

Los trabajadores se seleccionarán a través del Registro Nacional de Empleo que existe en la Dirección de Promoción Económica de la comuna.