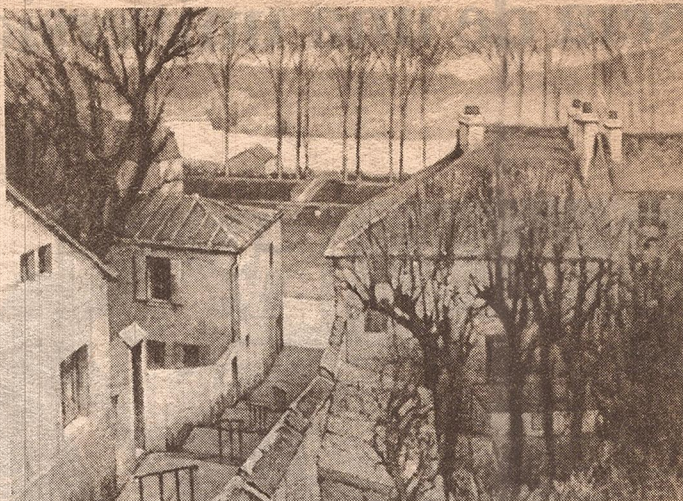




GOBIERNO DE MENDOZA

Museo "Emiliano Guiñazú"



"Alrededor de París",
óleo de Eteve.

Hoy damos un paso más en el conocimiento del museo **Emiliano Guiñazú—Casa de Fader**, ubicado en la ruta 40 de Mayor Drúmmond, Luján de Cuyo.

Antes mencionemos el horario de visita: martes a viernes, de 8 a 13 y de 14 a 19.30; sábados y domingos, de 15.30 a 20; los lunes permanece cerrado. La entrada es libre.

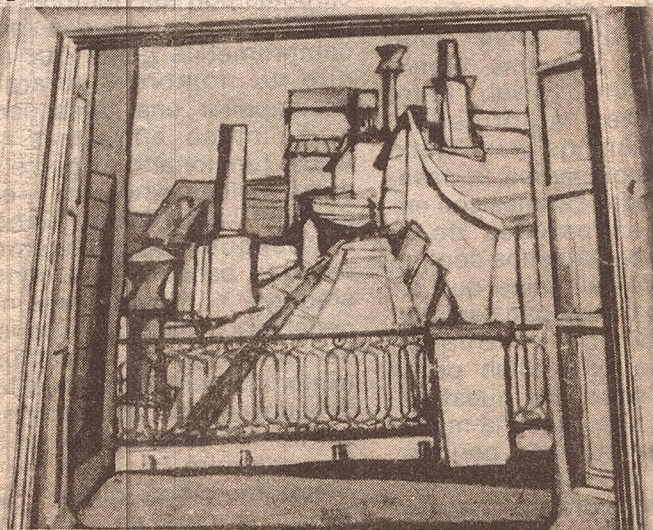
Pasemos ahora al conocimiento de otra de las salas del museo.

SALA XIII

La sala XIII reúne óleos, grabados y una escultura realizados por diversos autores, entre los que se pueden mencionar: Autorretrato, óleo de F. de Madrazo; tres paisajes pintados por LM. Strozzi; Paisaje de Nápoles, óleo de Ernesto Riccio; Esperando las lanchas, óleo de Flores Kaperotxipi; Alrededor de París, óleo del pintor francés F.R. Eteve; Finestra sui Tetti, óleo del italiano Dino Gambetti y ocho litografías de C. Carrá.

A continuación se detallan dos de las obras pertenecientes a artistas extranjeros:

"Alrededor de París", óleo de F.R. Eteve. Escena invernal parisina con casas y árboles desnudos en primer plano. Tonalidades cálidas. Tratamiento realista. En los planos medio y posterior las formas aparecen más difusas, como envueltas por la neblina, los colores se agrisan y son más fríos. Sensación de profundidad lograda por medio del color.



"Finestra
sui Tetti",
óleo de
Gambetti.

"Finestra sui Tetti", óleo de Dino Gambetti. Ventana abierta, en primer plano, a través de la cual se observan los techos de casas próximas. Escasa variedad cromática, los colores se reducen a derivados de un azul grisáceo, con algunos toques de verde y rojo en menor proporción. Como además los valores son semejantes, la pintura resulta algo planimétrica. Se emplean trazos negros y líneas de contorno para definir mejor las formas. Visión subjetiva y simplificada de la realidad.