

La casa tomada



1. R. Romanelli: "Ruth la espigadora"
2. Fernando Fader: "Borrachera"
3. Detalle del Parque: "Sala de Esculturas"
4. Sala N° 1: "Fader: 1ª. época y murales"

La curiosidad es nuestra fuente de energía. Queremos agotarla a Mendoza, sacarle todo el jugo a la uva para hacer el vino del festejo. Por eso no nos olvidamos de los lugares más famosos -para los turistas- y que paradójicamente son los menos aprendidos.

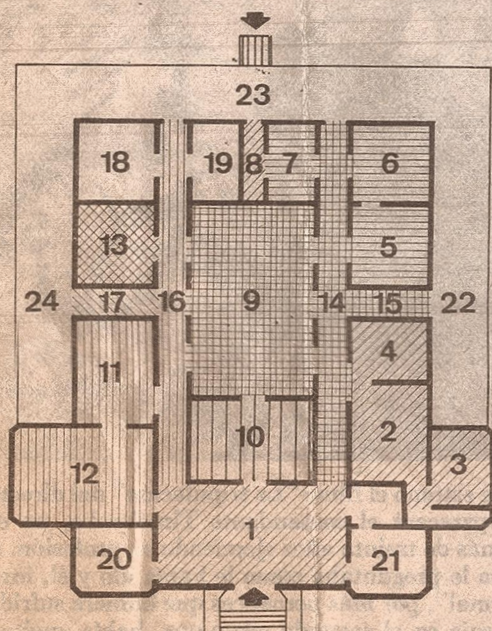
Para suplir tamaña incoherencia, le proponemos un largo paseo, que habrá de durar varias semanas, por el Museo Provincial de Bellas Artes "Emiliano Guñazú", la tan conocida Casa de Fader. Será un tour de revalorización y esparcimiento.

Hoy comenzamos mostrando el plano general del país pictórico en cuestión, a partir de un folleto editado recientemente por las autoridades del Museo con el ánimo de divulgar e informar respecto del patrimonio que atesora el mismo. En este catálogo de presentación que aquí reproducimos, se ilustra la fachada del edificio y algunas vistas interiores y exteriores. Luego encontramos un plano general que informa acerca de la ubicación de las distintas salas, con sus respectivos contenidos. Y finalmente se pueden leer datos referentes al lugar (Mayor

Drummond, de Luján), a la historia de la casa misma, los jardines circundantes, el museo parque y el patrimonio que lo conforma.

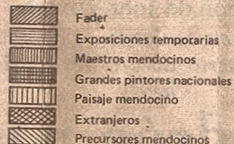
En las semanas siguientes, iremos adentrándonos en los secretos de cada sala, con mención de las obras allí existentes y con el comentario de las más representativas.

El horario especial para el mes de enero es el siguiente: martes a viernes, de 8 a 13; sábados y domingos, de 17 a 20.30. Lunes: cerrado. La entrada es libre. Sólo nos resta mirar.



REFERENCIAS

1. Fader: Primera época y murales
2. Fader: Epoca intermedia
3. Fader: Murales
4. Fader: Ultima época
5. Exposiciones temporarias
6. Exposiciones temporarias
7. Exposiciones temporarias de colección
8. Rincón "Fader"
9. Grandes pintores nacionales
10. Paisaje mendocino
11. Maestros mendocinos
12. Mendocinos contemporáneos
13. Extranjeros
14. Pintores nacionales
15. Grabadores nacionales
16. Pintores y grabadores de Mendoza
17. Precursores mendocinos
18. Privado
19. Dirección
20. Biblioteca
21. Secretaría
22. Corredor Sur - esculturas
23. Corredor Este - esculturas
24. Corredor Norte - esculturas
- Subsuelo: Sala de conferencias
- Baños exteriores



HORARIO

OCTUBRE - MARZO
Martes a Viernes de 8 a. 13 y de 14 a 20.
Sábados y Domingos de 16 a 20.30.

ABRIL - SETIEMBRE
Martes a Viernes de 8,30 a 13 y de 14 a 19.
Sábados y Domingos de 14,30 a 19.00.

VISITAS GUIADAS DIARIAMENTE



MUSEO EMILIANO GUINAZU
CASA DE FADER

Luján de Cuyo - Mendoza - República Argentina