

El tesoro de la Casa de Fáder

Museo provincial de bellas artes Emillano Guñazú, Casa de Fáder. Mayor Drummmond — Luján. Horario especial para el mes de enero: martes a viernes



Obra "Caballo", fechada en Alemania 1904

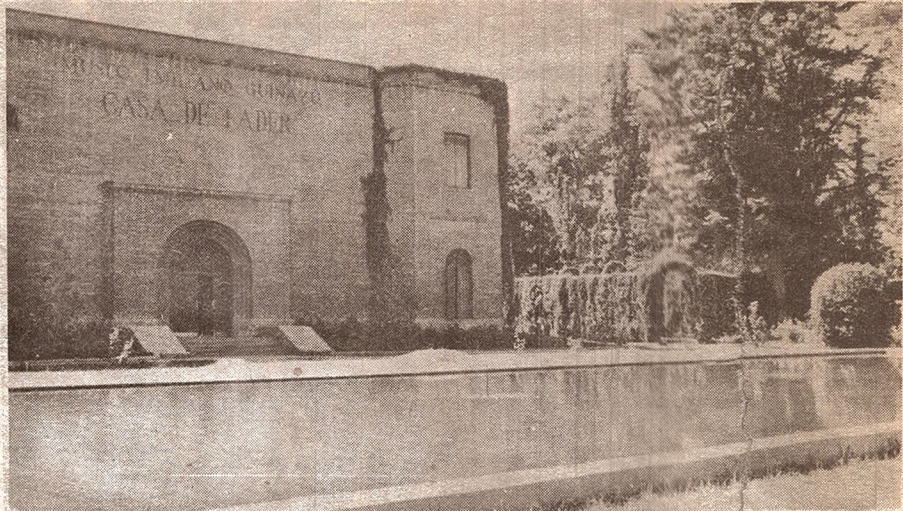
de 8 a 13; sábados y domingos de 17 a 20.30. Lunes cerrado. La entrada es libre.

En un marco de hermosos jardines, la célebre casona del gran maestro alberga sus obras más famosas; pinacoteca de artistas argentinos — consagrados nombres — sala de autores mendocinos — el paisaje — setenta y tres esculturas (originales y reproducciones), dispuesta en galerías interiores y el parque que rodea al edificio.

Tal como anunciáramos en nuestra última edición en la que publicamos un plano general de la distribución de las distintas salas y prometíamos el detalle de cada una de ellas (en sucesivos números), aquí los pormenores.

SALA I

En un ambiente amplio, que corresponde al hall de la casa, se



exhiben las obras correspondientes a la primera época de Fernando Fáder: catorce óleos, dos esculturas de bulto (cabezas de mujer) y dos grandes murales realizados con óleo sobre el muro, previamente preparado con yeso, con escenas tradicionales de la época y del lugar.

Pinturas de caballete exhibidas: dromedarios, (Alemania 1902), Marina (Holanda, 1903) Cabezas de Chanco, (Alemania,

1903/4), Caballo (Alemania, 1904), Mi hermano Carlos, (Mendoza, 1905), El pintor (Mendoza, 1905), S.G. del Castillo (Mendoza, 1907), Retrato del poeta S. del Castillo (Mendoza, 1909), Chanchos al sol, (Mendoza, 1910), Cerros y nubes (Mendoza, 1911), Chanchos en los cerros (Mendoza, 1913), Adela Guñazú de Fáder, (Mendoza 1914), Lavando la ropa (Mendoza, 1914) y Naturaleza muerta (Córdoba, 1916).