



“NUESTRA MISIÓN FUNDAMENTAL
 ES RESCATAR Y CONSERVAR
 EL PASADO POLICIAL DE MENDOZA,
 COMO MEMORIA VIVA DE UNA TRAYECTORIA
 JALONADA DE SERVICIO AL PUEBLO,
 DONDE SUS HOMBRES OFRECIERON
 “EL MAYOR ACTO DE AMOR
 QUE ES DAR LA VIDA POR SUS AMIGOS”



Capitán de Policía
 Primeras décadas siglo XX

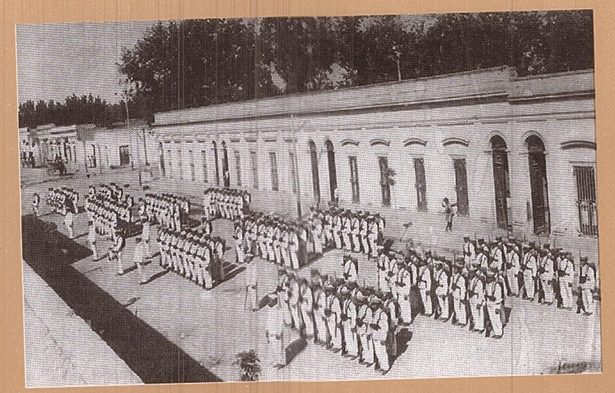
COMISIÓN DE ESTUDIOS HISTÓRICOS POLICIALES
 LAVALLE NRO. 88 (ESQ. COLÓN) DE GODOY CRUZ.
 TEL.: 0261-4225454
 WWW.SEGURIDAD.MENDOZA.GOV.AR

MUSEO HISTÓRICO POLICIAL
 EXPOSICIONES PERMANENTES EN LA SEDE LA C.E.H.P.
 HORARIO: LUNES A VIERNES DE 09:00 A 12:30 HS.
 VISITAS GUIADAS: ESCUELAS Y PÚBLICO EN GENERAL, PREVIA COORDINACIÓN
 ENTRADA GRATUITA

D. G.: Claudia Puerta



COMISIÓN
 ESTUDIOS HISTÓRICOS POLICIALES

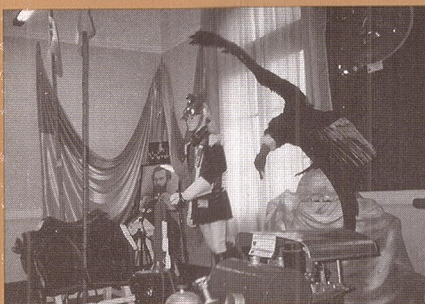


Formación fines siglo XIX
 Personal Policía de Mendoza

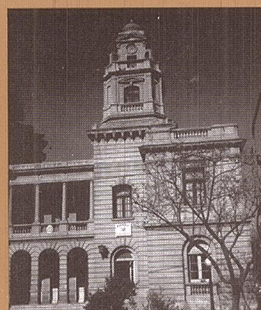


COMISIÓN DE ESTUDIOS HISTÓRICOS POLICIALES

LA COMISIÓN DE ESTUDIOS HISTÓRICOS POLICIALES ES UN ÓRGANO ASesor, DEPENDIENTE DEL MINISTERIO DE JUSTICIA Y SEGURIDAD. FUE CREADA EL 23 DE AGOSTO DE 1978, MEDIANTE RESOL. N° 211/78, POR INICIATIVA DEL CRIO. GRAL. C.C. (R) DOMINGO LADISLAO MOLINA, CON LA MISIÓN DE REUNIR, COTEJAR Y CONFORMAR LA "HISTORIA DE LA POLICÍA DE LA PROVINCIA DE MENDOZA".



Vista interior Museo



Sede Museo (Cria. 7ma)

MUSEO HISTÓRICO POLICIAL

"ALGUACIL MAYOR, CAPITÁN DN. GASPAR MIGUEL RUIZ DE ROJAS"
(DENOMINADO EN RESOL. N° 080-J/86)

RECOLECTA, CONSERVA, RESTAURA, REGISTRA, CLASIFICA Y ORGANIZA POR ESPECIALIZACIÓN FUNCIONAL LA EXHIBICIÓN DE ELEMENTOS ACORDE CON LOS ÚLTIMOS ADELANTOS DE LA MUSEOLOGÍA.

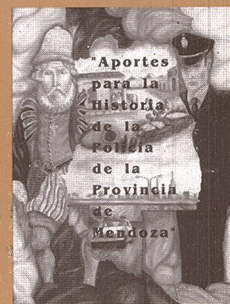
POSEE LA SALA DE PERSONAL POLICIAL CAÍDO EN SERVICIO: EN ELLA SE EXPONE FOTOGRAFÍAS DE AQUELLOS QUE BRINDARON SU VIDA POR EL PRÓJIMO, COMO UNA ACTITUD EJEMPLIFICADORA PARA EL PRESENTE Y FUTURAS GENERACIONES.

REALIZA EXPOSICIONES DIDÁCTICAS Y PÚBLICAS DE SUS ELEMENTOS, PARA ALUMNOS DE LAS ESCUELAS E INSTITUTOS POLICIALES, PERSONAL POLICIAL, ESTABLECIMIENTOS EDUCACIONALES Y PÚBLICO EN GENERAL.

SU CREACIÓN DATA DEL 28 DE ABRIL DE 1937 (RESOL. N° 265/37) Y POR ELLO SE CONMEMORA EN ESA FECHA, EL "DÍA DEL MUSEO POLICIAL"



Patio Ex-Jefatura de Policía



Tapa Libro Aportes

MEMORIAL HISTÓRICO POLICIAL

ÁREA DESTINADA A LA RECOLECCIÓN Y PROMOCIÓN DE MATERIAL POLICIAL HISTÓRICO EN PODER Y CONOCIMIENTO DE ANTIGUOS POLICÍAS, A FIN DE CONSERVAR VIVA LA MEMORIA DE TODOS AQUELLOS HOMBRES Y MUJERES QUE SE BRINDARON A LA INSTITUCIÓN.

RECOPILA INFORMACIÓN PARA LA ELABORACIÓN DEL ANECDOTARIO QUE PERMITE GRAFICAR EL MARCO DE REFERENCIA INSTITUCIONAL Y EL CONTEXTO SOCIAL DE CADA ÉPOCA.



Primeras motos con side-cars 1925



Uniformes Históricos Policiales

BIBLIOTECA CENTRAL POLICIAL

"REGIDOR JUEZ DE POLICÍA DN. PEDRO MOLINA";

EN HOMENAJE AL CARGO QUE OCUPARÁ EN 1813 EN EL EXTINGUIDO CABILDO DE MENDOZA (RESOL. N° 203-J/92 FUNDAMENTA LA DENOMINACIÓN); ORGANIZA, CONSERVA, INCREMENTA, CANJEA, SUSCRIBE, CATALOGA Y CLASIFICA LIBROS, FOLLETOS, PERIÓDICOS, REVISTAS, PUBLICACIONES Y DEMÁS ELEMENTOS RELACIONADOS CON TEMAS ESPECÍFICOS O GENERALES DEL PASADO HISTÓRICO POLICIAL. HABILITA Y ATIENDE LA SALA DE LECTURA O CONSULTA.

PARTICIPA DE TODA CAPACITACIÓN QUE PERFECCIONE AL PERSONAL EN EL DESEMPEÑO DE SUS FUNCIONES.

ARCHIVO HISTÓRICO POLICIAL

ORGANIZA Y ADMINISTRA EL SERVICIO, ACORDE CON EL PLAN DE CONSERVACIÓN HISTÓRICA. CLASIFICA, ORDENA, DESCRIBE Y ARCHIVA TODA DOCUMENTACIÓN RECOPIADA.

PROVEE MATERIAL DE INFORMACIÓN Y CONSULTA A PRESIDENCIA, JUNTA DE VOCALES Y PERSONAL POLICIAL EN ACTIVIDAD O RETIRO.

ES LA ENCARGADA DE REALIZAR ESTUDIOS E INVESTIGACIONES PARA LA RECUPERACIÓN Y DIVULGACIÓN DEL PASADO HISTÓRICO POLICIAL.

MANTIENE EN EL MUSEO HISTÓRICO POLICIAL, BIBLIOTECA CENTRAL, MEMORIAL HISTÓRICO POLICIAL Y ARCHIVO HISTÓRICO, AQUELLOS ELEMENTOS, LIBROS, FOTOGRAFÍAS, PLANOS, GRÁFICOS, ARMAS, EQUIPOS, UNIFORMES Y TODO OTRO OBJETO, BIBLIOGRAFÍA O DOCUMENTACIÓN, QUE ILUSTRAN EL PASADO INSTITUCIONAL.

EDITA, PUBLICITA Y DA A CONOCER LA HISTORIA POLICIAL Y DEMÁS TEMAS RELACIONADOS AL PERSONAL POLICIAL.