



Alojamientos. Nafta
TRAMO MENDOZA

- K. 75 — ALTO VERDE (Tunuyán) — Hostería El Chillante.
- K. 83 — TUNUYAN — Hotel Martín, propietario: M. Martín. Capacidad: 20 personas. Precio: \$ 4. — Hotel Cangas, propietario: Jesús Cangas. Capacidad: 20 personas. Precio: \$ 5. — Hotel Mestre, propietario: Francisco Mestre. Capacidad: 17 personas. Precio: 3.50. — Hotel 5 Hermanos. Proprietario: Blas Sampere. Capacidad: 16 personas. En Tunuyán hay Nafta y Talleres.
- K. 124 — PAREDTAS. — No hay Hotel. Hay Nafta, debiendo abastecerse.
- K. 279 — EL SOSNEADO. — Hostería El Sosneado. Capacidad 24 personas. A 59 km. al Oeste se encuentra el conocido Hotel Termas El Sosneado. También se hallan a poca distancia, al Oeste, las Termas Los Molles y El Peralito. — Hay Nafta.
- K. 329 — MALALHUE — Hotel "España". Proprietario: Francisco Fernández. Capacidad: 16 personas. Precio: \$ 3.80. — Nafta y Talleres.
- K. 390 — RIO GRANDE. — Albergue con 3 piezas. Hay nafta.
- K. 489 — CALMUCO. — Hostería. Capacidad: 20 personas. — Nafta.



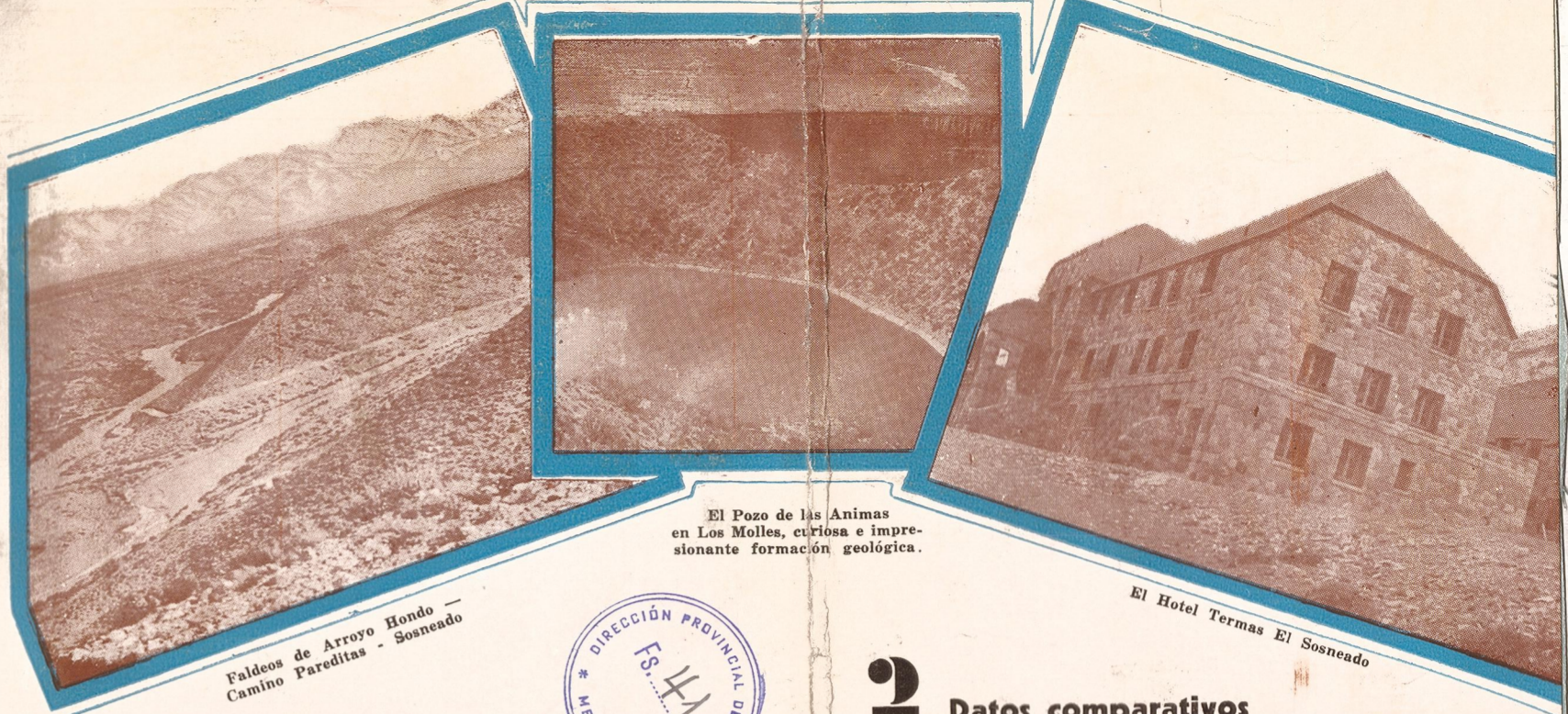
Alojamientos. Nafta
TRAMO NEUQUEN

- K. 670 — CHOS MALAL. Hoteles: de Juan Bautista. Colombini: capacidad: 6 pasajeros. Precio: \$ 4-5. de Rafael Chamlat; capacidad: 15 personas. Precio: \$ 4.50. Casa de Hospedaje de Laura V. de Pessino; capacidad: 8 personas. Precio: \$ 4.50. — Nafta y Talleres.
- K. 873 — ZAPALA. Hoteles: Hotel "Doña Paca". Proprietaria: Sra. Francisca de Echeverría; capacidad: 60 pasajeros. Precio: \$ 6.50. Hotel Italia. Proprietario: José Guglielmini; capacidad: 40 personas. Precio: \$ 5. Hotel Central. Proprietario: José Fernández Carro; capacidad: 15 pasajeros. Precio: \$ 4.50. Hotel Los Andes. Proprietario: José Sneh; capacidad: 15 pasajeros. Precio: \$ 4. Hay también dos o tres fondas con hospedaje. — Nafta-Talleres.
- K. 981 — LA BOMBA. Hospedaje La Bomba, a poca distancia de La Negra, hacia el Sud. Nafta.
- K. 1085 — JUNIN DE LOS ANDES. Hoteles: Hotel Lanin. Proprietario: José Ju-
- lián; capacidad: 40 pasajeros. Precio: \$ 6.50 a 8. Restaurant La Cordillera. Proprietario: Freyes Obeld; capacidad: 10 pasajeros. Precio: \$ 4.50. Restaurant Ganen. Proprietario: Angela V. de Ganen; capacidad: 20 pasajeros. Precio: \$ 4. Nafta.
- K. 1129 — S. MARTIN DE LOS ANDES. Hoteles: Hotel Los Andes; capacidad: 20 personas (a inaugurarse en Enero de 1942). Hotel Lacar. Proprietario: Carlos Weger; capacidad: 70 personas. Precio: \$ 8.50. Hay además 4 fondas con capacidad para 20 personas. Precios: de \$ 4.50 a 6. Hostería Arrayán. Proprietario: Carlos Dickinson; capacidad: 5 personas. Precio: \$ 8. Nafta - Talleres.
- K. 1220 — TRAFUL. Hostería Traful. — Nafta.
- K. 1231 — LA LIPELA. Hostería La Lipela. — Nafta.
- K. 1297 — BARILOCHE. Hay hoteles de todas categorías, y a 22 kms. el magnífico Hotel Liao Liao.

NOTA: Las distancias en Km. son desde Mendoza. — Los precios de los Hoteles son pensión completa.

por
MENDOZA
A LOS
LAGOS DEL Sud

DIRECCION PROVINCIAL DE TURISMO
MINISTERIO DE ECONOMIA O.P. Y BIEN - MENDOZA



1 Una nueva ruta de turismo

Una gran ruta de turismo que puede equipararse a las mejores del mundo por la grandiosidad y belleza de los panoramas que continuamente y en forma variada se van ofreciendo al viajero en el trayecto, —al pie de las altas cumbres de la gran Cordillera de los Andes— es la que, provisoriamente ha quedado habilitada, para unir Mendoza con los Lagos del Sud. Su importancia está además determinada porque a la vez Mendoza se halla unida al litoral por un camino pavimentado, de 1.101 km. de extensión.

En la actualidad el camino puede ofrecer eventualmente inconvenientes solo en la parte del Neuquén, porque hay que cruzar tres ríos en balsas que no funcionan de noche o cuando los ríos están crecidos y diversos "vados" de pequeños arroyos. La ruta allí es serpenteada continuamente, con subidas y bajadas constantes y existen largos trechos, todavía, donde no hay talleres mecánicos para casos de "pannes". Mendoza, a su vez, es halla unida a Chile por un buen camino, lo que da una idea de la importancia turística de la nueva ruta en un futuro cercano.

2 Datos comparativos

El viajero, en esta ruta, puede conocer Mendoza, atrayente centro de turismo, con grandes hoteles y termas en la montaña y en otros lugares pintorescos, y con sus establecimientos industriales, vitícolas y frutales, como así también se le ofrece la oportunidad de hacer el recorrido por las estribaciones de la cordillera, con la visión siempre renovada de los panoramas de las altas cumbres, algunas de nieves perpetuas.

Se ofrecen a la vista del viajero el cerro Tupungato, de 6.700 metros, el cerro Payén, desde el Portezuelo del Choique, después de Malarгүй; el Volcán Trompel, en Neuquén, para entrar poco después en la zona de los Lagos, que comienza a los 1.100 kms. de Mendoza.

Respecto a distancia y tiempo a emplear, pueden apreciarse de los siguientes datos:

DESDE BUENOS AIRES:

Por Mendoza: Bs. Aires - Mendoza (1.101 km. pavimentados). Mendoza - Bariloche (1.297 km. Total: 2.398 km.; 4 días. Horas de marcha: 45 y 40 minutos).

Por otras rutas: Por Bahía Blanca: 616 km. pavimentados. 1.621 km. sin pavimentar, de tierra. Total: 2.137 km., 5 días con buen tiempo. Horas de marcha: según estado del tiempo.

DESDE ROSARIO:

Por Mendoza	kms. 2.196
Por otras rutas	" 2.404

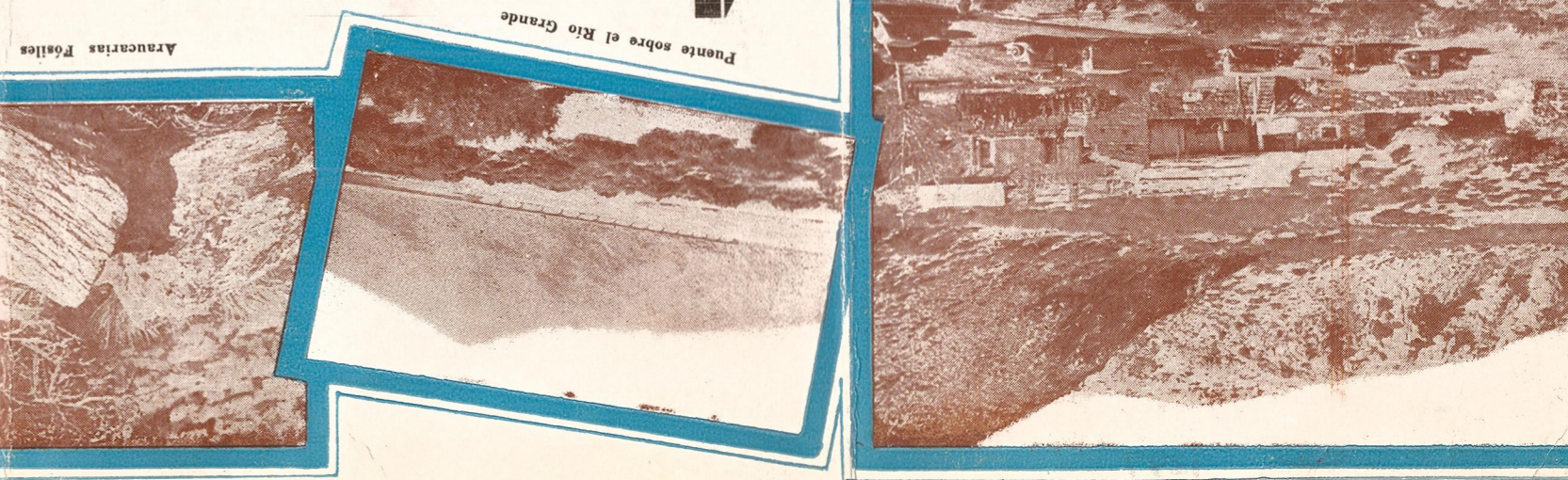
DESDE CORDOBA

Por Mendoza	kms. 2.026
Por otras rutas	" 2.914

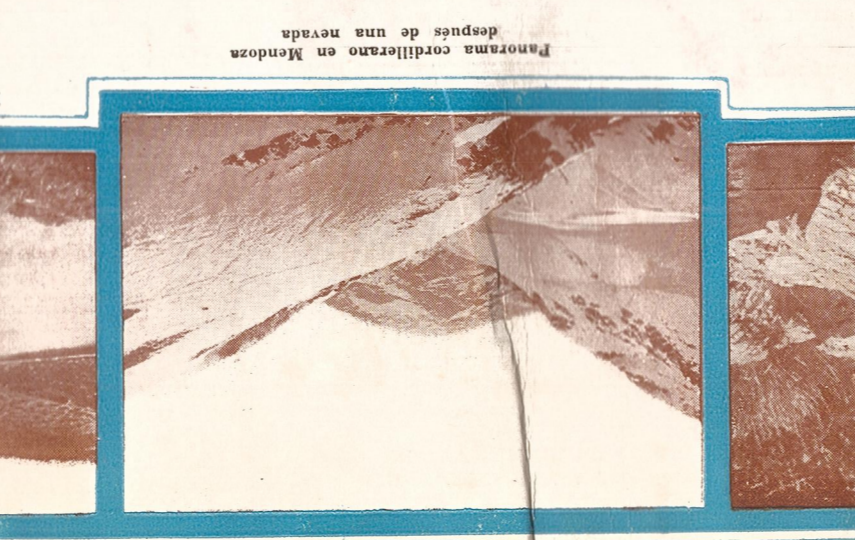
Distancias kilométricas y horas de marcha

Destino	Horas	
	Parcial	Progresivo
Buenos Aires-Pergamino	223	2
Pergamino-V. Tucto	143	3.66
V. Tucto-Río IV	244.6	610.6
Río IV-Villa Mercedes	123.3	733.3
V. Mercedes-San Luis	104	837
San Luis-Mendoza	264	1.101
Mendoza-Calmuco	489	1.590
Calmuco-Chos Malal	199	1.789
Chos Malal-Zapala (2 balsas)	203	1.992
Zapala-S. M. de los Andes (1 bal.)	240	2.232
San Martín de los Andes-Bariloche	165	2.397
Aires-Mendoza, Bariloche	45,40	5,30

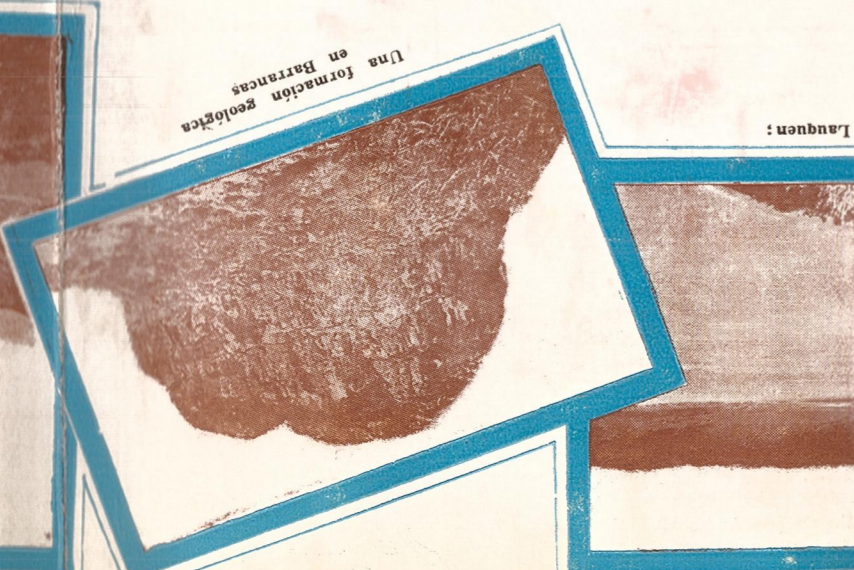
4 Características del camino



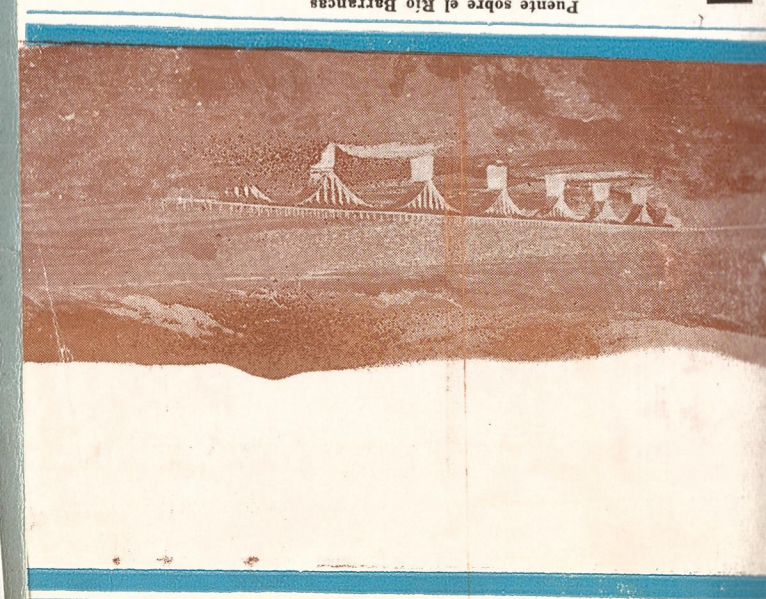
5 Bellezas panorámicas



6 Lugares históricos



7 Curiosidades geológicas



En Los Molles a 20 kms. al Oeste de la Ruta, existen en gran cantidad, curiosidades de formación geológica. Tales por ejemplo los fósiles marinos, de peces y caracoles, y los impresionantes pozos de las Animas, cuya profundidad no se ha establecido. 70 kms. después de Río Grande, se encuentran millares de araucarias fósiles, de un bosque petrificado, cuya antigüedad se calcula en millones de años, verdadera curiosidad geológica y de gran interés para el turista. Sólo ahora, con la construcción de la nueva ruta, pueden ser fácilmente conocidas por los viajeros estas formaciones, pues antes, la zona se hallaba casi aislada por grandes ríos, del resto de la Provincia, a la cual una pequeña pasarela para peatones. A los interesados en el estudio de estos aspectos geológicos, la Dirección de Turismo les proporcionará toda clase de informaciones.

En diversas partes del trayecto, dentro de la Provincia de Mendoza, hay lugares de gran interés histórico, poco conocidos antes algunos, por falta de rutas de comunicación. En San Carlos, a 110 kms. de Mendoza, se encuentran aún los muros del antiguo Fuerte, en el centro de la Villa Animas, cuya profundidad no se ha establecido. 70 kms. después de Río Grande, se encuentran millares de araucarias fósiles, de un bosque petrificado, cuya antigüedad se calcula en millones de años, verdadera curiosidad geológica y de gran interés para el turista. Sólo ahora, con la construcción de la nueva ruta, pueden ser fácilmente conocidas por los viajeros estas formaciones, pues antes, la zona se hallaba casi aislada por grandes ríos, del resto de la Provincia, a la cual una pequeña pasarela para peatones. A los interesados en el estudio de estos aspectos geológicos, la Dirección de Turismo les proporcionará toda clase de informaciones.

Si bien toda la ruta es atrayente, hay lugares en la misma cuya vista es más impresionantemente por la extensión del panorama que se observa desde el trayecto, dentro de la Provincia de Mendoza, hay lugares de gran interés histórico, poco conocidos antes algunos, por falta de rutas de comunicación. En San Carlos, a 110 kms. de Mendoza, se encuentran aún los muros del antiguo Fuerte, en el centro de la Villa Animas, cuya profundidad no se ha establecido. 70 kms. después de Río Grande, se encuentran millares de araucarias fósiles, de un bosque petrificado, cuya antigüedad se calcula en millones de años, verdadera curiosidad geológica y de gran interés para el turista. Sólo ahora, con la construcción de la nueva ruta, pueden ser fácilmente conocidas por los viajeros estas formaciones, pues antes, la zona se hallaba casi aislada por grandes ríos, del resto de la Provincia, a la cual una pequeña pasarela para peatones. A los interesados en el estudio de estos aspectos geológicos, la Dirección de Turismo les proporcionará toda clase de informaciones.

El camino es hormigonado Tunuyán, en 100 km. Después entra en la precordillera, en la bifurcación de Pareditas, a los 129 km., donde hay que abastecerse de NAFTA. La ruta bordea el Arroyo Lauquen, elevándose a una altiplanicie, que por la zona de Pareditas, Hondo, Cartalillo, de cruzar largos trechos arenosos, donde se han construido modernas norman magníficas de la cordillera. Se cruzan largos trechos arenosos, donde se han construido modernas norman magníficas de la cordillera. Se cruzan largos trechos arenosos, donde se han construido modernas norman magníficas de la cordillera. Se cruzan largos trechos arenosos, donde se han construido modernas norman magníficas de la cordillera.

El antiguo Fortín de Malalhue, en la ruta 40

