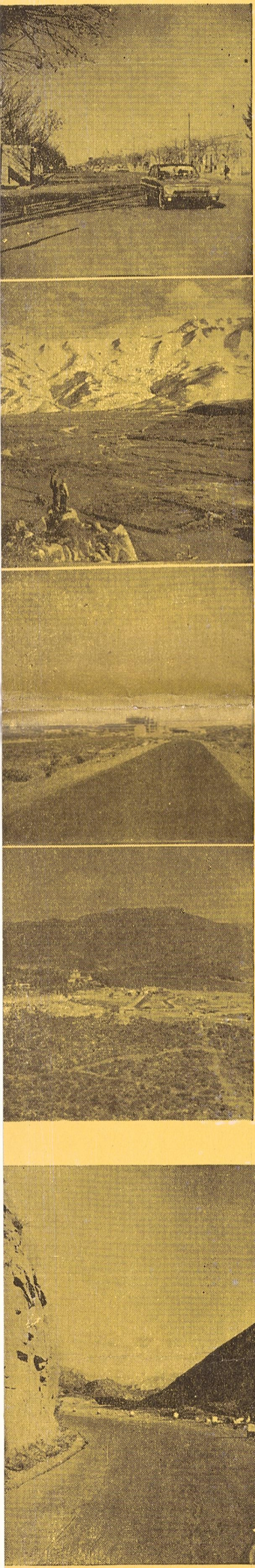


DIRECCION  
 PROVINCIAL DE TURISMO  
 AVDA. SAN MARTIN 1143  
 TELEFONO 43333  
 MENDOZA

ARCO DEL DESAGUADERO  
 AEROPUERTO EL PLUMERILLO  
 BARRIO CIVICO USPALLATA

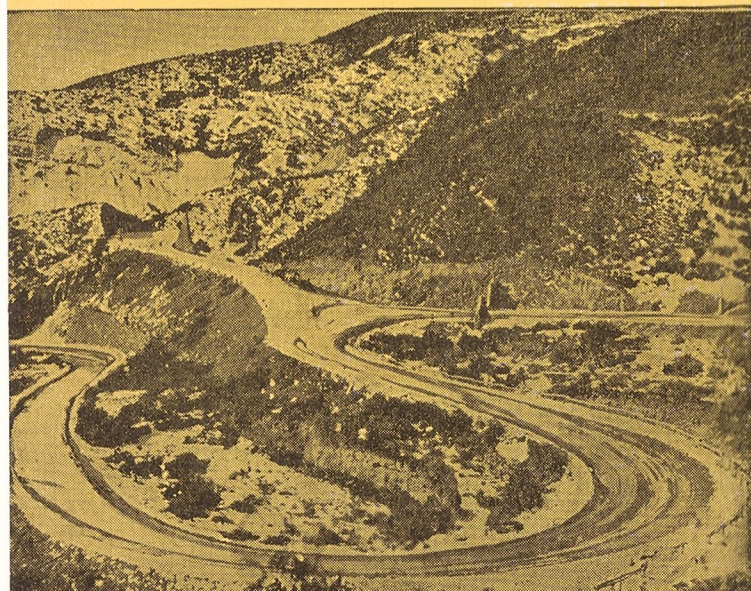
CASA DE MENDOZA  
 FLORIDA 713  
 TELEFONOS:  
 31-1762 y 32-3876

ZONA SUR  
 AV. DE LIBERTADOR 50  
 TELEFONO 2950  
 SAN RAFAEL



DESDE LA CIUDAD DE  
**mendoza**  
 A TODOS LOS RUMBOS  
 DE LA PROVINCIA

TODOS LOS CAMINOS CONDUCCEN A LA CAPITAL DEL VINO



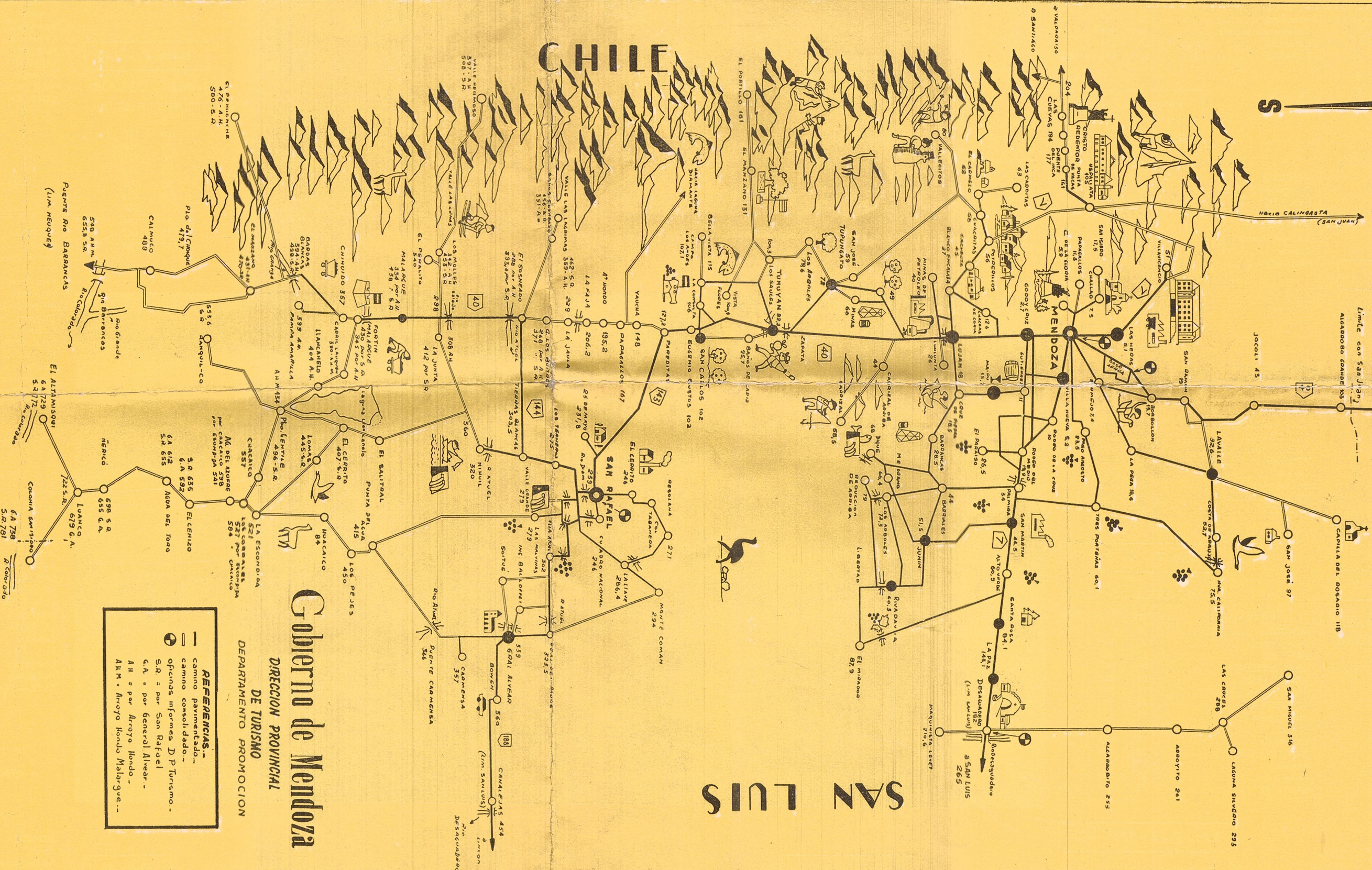
# MENDOZA

## ESQUEMA DE DISTANCIAS KILOMETRICAS DESDE CIUDAD DE MENDOZA

### SAN JUAN

### SAN LUIS

### NEUQUEN



**Gobierno de Mendoza**  
DIRECCION PROVINCIAL  
DE TURISMO  
DEPARTAMENTO PROMOCION

- REFERENCIAS** -
- camino pavimentado -
  - camino consolidado -
  - oporunas informes. D.P. Turismo -
  - S.R. = por San Rafael
  - G.A. = por General Alvear
  - A.H. = por Arroyo Honda
  - A.H.M. = Arroyo Honda Malargue -

E. A. SOSA

DESDE LA CIUDAD DE  
**mendoza**  
A TODOS LOS RUMBOS  
DE LA PROVINCIA

TODOS LOS CAMINOS CONDUCEN A LA CAPITAL DEL VINO

