

VIÑEDOS



UBICACION: A 200 METROS AV. SAN MARTIN EN PLENO CENTRO DE LA CIUDAD.  
 ALTURA: 756 MTS. SOBRE EL NIVEL DEL MAR.  
 CATEGORIA: PRIMERA ESPECIAL. G.T.E. "A"  
 MEDIO DE COMUNICACION: AEREA A 11 KMS. AEROPUERTO INTERNACIONAL "EL PLUMERILLO". TERRESTRE: A 800 MTS. ESTACION INTERNACIONAL DE FERROCARRIL. A 1.000 MTS. DE LA ESTACION TERMINAL DE ONMIBUS.

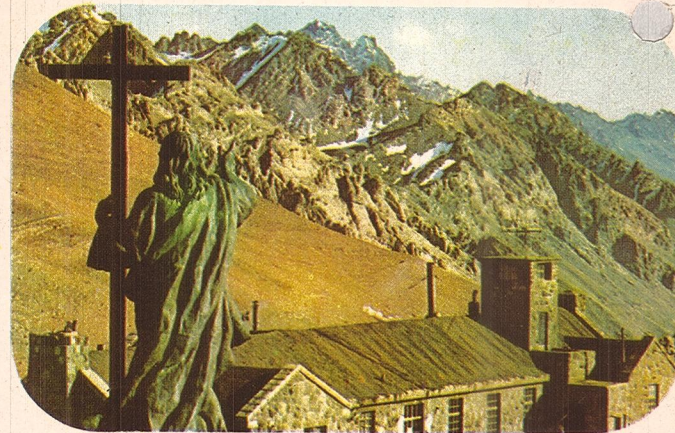
**RUTAS DE MENDOZA**

**DISTANCIAS EN MZA.**

|                  |          |           |
|------------------|----------|-----------|
| DE MENDOZA       |          | 756 MTS.  |
| CRISTO REDENTOR  | 215 KMS. | 4100 MTS. |
| LAS CUEVAS       | 210 KMS. | 3100 MTS. |
| USPALLATA        | 100 KMS. | 1750 MTS. |
| POTRERILLOS      | 55 KMS.  | 1200 MTS. |
| VALLECITOS       | 65 KMS.  | 2100 MTS. |
| SAN JUAN         | 168 KMS. | 700 MTS.  |
| VILLAVICENCIO    | 45 KMS.  | 1700 MTS. |
| CHACRAS DE CORIA | 12 KMS.  | 850 MTS.  |

**ALTURA S.N. DEL MAR**

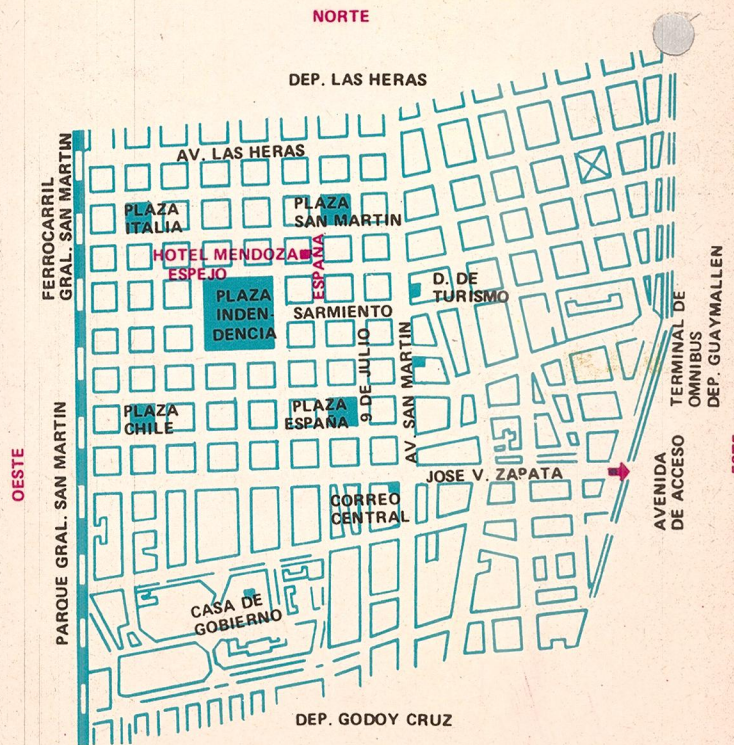
MONTAÑAS



MONUMENTO CERRO DE LA GLORIA



VISTA NOCTURNA CIUDAD DE MENDOZA



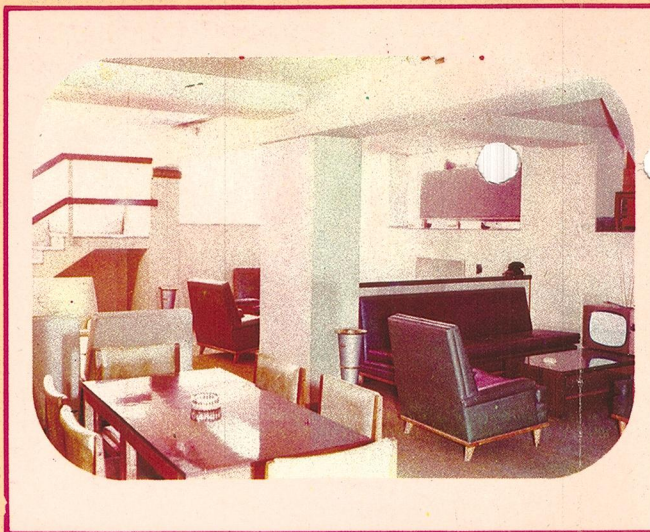
*Gran Hotel*  
**MENDOZA**

AV. ESPAÑA 1210 ESQ. ESPEJO TEL. 52000

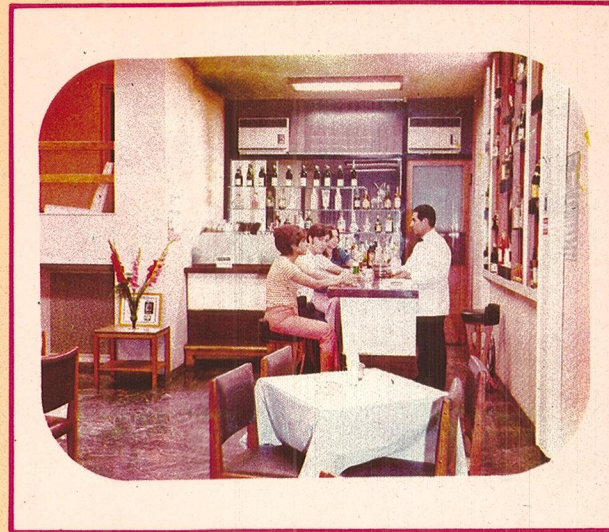
MENDOZA • REPUBLICA ARGENTINA



SALA DE ESTAR



BAR



# MAXIMO EXPONENTE DE LA HOTELERIA ARGENTINA

## REFERENCIAS

### EDIFICIO

- 10 PISOS
- MODERNA CONSTRUCCION A TODO CONFORT

### UBICACION

- AV. ESPAÑA 1210 ESQ. ESPEJO CIUDAD MENDOZA, TEL. 52.000
- EN PLENO CENTRO COMERCIAL Y BANCARIO

### COMODIDADES

- 90 HABITACIONES ALFOMBRADAS CON BAÑO PRIVADO, TELEFONO, T.V., AIRE ACONDICIONADO Y CALEFACCION CENTRAL.
- AMPLIA RECEPCION Y SALA DE ESTAR CON MUSICA FUNCIONAL.
- SALON PARA CONFERENCIAS EN EL 9o. PISO CON VISTA PANORAMICA DE LA CIUDAD.
- SUITES NUPCIALES
- DEPARTAMENTOS PARA FAMILIAS
- BAR AMERICANO
- PLAYA DE ESTACIONAMIENTO PROPIA.

## REFERENCES

### BUILDING

- 10 STORIES
- MODERN ARCHITECTURE WITH ALL CONFORT

### LOCATION

- 1210 SPAIN AVENUE ESPEJO CORNER, MENDOZA CITY
- 52.000 TELEPHONE.
- IN THE FULL COMERCIAL AND BANKING CENTER

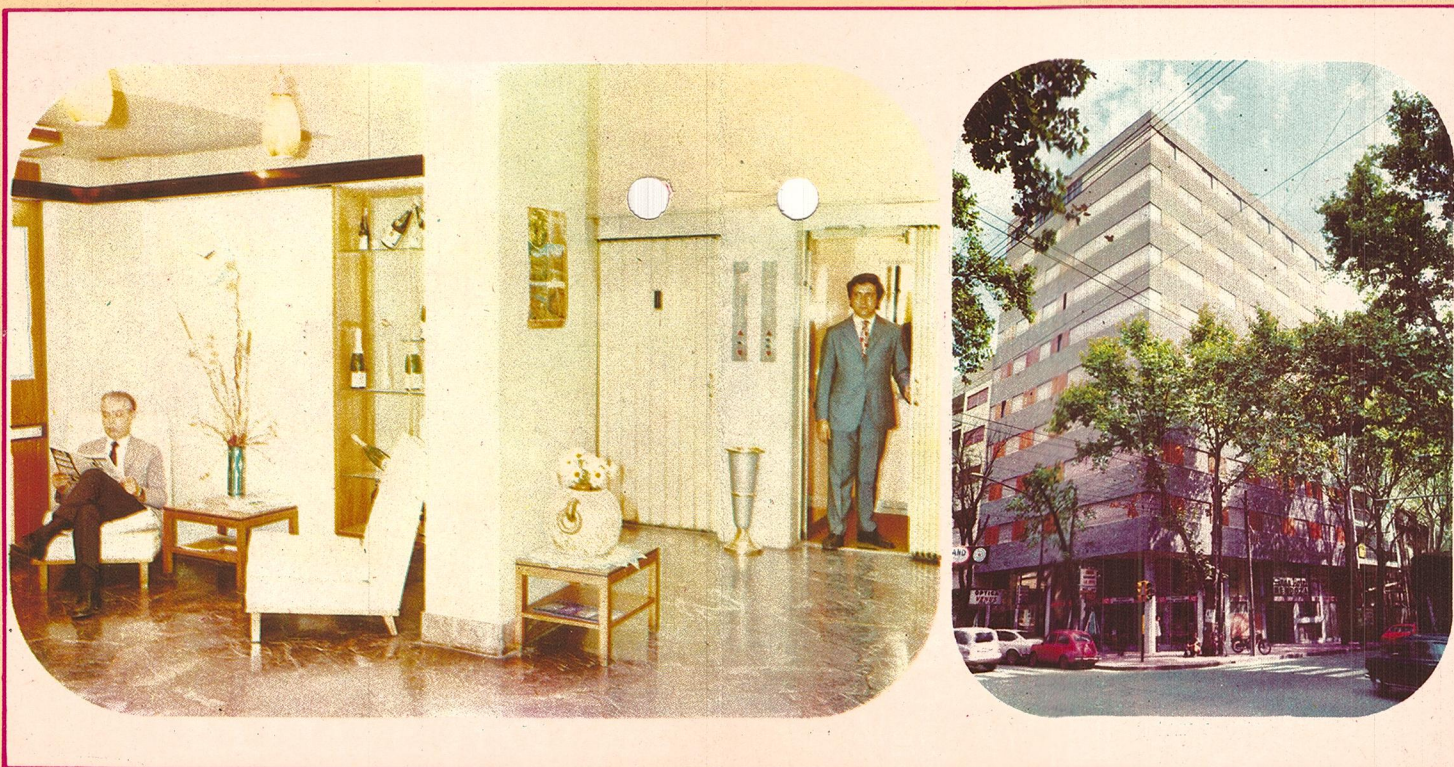
### CONVENIENCES

- 90 CARPET, LIKE ROOMS WITH PRIVATE BATH, TELEPHONE, T.V. SET, CONDITIONED. AIR AND CENTRAL HEATING.
- FULL RECEPCION AND DRAWING ROOM WITH MODERN FUNCTIONAL MUSIC
- A MEETING ROOM INT THE 9o. STORY, STORY WITH A PANORAMIC VIEW OF THE CITY.
- NUPCIAL SUITES.
- DEPARTAMENTS FOR FAMILIES
- AMERICAN BAR
- OWN PARKING PLACE.

HABITACIONES CON  
BAÑO PRIVADO



HABITACIONES CON  
BAÑO PRIVADO



ENTRADA

FACHADA



# Gran Hotel MENDOZA

MENDOZA • REPUBLICA ARGENTINA