

Disfrute Mendoza

La bondad de su clima ideal de altura, seco y sano. Aire diáfano, cielo luminoso y temperatura siempre grata con sol radiante en invierno. Tierra de salud y generosa hospitalidad. Panoramas inolvidables, desbordantes de prodigiosa belleza.

En la ciudad y en la alta montaña, dispondrá de hoteles dotados del máximo confort moderno.

Admirable red de caminos pavimentados que todo turista recorre con gozo y admiración.

Extensos viñedos, dilatadas plantaciones de frutales y olivos, valles hermosos, con el majestuoso marco que a todo paisaje presta la imponencia de la cordillera andina, con sus crestas eternamente nevadas. ¡Un espectáculo grandioso, imposible de olvidar!

El Cerro de la Gloria, de profunda sugestión sanmartiniana, monumental homenaje al Ejército de Los Andes.

Aguas termales y medicinales de propiedades curativas maravillosas; verdaderas fuentes de salud consagradas en el mundo entero.

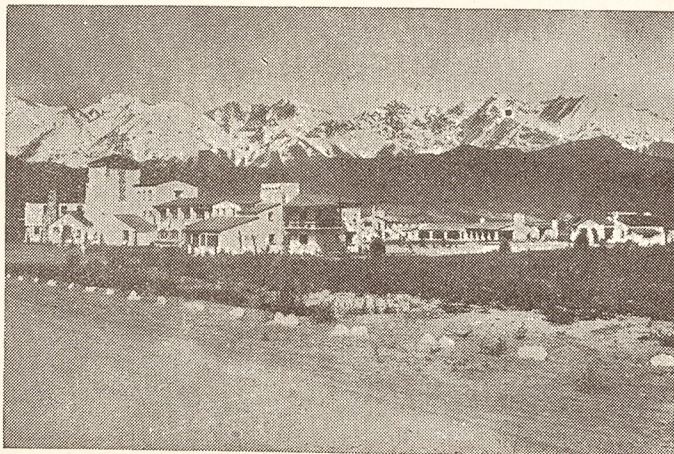
Deportes de invierno en las bellas pistas de esquí de Vallecitos y Puente del Inca, de fácil acceso.

Las más grandes bodegas del mundo, donde personal atento y cordial conduce al visitante y le explica los mil detalles de la elaboración. Se deleitará degustando los más exquisitos vinos de Mendoza.

Atrayente vida nocturna. Cines, confiterías, "boites", hosterías, balnearios, ruleta... y un comercio pujante y moderno.

Fiesta de la Vendimia... Fiesta del Trabajo... Himno de alegría, amor y felicidad, de un pueblo noble y laborioso que cantando, labra su porvenir y el de la patria.

¡Disfrute Mendoza!



Excursiones en Mendoza

CIRCUITO LUJAN-MAIPU: Hermosos caminos totalmente pavimentados. Grandes viñedos, olivares y quintas frutales - 55 kilómetros recorrido. Visitas: bodegas: Arizu, El Trapiche, Giol, Furlotti, La Superiora; fábrica Arcanco, Cervecería de Cuyo, Museo "Fernando Fáder".

CHACRAS DE CORIA - DIQUE CIPOLLETTI: Pintorescas rutas pavimentadas; serranías de Chacras de Coria y "El Melón"; grandes arboledas, viñedos, frutales. 55 kilómetros recorrido. Visita grandes bodegas, Dique Cipolletti sobre el Río Mendoza - Hostería.

CACHEUTA - POTRERILLOS - CANCHAS DE ESQUI: Hermosa visión de pre-cordillera - Caminos pavimentados bordeando el Río Mendoza. Famoso establecimiento termal de Cacheuta con su moderno hotel. Magnífico Valle de Potrerillos, Gran Hotel; hoteles más modestos. Las Chacritas - El Carmelo - Famosas pistas de esquí en Vallecitos.

VILLAVICENCIO. Sobre la famosa Ruta Internacional a Chile. 51 kilómetros, pavimentadas. Conocida estación termal con comfortable Hotel. Sobre el camino, Monumento de Canota. Fábricas de cemento portland.

USPALLATA - PUENTE DEL INCA - LAS CUEVAS - CRISTO REDENTOR. Ruta internacional a Chile. Histórico Valle de Uspallata, Hotel Uspallata; Puente natural del Inca y célebre fuente termal, con comfortable hotel; Nueva Ciudad Las Cuevas, un oasis en la travesía cordillerana; Cristo Redentor, límite Argentino-Chileno, a 4.200 m.s.n. del mar. Sobre el camino Paramillos, Puente Colonial y Fortín de Picheuta; campo del combate de Potrerillos, Punta de Vacas, La Cortadera. Panoramas de inolvidable belleza...

EL PLUMERILLO - AEROPUERTO MENDOZA: A 7 kilómetros, histórico Campo El Plumerillo, cuna del Ejército Libertador; poco más al Este, moderno Aeropuerto Mendoza y Base Aérea Militar El Plumerillo. Caminos totalmente pavimentados.



SANTA FE - ROSARIO



CORDOBA

Rutas DEL LITORAL Δ Mendoza

INTERVENCION FEDERAL EN MENDOZA
MINISTERIO DE GOBIERNO

DIRECCION PROVINCIAL DE TURISMO

Oh! Bella Mendoza

surge la exclamación espontánea en todos los labios. En el que llega por vez primera, como en los que tuvieron la suerte de ya conocerla.

Bienvenidos...! Amigos

La DIRECCION PROVINCIAL DE TURISMO, al desearle una gratísima estada, le ofrece complacida sus servicios de información, para que Ud. conozca Mendoza en todos sus aspectos.

Le orientaremos gustosos para que invierta provechosamente su tiempo y su dinero.

Consulte en nuestras oficinas de "Informes", todo detalle sobre alojamiento, programas de excursiones, sitios de interés turístico, buena comida, etc.

INTERVENCION FEDERAL EN MENDOZA

Ministerio de Gobierno

DIRECCION PROVINCIAL DE TURISMO

Avda. San Martín 1143 - Teléf. 13333 - 13334



El placer de viajar a Mendoza

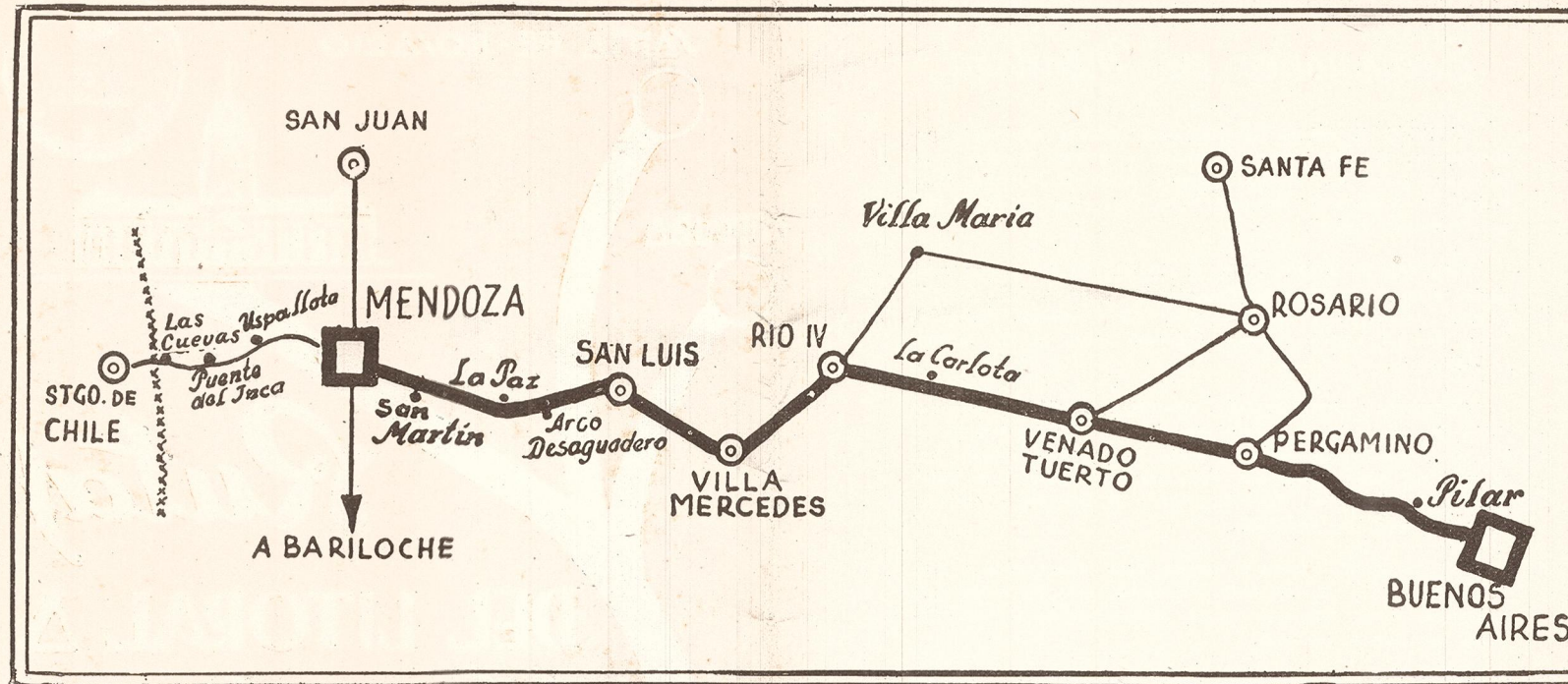
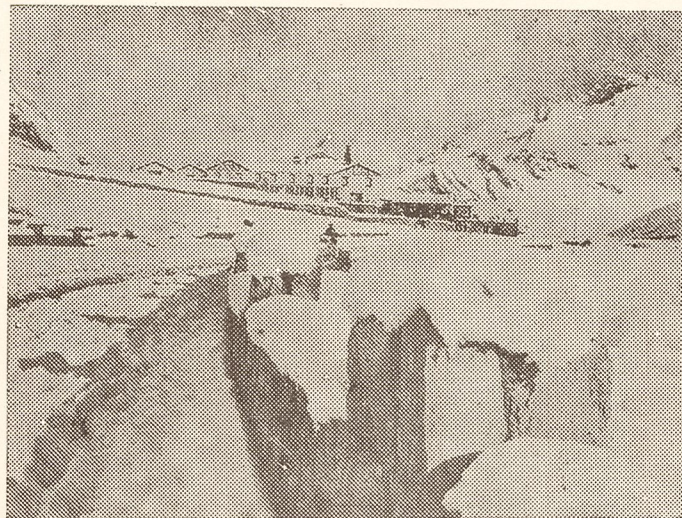
Unir la Gran Capital del Plata con la histórica Capital del Oeste Argentino, constituye un verdadero placer.

Una magnífica ruta ofrece a los viajeros los más variados matices panorámicos: dilatadas praderas, frondosas arboledas, suaves serranías, extensos viñedos y quintas frutales. Y todo se magnifica ante la visión del imponente macizo andino.

Catorce horas de marcha efectiva bastan para llegar en automóvil, desde Buenos Aires a Mendoza, por camino totalmente pavimentado. A cada paso se encuentran ciudades y pueblos progresistas. Nunca le faltará suministro de nafta, eficiente atención mecánica, alojamiento por si desea pernoctar, y muy cordiales hosterías para disfrutar un sabroso plato regional. Podrá, prácticamente, desayunar temprano en Buenos Aires, y gustar de una tranquila cena, ya en Mendoza.

Siempre por la ruta nacional Nº 8, podrá atravesar rápidamente la provincia de Buenos Aires, el sur de Santa Fe, conocerá la pujante Ciudad de Río Cuarto en la provincia de Córdoba, Villa Mercedes y San Luis, para entrar luego a Mendoza por el simbólico Arco del Desaguadero, cordial bienvenida a todos los que llegan a la TIERRA DEL SOL Y DEL BUEN VINO.

La proverbial amabilidad mendocina lo hará sentirse muy a gusto en todas partes. En pocos minutos más, siempre por caminos magníficos bordeados por frondosas arboledas, arribará a la febril ciudad de Mendoza donde será recibido con tradicional cordialidad, para que disfrute la más grata permanencia, brindándole cuanto tiene en paisajes, historia, industrias, hermosas rutas, con la permanente atención de sus autoridades y pueblo...



RUTA BUENOS AIRES - MENDOZA

Localidad	Parc.	Progr.	Total
BUENOS AIRES	0	0	
Pilar	54	54	
Pergamino	179	233	
Venado Tuerto	133	366	
La Carlota	135	501	
Río Cuarto	107	608	
Villa Mercedes	128	736	
San Luis	99	835	
Desaguadero	80	915	
La Paz	39	954	
San Martín	97	1.051	
MENDOZA	44	1.095	1.095

MENDOZA dista de:

ROSARIO, por Villa María	880 km.
por Venado Tuerto	896 "
por Pergamino	1.096 "
SANTA FE, por Villa María	1.045 "
por Venado Tuerto	1.061 "
por Pergamino	1.096 "
MAR DEL PLATA	1.450 "
SAN CARLOS DE BARILOCHE	1.297 "
SAN JUAN	183 "
SANTIAGO DE CHILE	360 "
VALPARAISO	430 "

En solo 14 horas....
desde Buenos Aires
a Mendoza...!

Sólo 14 horas efectivas de marcha moderada, en automóvil, son necesarias para unir la Capital Federal con la Ciudad de Mendoza, a lo largo de los 1.095 kilómetros que separan ambas localidades, por el magnífico camino pavimentado que atraviesa la República de Este a Oeste.

La experiencia lograda en muchos de estos viajes de verdadero placer, nos indican el siguiente cuadro demostrativo:

Localidades	Tiempo Parcial	Tiempo Progres.
DE BUENOS AIRES A PILAR	1 h.	1 h.
" PILAR A PERGAMINO	2 h.	3 h.
" PERGAMINO A VENADO TUERTO	1.30 h.	4.30 h.
" VENADO TUERTO A LA CARLOTA	1.30 h.	6 h.
" LA CARLOTA A RIO CUARTO	1.15 h.	7.15 h.
" RIO CUARTO A VILLA MERCEDES ..	1.30 h.	8.45 h.
" VILLA MERCEDES A SAN LUIS	1.30 h.	10.15 h.
" SAN LUIS A DESAGUADERO	1.15 h.	11.30 h.
" DESAGUADERO A LA PAZ	30,	12.00 h.
" LA PAZ A SAN MARTIN	1.15 h.	13.15 h.
" SAN MARTIN A MENDOZA	45,	14.00 h.

