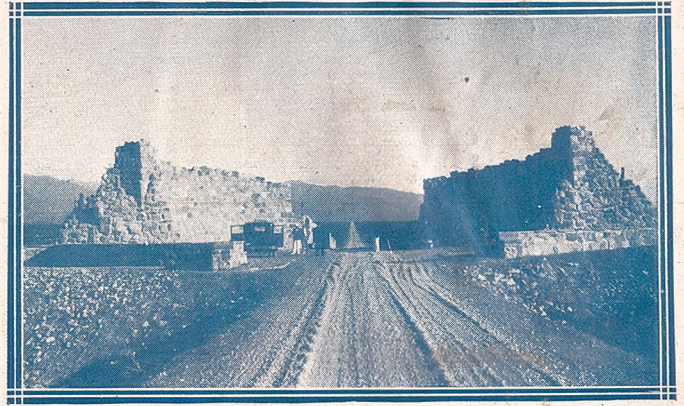


Entrada al glorioso campamento del Plumerillo, en cuyo centro descansan los restos del ilustre General Espejo, insignne mendocino que historió la campaña libertadora.*



Monumento a los dos ejércitos en el kilómetro 32 del camino a Chile.

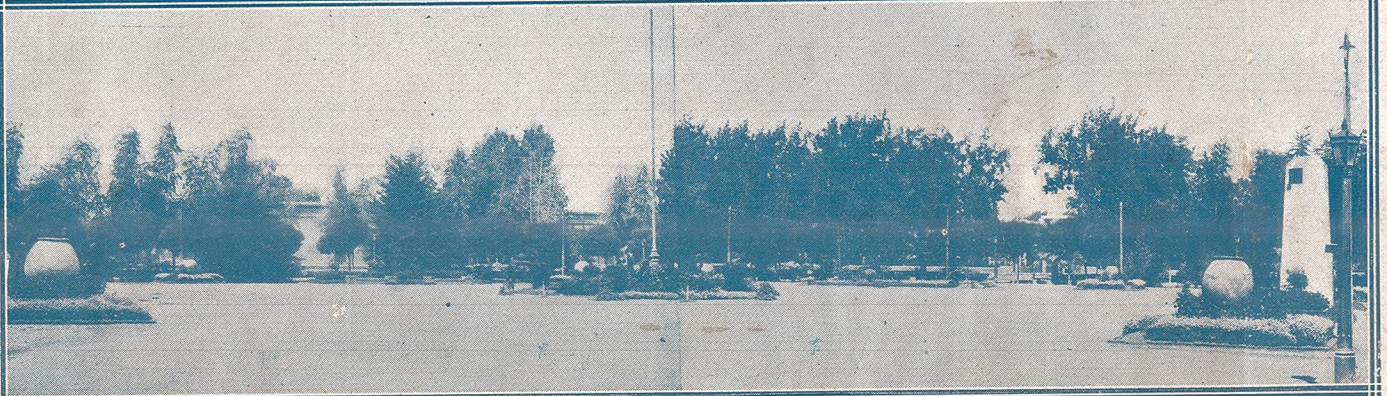
Reliquias y Lugares históricos de Mendoza



Bandera del Ejército de los Andes, que se exhibe en el Salón Rojo de la Casa de Gobierno de Mendoza.

Un aspecto de la gloriosa Plaza Pedro del Castillo (Plaza Mayor en la época de la colonia), lugar donde se fundó Mendoza en 1561 y donde el Libertador hizo jurar por las tropas la primera bandera libre de América el 5 de

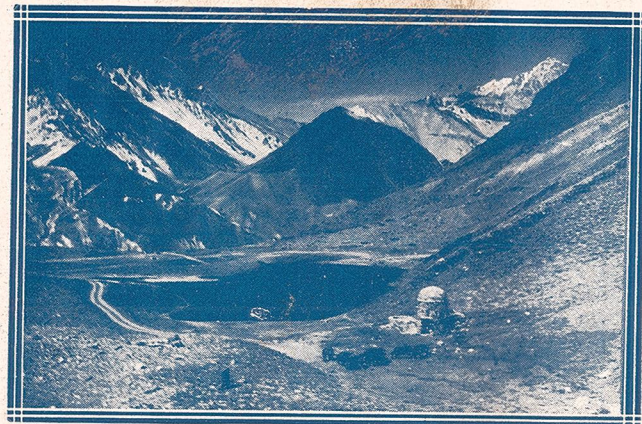
Enero de 1817, a la vez que se consagró en solemne ceremonia a la Virgen del Carmen de Cuyo como Generala del Ejército de Los Andes, colocándose en su diestra el blasón de mando que aún se conserva.



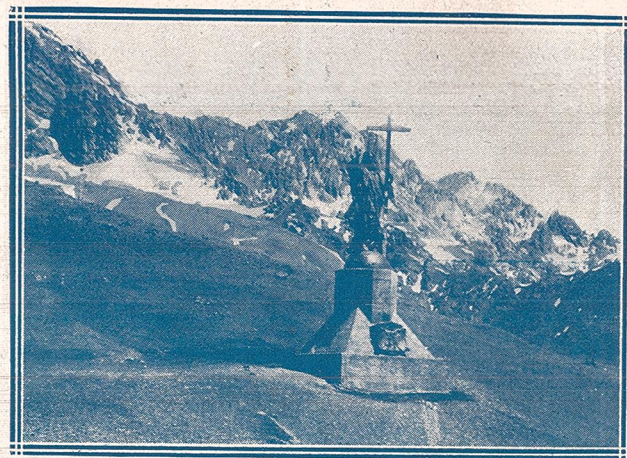
Panoramas de nieves y montañas que embellecen la región



Un rincón de Puente del Inca en pleno invierno



El lago de Los Horcones en la Cordillera de Los Andes, verdadera maravilla de la naturaleza.



El Cristo Redentor que se alza en el límite de la frontera argentino-chilena como un símbolo de paz y de armonía y que constituye la admiración de los emocionados turistas que cruzan la cordillera.



Un detalle del Parque Aborígen, donde sus enormes cactus, centenarios y multiformes, colocan una nota inmensamente evocativa.



Uno de los múltiples y brillantes panoramas que ofrecen nuestras montañas eternamente nevadas.