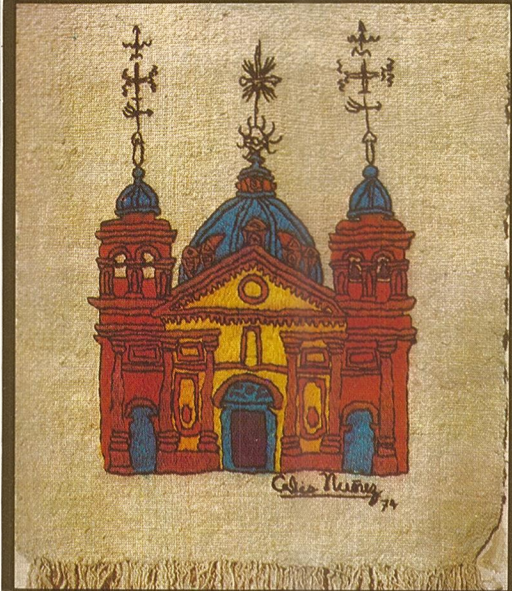
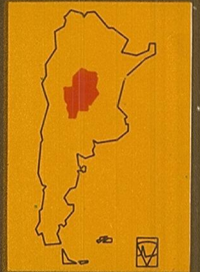


CENTRO

Serrania embelezada por amplos vales, altas pampas, arroyos e rios de águas puras de vertentes, caracterizam a paisagem das províncias de Córdoba e São Luiz. Ambas possuem reminiscências de um passado senhorial com fins culturais esmeradamente preservados.



passado senhorial com fins culturais esmeradamente preservados.



CUYO

Esta região possui os cumes mais altos do continente americano. Suas áreas de esqui – Los Penitentes e las Lenhas – contam com um ótimo equipamento e a excelente neve prolonga a temporada esportiva. A qualidade de suas vinhas deu origem a vinhos de bem merecida fama.



TEMPERATURAS MEDIAS DOS CENTROS E ZONAS TURISTICAS

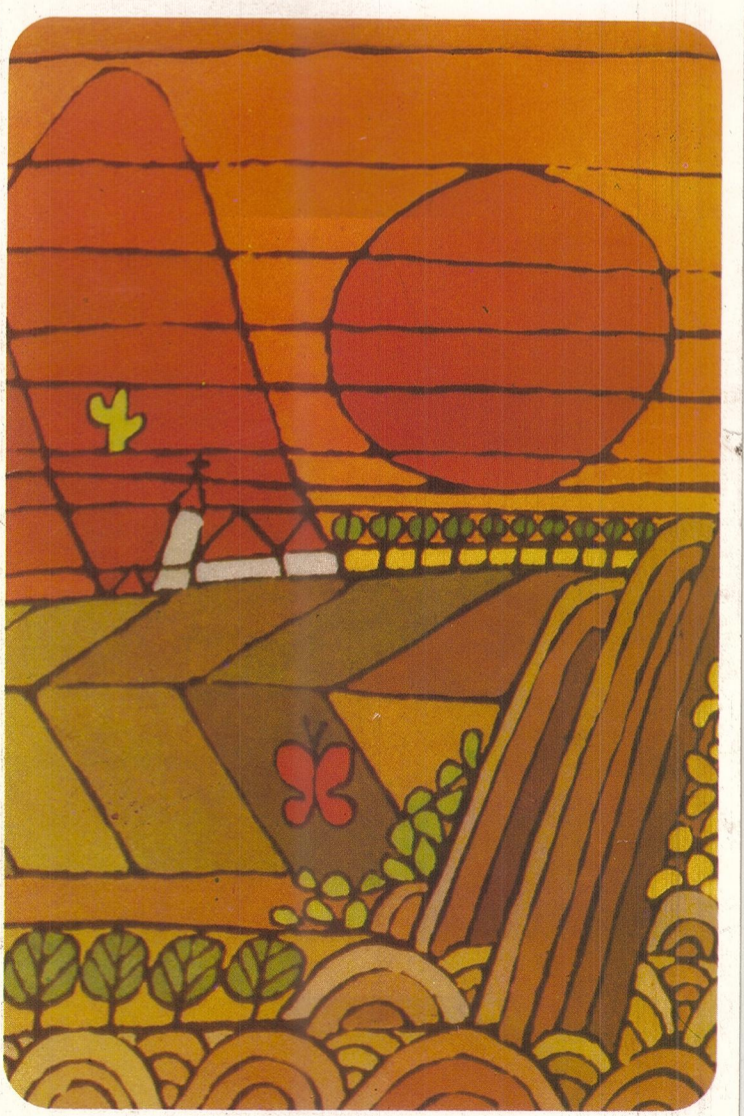
	JAN	FEV	MAR	ABR	MAI	JUN	JUL	AGO	SET	OUT	NOV	DEZ
Cataratas do Iguazú	25,3 / 77,26	25,7 / 77,54	23,6 / 74,48	19,9 / 67,82	17,6 / 63,83	15,8 / 60,44	14,6 / 58,28	17,5 / 63,50	19,3 / 66,74	20,1 / 68,18	23,5 / 74,30	24,9 / 76,82
Salta	21,1 / 69,98	20,1 / 68,18	18,8 / 65,84	15,2 / 59,36	12,6 / 54,68	10,0 / 50,00	9,8 / 49,64	12,2 / 53,96	15,6 / 60,08	18,2 / 64,70	19,8 / 67,64	21,0 / 69,80
Jujuy	21,3 / 70,34	20,1 / 68,18	19,0 / 66,20	15,4 / 59,72	13,1 / 55,58	10,4 / 50,72	10,5 / 50,90	12,7 / 54,86	15,9 / 60,62	16,7 / 62,06	19,5 / 67,10	20,7 / 69,26
Mendoza	23,7 / 74,66	22,8 / 73,04	20,3 / 68,54	14,9 / 58,82	11,0 / 51,80	7,7 / 45,86	7,7 / 45,86	9,8 / 49,64	13,1 / 55,58	16,2 / 60,16	20,3 / 68,54	22,3 / 72,14
Córdoba	24,0 / 75,20	23,0 / 73,40	20,8 / 69,62	16,2 / 61,16	13,8 / 56,84	10,7 / 51,26	10,5 / 50,90	12,6 / 54,68	15,4 / 59,72	17,9 / 64,22	20,9 / 69,62	22,4 / 72,32
Buenos Aires	24,1 / 75,38	23,0 / 73,40	21,3 / 70,34	16,4 / 61,52	13,6 / 56,48	10,8 / 51,44	10,7 / 51,26	11,8 / 53,24	13,6 / 56,84	16,8 / 62,24	19,9 / 67,82	22,2 / 71,96
Mar del Plata	19,6 / 67,28	19,0 / 66,20	18,0 / 64,40	14,5 / 58,10	11,7 / 53,06	8,6 / 47,48	7,6 / 45,48	8,6 / 49,10	9,5 / 53,60	12,0 / 53,60	15,3 / 59,54	17,3 / 63,14
Bariloche	14,5 / 58,10	14,4 / 57,92	12,0 / 53,60	8,0 / 46,40	5,6 / 42,08	2,9 / 37,22	2,3 / 36,14	2,9 / 37,22	4,7 / 40,46	7,8 / 45,84	11,2 / 52,16	13,8 / 56,84
Lago Argentino	12,8 / 55,04	12,5 / 54,50	10,5 / 50,90	7,2 / 44,96	3,3 / 37,94	1,4 / 34,52	1,2 / 34,16	2,7 / 36,86	4,8 / 40,64	8,3 / 46,94	10,6 / 51,03	12,7 / 54,86
Chubut	21,0 / 69,80	20,0 / 68,00	17,0 / 62,60	13,0 / 55,40	9,0 / 48,20	6,0 / 42,80	3,0 / 37,40	4,0 / 39,20	6,0 / 42,80	9,0 / 48,20	12,0 / 53,60	14,0 / 59,20
Tierra del Fuego	9,0 / 48,20	9,2 / 48,56	8,2 / 46,76	5,9 / 42,62	3,3 / 37,94	1,6 / 34,88	1,6 / 34,88	2,6 / 39,56	4,2 / 39,56	6,3 / 43,34	7,9 / 46,22	8,7 / 47,66
Antártida Argentina	0,5 / 32,90	1,0 / 33,80	0,2 / 32,36	-1,8 / 28,76	-6,1 / 21,02	-8,7 / 16,34	-10,4 / 13,28	-8,4 / 16,88	-4,9 / 23,18	-2,6 / 27,32	-1,3 / 29,66	-0,2 / 31,64

ARGENTINA



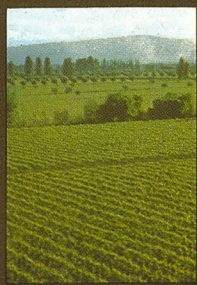
Seu agente de viagens:

ARGENTINA



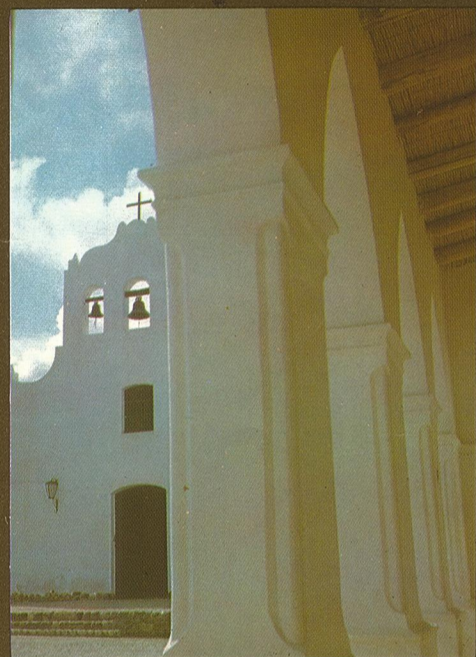
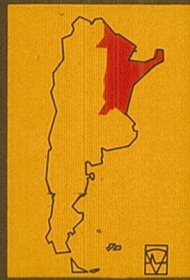
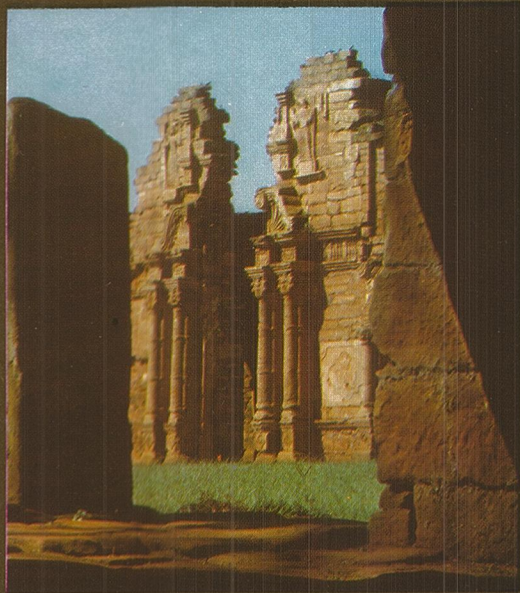
Seu agente de viagens:





LITORAL

Dois grandes rios marcam esta região mesopotâmica e oferecem a atração da pesca do dorado, o tigre do Paraná. Entre outras atrações turísticas possui as imponentes Cataratas Iguazú e as várias ruínas das Missões Jesuíticas, ambas declaradas pela UNESCO, em novembro de 1984, patrimônio Universal.



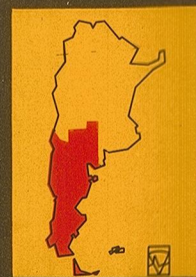
NOROESTE

Região de contrastes físicos e culturais; nela, o passado indígena aparece com expressão feliz e própria nas suas diferentes províncias. Ao norte desta região —próximo à Bolívia—um profundo corte, o valle do Río Grande, conhecido como a Quebrada de Humahuaca, corre à distância de 170 quilômetros para a cidade de São Salvador de Jujuy, em deslumbrante manifestação de côres. Os vales e quebradas Calchaquíes, parte da precordilheira saltenha, oferecem uma paisagem melancólica que se suaviza nas povoações de arquitectura colonial.



BUENOS AIRES

A província de Buenos Aires é a mais extensa da Argentina; de terras férteis e clima moderado sem estação seca, com variadas atrações turísticas: serras, rios, lagôas, planícies e magníficas costas. O litoral atlântico oferece abundante pesca e uma quantidade de balneários com amplas praias de areia fina. Buenos Aires é também uma grande cidade, ativa e florecente capital da República. Seu afazer intelectual abrange as diferentes artes. Cidade de gosto agradável, é observado na elegância com que vestem homens e mulheres.



PATAGONIA

Lagôas e rios ricos em trutas e salmões. A cordilheira que permite todos os esportes de inverno, possui maravilhosos glaciares, e o Fitz Roy, glória de montanheiros. As planícies áridas guardam bósques petrificados e pinturas rupestres. O litoral oferece as reservas de elefantes e lobos marinos, pinguins, aves e baleias. Ushuaia a cidade mais austral do mundo, capital da Terra do Fôgo.

