

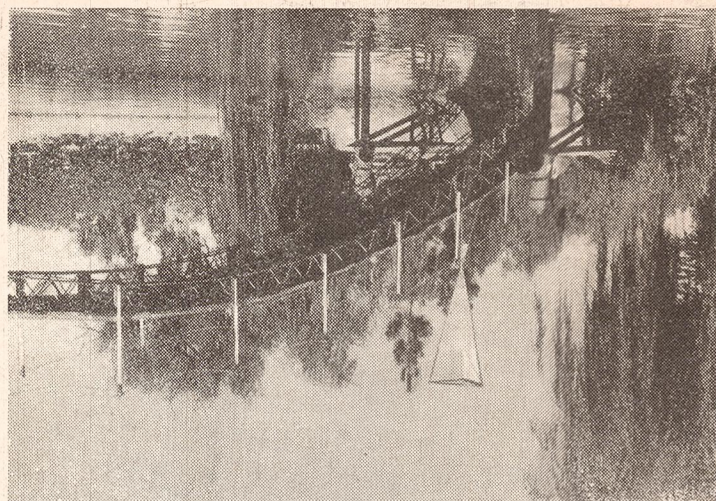
BIBLIOTECA
DIRECCION PROVINCIAL DE TURISMO - MENDOZA - ARGENTINA

LA CAPITAL DEL VINO

EN MENDOZA



Éxito y experiencia nos invitaron a realizar esta SEGUNDA FERIA EN LA ISLA. Medios de difusión nacionales y locales, empresarios, organizaciones industriales y personales, han expresado públicamente el impacto de organización, relaciones comerciales y público de la primera exhibición. Nuestros corresponsales y agentes podrán mostrarle usted la certificación de estas opiniones y la nómina, muy importante, de expositores, en la que encontrará las más destacadas firmas del país. No fue azar, sino planificación de una feria-exposición creada en Mendoza, puerto hacia el Pacífico y Capital del Gran Oeste, con sentido permanente, en plena época turística, conectada a la ya famosa Fiesta de la Vendimia. Es decir, todos los elementos que la técnica, el arte y la experiencia han reunido en más de treinta años. La SEGUNDA FERIA EN LA ISLA ofrece, a los distinguidos expositores de la Primera, y a las nuevas firmas que invirtamos cordialmente, una positiva oportunidad de expandir sus mercados con todos los elementos que las relaciones, el lugar y la concurrencia de público determinan como efectos. Solicitamos prioridad en su atención, en beneficio de sus intereses. Por supuesto, su interés es nuestro interés, al presentarle la SEGUNDA FERIA EN LA ISLA.



El 15 de diciembre de 1966, con la presencia de autoridades nacionales y provinciales, empresarios, ejecutivos y personalidades especialmente invitadas, se inaugura la SEGUNDA FERIA EN LA ISLA. Desde esa fecha, hasta la clausura, el 15 de Marzo de 1967, Ud. está invitado a participar con su firma o concurrir a visitarla. Comprobará el potencial de riqueza y progreso de una región famosa por sus industrias del petróleo, vitivinicultura, olivicultura, fruticultura, etc. Y las naturales bellezas de atracción turística. Tendremos mucho gusto en atenderle y atender sus intereses, con una organización técnica experimentada y la cordialidad que caracteriza a los habitantes de Mendoza.

UD. ESTA INVITADO

Ejecutivos
 Administrador : Miguel A. Saurina
 Productor : Carlos Dolz
 Arquitecto : Francisco O. Pittella
 Colaborador : Jorge López Medina
 Poeta : Abelardo Vázquez
 Iluminador : Lidio González Werten
 Periodista : Chacho Guerrieri
 Director : Osvaldo H. Solucci

Buenos Aires : Prudán 1285 - T.. 93-9474
 Rosario : 9 de Julio 2456 - T.. 21018
 San Juan : Tucumán 81 - Esc. 5 Sur
 Y agentes en distintos lugares del país.

Con el auspicio de:
 Asociación Cooperadora Hospital Emilio Civit.
 Dirección, Organización y Administración.
 PROMO-IN Asesora Publicitaria
 Catamarca 51 - 1º piso - Esc. 4 - Tel. 42684
 Chile 1256 - Tel. 10087 - Mendoza.

ORGANIZADORES



FUNCIONAL

Crear... como la naturaleza crea un árbol, escribió el poeta. Nuestros poetas, arquitectos, ingenieros, periodistas, etc., con la experiencia de éxitos y problemas anteriores, han creado una Feria funcional, determinada a un objetivo empresario-industrial-comercial con naturalidad de naturaleza. Ubicación de stands y recorrido de visitantes, planificados técnica y artísticamente, atienden la última palabra, la vanguardia internacional en ferias-exposiciones. Se ha creado "un espacio", se ha "modulado" un espacio, y podemos hablar de espacio "dinámico", funcional para el que exhibe, lo mejor desde el ángulo de mejor visión, y funcional para el que ve, lo bello en función del objeto. ¿No hace su Feria así la naturaleza?

GEOBELLEZA

¿Dónde estaba el Paraíso? Los estudiosos aún no se ponen de acuerdo. Pero sí estamos de acuerdo todos en que "una isla" es algo mágico, parecido a un sueño, imagen perfecta. Decir "isla" es ya una invitación a cruzar esa agua que nos separa y arribar a una geografía unida y única.

La Feria está ubicada en una isla, en una hermosa isla en el gran lago del famoso parque de Mendoza. Es decir, su escenografía natural es perfecta. Con bosques de bellísimos árboles y prados naturales, la isla es un poema. ¿Qué hubo que agregarle? Poco y mucho. Talento. En cifras, es la más alta inversión en esta Feria. He aquí por qué, bajo el techo de estrellas o el cielo azul purísimo de Mendoza, se han trazado los caminos y stands con tanto cariño, con tanta dedicación técnica y artística.

IMPACTANTE

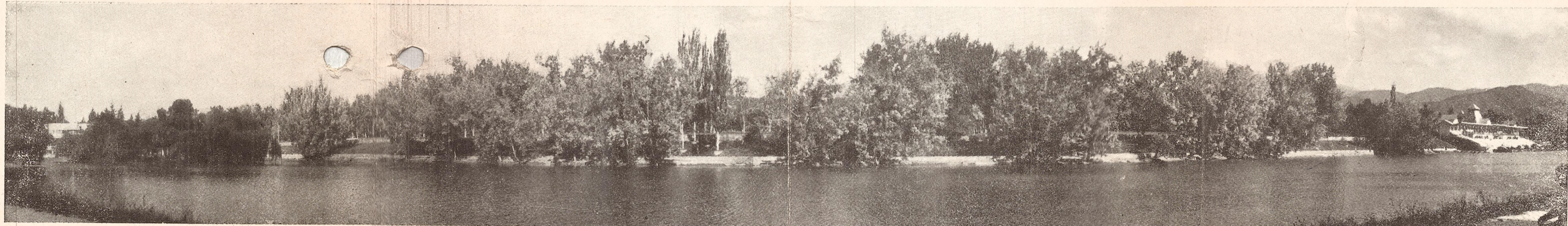
Pero la naturaleza convierte en común el milagro y hace falta mucha atención, mucha fijación para apreciar con asombro sus obras. En la Feria no. Aquí se invita al asombro, se le enmarca con luces espectaculares y estereosonidos mágicos, suaves, convincentes. Paneles murales de vívida paleta de pintores consagrados, juegos de aguas luminosas, lanchas, bosque, isla, estrellas... crean un laberinto de ángulos y planos, de volúmenes y cielo, donde el arquitecto ha ubicado "naturalmente" los diversos stands, los múltiples productos. "El destino es llevar la mirada en los ojos" decía, como Perogrullo, otro poeta. Es decir, tener ojos para ver. La gente hoy casi no ve porque no se asombra casi por nada. Esta Feria lo obliga a asombrarse, lo "impacta" con una cálida frecuencia de "motivaciones".

'POP' Y 'NI'

"Desde que el mundo es mundo, siempre habrá dos clases, la de los que tienen y la de los que no tienen". Así se dice, pero a nosotros esto no nos importa. Por la comodidad de accesos y facilidad de entrada, los que no tienen y los que sí, visitarán la Feria.

Más importante y—preste atención— positiva para el exhibidor, es la presencia del núcleo "in" conformado por: a) autoridades y personalidades; b) empresarios, ejecutivos y técnicos; c) comerciantes y representantes que, como en años anteriores, concurren a la Feria y/o son invitados especiales a la misma.

Suma a ello —preste atención— el super-núcleo "pop" integrado por: a) turismo en plena temporada; b) población numerosa y de gran poder adquisitivo.



FERIA EN LA ISLA

La composición ortogonal del partido, informada por el gran pabellón y los dos ejes de la isla, se ha recreado en un conjunto dinámico y pintoresco. La arquitectura se mimetiza con el paisaje. La circulación, amablemente obligada, ofrece cambiantes sensaciones, sorpresa, perspectivas muy fugadas. Los stands no compiten entre sí, se complementan. Pero no pierden su valor absoluto. En el todo hay serie y ritmo. Notas y silencios.

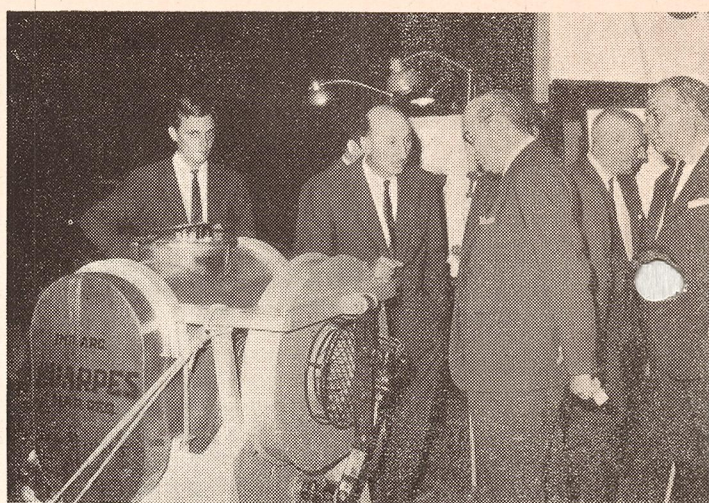
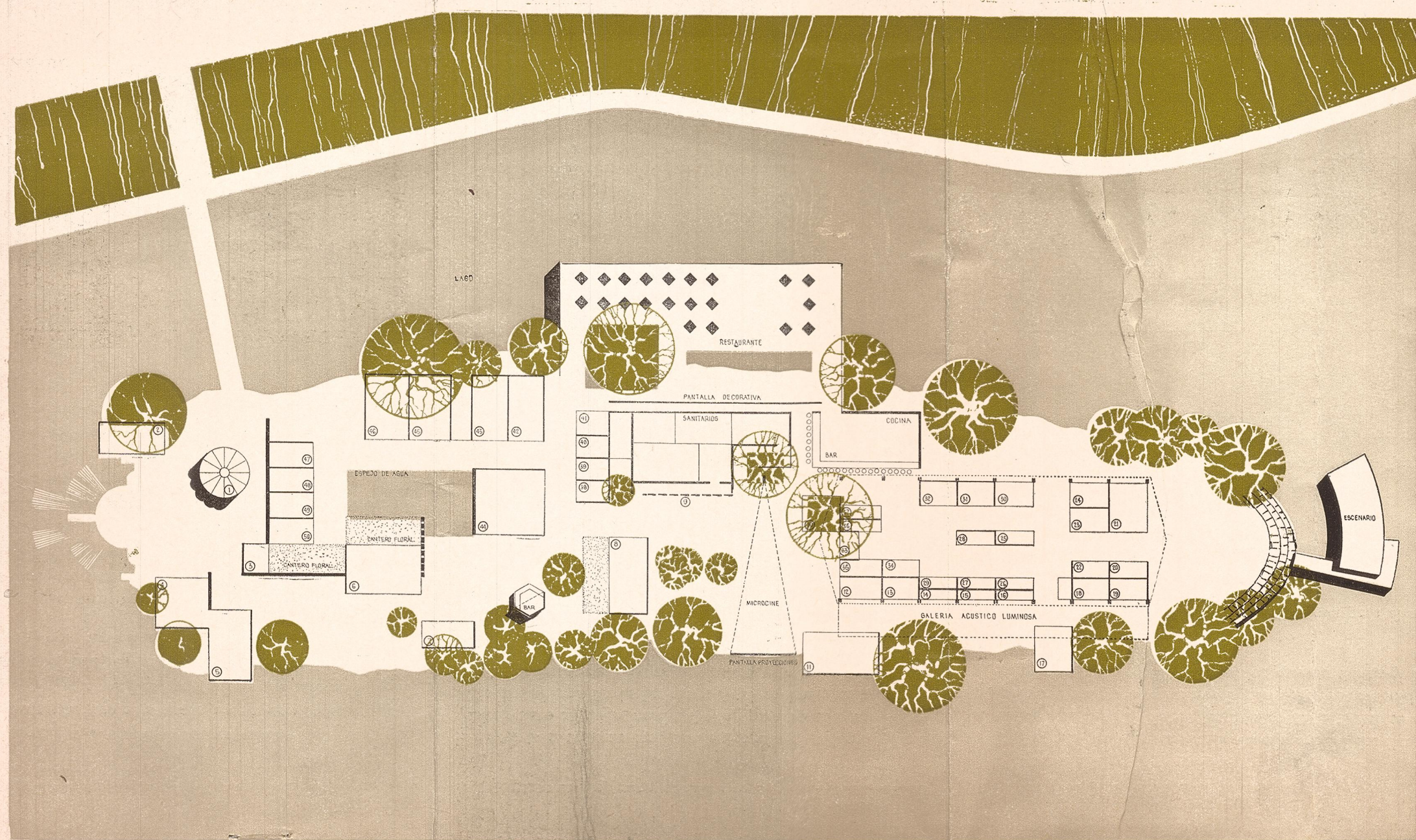
El puente de entrada, nace en un cantero floral y culmina en un espacio abierto, determinado por juegos de agua, un mural índice luminoso... y stands. Luego, el recorrido, una anécdota. Los Pabellones se enhebran en un pino, se lanzan sobre las ondas del lago, en voladizo, o se reflejan en el espejo de agua. Entre los árboles y los stands, las visuales fugan hacia el lago.

Stands modulados. Un bar. El restaurante flotante. Un restaurante que flota en la música... y la luz.

Nuevamente los pabellones y el espejo de agua. Este espejo nos reproduce un panel acústico luminoso, un cantero floral, un cribado muro semi-transparente... y las estrellas. Por último, una suite de stands.

Si bien la plástica es sustantiva y novedosa, la FERIA no abrumba. Hay clima feérico, pero hay pausas. En la propicia vecindad del agua y del árbol.

Así, los productos expuestos, inician una dimensión mágica. En síntesis, una pausa para el espíritu que abre el camino a la admiración.



AMORES SON OBRAS

"Quien mira en torno de sí, ve cómo edifica el amor", (Goethe). Esta FERIA en la Isla, compenetrada con el nuevo sentido empresario del país, ha puesto como objetivo espiritual y humano, un sentido social de trascendencia.

Concurra a la FERIA como Expositor o visitante, está con el sólo hecho de su presencia colaborando con una de las instituciones de bien público más prestigiosa de la provincia, la Asociación Cooperadora del Hospital Emilio Civit.

Por eso decimos: obras son amores para construir una muestra digna del prestigio de nuestros Expositores y amores son obras, porque nace de un sentimiento fraterno y se resuelve en una ayuda práctica destinada a aquellos que necesitan, y mucho, de nuestra colaboración. Todo esto, dicho breve y sencillamente, como la caridad, como algo que tal vez no vea en la FERIA, porque usted es el propio arquitecto de este stand de amor al prójimo.

STANDS MOVILES

Los contornos de la Isla de la FERIA, con sus embarcaderos naturales, permiten el desplazamiento de lanchas, góndolas, etc., para la exhibición de desfiles de modelos — que pueden continuar en plataformas en tierra— y diversos productos. Hoy se sabe que el marco es tan importante como el cuadro y un buen fondo es un relieve imprescindible para la exhibición del producto. ¿Qué más hermoso que un fondo de agua, de lago, en el agua, en el lago?

Pero la SEGUNDA FERIA EN LA ISLA ofrece además otros aspectos del "stand móvil", como son: escenarios especialmente levantados y pantallas para la proyección de filmes comerciales alternados con cortos de entretenimiento.

Todo ello es parte del sentido moderno, funcional y de interés general con que ha sido planificada la feria-exposición, por técnicos y artistas, en todos los aspectos de la misma. Dinámica en sus espectáculos de arte selecto y popular y dinámica en el atractivo con que se muestran al visitante los productos de los expositores.



LUZ Y SONIDO

Los espectáculos de "Luz y Sonido" (Sonne et Lumiere), por su vistosidad y jerarquía, están a la vanguardia del arte mundial. Los visitantes a la Segunda FERIA en la Isla gozarán de originales presentaciones de "Luz y Sonido", con libretos creados por autores de renombre y la dimensional instalación de reflectores y efectos lumínicos en colores. La experiencia del autor de "Luz y Sonido" en la Fiesta de la Vendimia 1965, aporta a los diversos actos artísticos que tendrán lugar en escenarios y pantallas especiales, una atracción que, en sí misma, representa todo un motivo de singular interés. Ello sin olvidar los múltiples motivos, fuente de agua, puente, paneles, árboles, etc., con iluminación dinámica en colores, cuya presencia une belleza, técnica y originalidad a los pabellones y sus propios efectos lumínicos. El sonido, en estéreo y alta fidelidad, es otra isla en la isla para soñar despiertos.

ESPACIO FEERICO

MODERNA CONCEPCION INTEGRAL DE FERIAS: El expositor que en esta FERIA adquiere "un" stand, adquiere "toda" la Isla, porque compra como paquete publicitario "el espacio feérico". El espacio feérico — frente a la anticuada forma de venta de lugar por metro cuadrado— es una concepción integral y dimensional de exhibición-promoción:

EN EL LUGAR: con la adquisición de un espacio-stand de cómodas dimensiones —evitando al expositor grandes y onerosas estructuras— con sentido cualitativo, dado que la amplitud del impacto en el visitante está ya realizado naturalmente por la belleza, atracción y el espacio-atmósfera-lago de la hermosa Isla.

EN LA IMAGEN: que, además del terreno, proyecta al exhibidor en distintos ángulos del recinto de la FERIA, ahorrando así de hecho un dimensional plano físico que, en la práctica, es toda la Isla. Ello se realiza merced a modernos y funcionales paneles que van incluidos en el costo total.

EN EL AIRE: también está la exhibición en la persistencia auditiva merced a parlantes y transmisiones continuadas que se propagan en la Isla y que, unidas al plan radial y televisivo, multiplican el espacio físico del adquirente.

EN EL MOVIMIENTO: se integra el espacio feérico, con imagen y movimiento dentro del recinto, a través de una moderna publicidad "en vivo" que se realiza en los diversos prados de la Isla, lago, escenarios y paseos de la FERIA-Exposición.

2da. FERIA

INDUSTRIAL

EN LA ISLA MARAVILLOSA