

## PLAZAS

La más céntrica de toda es Plaza San Martín, en pleno centro bancario. Con frecuencia la monotonía se rompe al son de músicas marciales que enmarcan los homenajes al Gral. San Martín, en la estatua ecuestre ubicada en la misma.

Fundamentalmente distinta es Plaza Independencia, da también en el centro de la Ciudad. Caminos sinuosos entre sombríos árboles. Un aire joven la conmueve permanentemente, puesto que enfrente ubican el Colegio Nacional, Liceo de Srtas. y Escuela Normal.

Plaza España, está presidida por el monumento a la Raza, imponente conjunto de mármol de extraordinaria belleza.

Plazas Chile, Italia, Sarmiento, son también paseos que merecen destacarse.



## CAMINOS

Mendoza se enorgullece de poseer una de las más completas y estables redes de caminos del país. La situación de la provincia ha hecho que se conviertan en modernas rutas, las grandes vías que desde el tiempo de la colonia unieron Mendoza con el litoral y Chile, San Juan y La Pampa, en dirección de los cuatro puntos cardinales, originándose excelentes carreteras. La concentración de la población y la producción en áreas bien definidas, ha facilitado el trazado de este conjunto de rutas, muchas de ellas pavimentadas y arboladas. La red vial del Mendoza, alcanza en la actualidad a 10.107 kilómetros.



## Capital y alrededores

Mendoza  
Argentina

Dirección Provincial de Turismo

## COMUNICACIONES

Mendoza está vinculada con las más importantes ciudades del país por servicios directos de trenes, aviones y ómnibus. Hay un desplazamiento anual interprovincial de un millón 800 mil personas y 5.600.000 toneladas de mercaderías y encomiendas.

Dos grandes rutas troncales atraviesan la provincia de norte a sur y de este a oeste, son las Rutas Nacionales 7 y 40.

Trolebuses, ómnibus y taxímetros, con recorridos urbanos e interurbanos, transportan alrededor de 50.000.000 de pasajeros anuales.

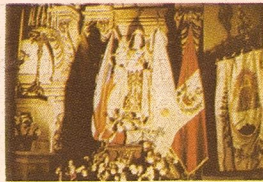


## PARQUES

Al este del costado Oeste de la Ciudad de Mendoza, y desde Avenida Boulogne Sur Mer hasta las primeras estribaciones precordilleranas, se extiende el famoso Parque General San Martín. Sus bien trazadas avenidas, tienen un recorrido de más de 15 kilómetros. Alberga un lago artificial, utilizado por instituciones deportivas, que remarca aún más la belleza de sus arboledas.

Bosques de variadas especies, jardines y grupos escultóricos, los famosos portones, traídos especialmente de Londres en 1908; los caballitos de Marly, reproducción de los existentes en los Campos Eliseos de París.

El amplísimo Parque Gral. San Martín, ofrece un sinnúmero de atracciones: zoológico, autódromo, museos, etc.



#### BASILICA DE SAN FRANCISCO:

En un camarín especial, se halla una imagen de Nuestra Señora del Carmen de Cuyo, en cuyas manos puede verse el bastón de mando del General San Martín, que le ofrendará al tiempo de bendecirse la Bandera del Ejército de los Andes. Mausoleo de los familiares de San Martín.



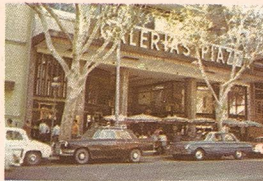
#### ACUARIO:

Inaugurado en 1945. Perteneció a la Municipalidad de la Capital. Centros especializados, tanto nacionales como extranjeros, co'ocean a Acuario, en lugar de privilegio en Sudamérica, por las innumeras variedades de peces que posee, e así por su presentación y técnica de mantenimiento. Dispone de personal técnico que brinda a los visitantes, la más amplia información sobre los ejemplares expuestos.



#### BALNEARIOS

Aunque en Mendoza cualquier lugar es bueno para un bautismo de sol, seguramente a usted le gustará regalarse algún refinamiento en la elección del balneario. Podrá seleccionar entre aguas hipotermales, medidas reglamentarias para nadadores ambientes familiares con apartado para niños o semisexclusivos.



#### GALERIAS COMERCIALES:

En los negocios y galerías comerciales que se agolpan a lo largo de las principales arterias (San Martín, Las Heras, 9 de Julio, Espejo, San Juan, Catamarca, Buenos Aires, etc.), se encuentra desde el producto más común hasta el más exótico. El vibrante ritmo de las calles céntricas y la moderna arquitectura de los edificios conforman un clima que, aún sin ser el febril de las grandes capitales, regieja el progreso de la provincia.



#### EL CHALLAO:

Desde las serranías de El Challoa la vista es imponente: por un lado cerros similares, más allá un parque de diversiones, alfombra mágica, autocine, un santuario a la Virgen de Lourdes; la precordillera a nuestras espaldas y al frente, debajo la ciudad parece más grande.



#### MIRADOR MUNICIPAL

El Palacio Municipal de la Ciudad de Mendoza, consta en su cuerpo principal, de siete pisos. Dado la considerable altura del edificio, su amplia terraza se constituye en un verdadero "mirador" de la ciudad y paisajes circundantes. Teniendo en cuenta esta especial característica, la comuna la ha habilitado al público y turismo con ese fin.

Esta terraza ha sido construida con sentido decorativo y de forma tal que sus cuatro costados permiten una amplia visibilidad; posee además una bella ornamentación con jardines esmeradamente cultivados, que la hacen más atractiva aún, convirtiéndose en un punto de interés para el turismo.

#### LA CIUDAD

La Ciudad de Mendoza, moderna y activa, tradicionalmente cordial y limpia, reúne en su ámbito todos los atributos de una zona eminentemente turística. Recostada sobre las primeras estribaciones de la precordillera de los Andes, ofrece particularidades naturales y culturales que la destacan entre las grandes ciudades argentinas. Fundada por D. Pedro del Castillo el 2 de Marzo de 1561, fue trasladada un año después por D. Juan Jufre a "dos tiros de arcabuz" de su emplazamiento anterior, recibiendo entonces el nombre "La Resurrección". Destruída por un terremoto el 20 de marzo de 1861, renació como el ave Fénix de entre las cenizas y escombros,



en el curso de los últimos cien años, por la obra de sus tesoreros hijos llegó a ser el emporio comercial e industrial que hoy la destaca en el concierto de las capitales de provincias. Sus amplias calles y avenidas, bordeadas de frondosas arboledas y cantarinas acequias le confieren una fisonomía distinta y atrayente. Plazas y parques bien cuidados, bellos jardines y alegres prados tipifican asimismo el paisaje mendocino que, como don natural, obsteña un clima bueno que dora un sol ya legendario. Su notable desarrollo edilicio, barrios residenciales, rascacielos, rumorosas galerías; se integran con la monumentalidad del Barrio Cívico tan espléndido como el parque aledaño.



#### CALLES

Las calles y avenidas de la Ciudad, se caracterizan, como la mayoría de las de la provincia, por sus arboledas y acequias, que le dan una conformación típicamente singular. Son amplias y bien trazadas, cubiertas de pavimento de hormigón y asfalto en mayoría, proverbial la limpieza de las mismas. Su principal avenida es la San Martín, que la cruza de Sur a Norte, verdadero eje de la Ciudad, en la que se asienta su comercio más destacado. La Avenida Las Heras es el paraíso de los turistas. Se exhiben desde banderines hasta los más originales objetos de artesanía, pequeños souvenirs, productos regionales e increíbles prendas de lana, de singulares tejidos, que en pleno verano recuerdan la opción de jugar con nieve en la alta cordillera.

#### RUINAS DE SAN FRANCISCO

La Ciudad de Mendoza, capital de la Provincia, fue fundada por D. Pedro del Castillo, el 2 de marzo de 1561 en el lugar conocido por Guaymallén, en la margen izquierda del canal del mismo nombre. Al año siguiente de la fundación de la Ciudad, tratando de buscar un lugar más apropiado, D. Juan Jufre resolvió trasladarla, dándole la nueva ubicación, que es donde actualmente está ubicada la Plaza Pedro del Castillo.

La Iglesia de San Francisco, dedicada a la Inmaculada Concepción, estaba situada en las actuales calles Ituzaingó y Beltrán. El 20 de marzo de 1861 Mendoza es sacudida por un terremoto, siendo sus ruinas auténtico testimonio de la tragedia.

El templo había sido construido por los Jesuitas, pero expulsados en 1767, la junta de Temporalidades, en este entonces donó el templo a los Franciscanos.

