

DIRECCION PROVINCIAL DE VIALIDAD
MENDOZA
RED DE CAMINOS
(ZONA SUR)

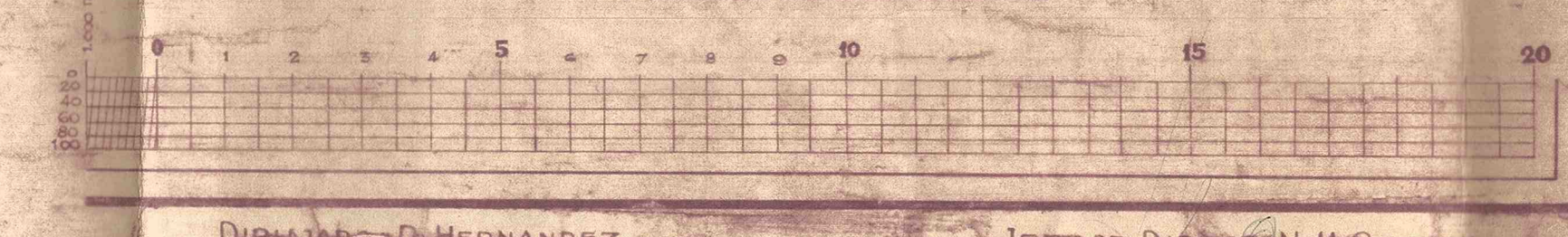
1947

Manuel Cleverol
JEFE DIVISION
Ing. C. Manuel Cleverol

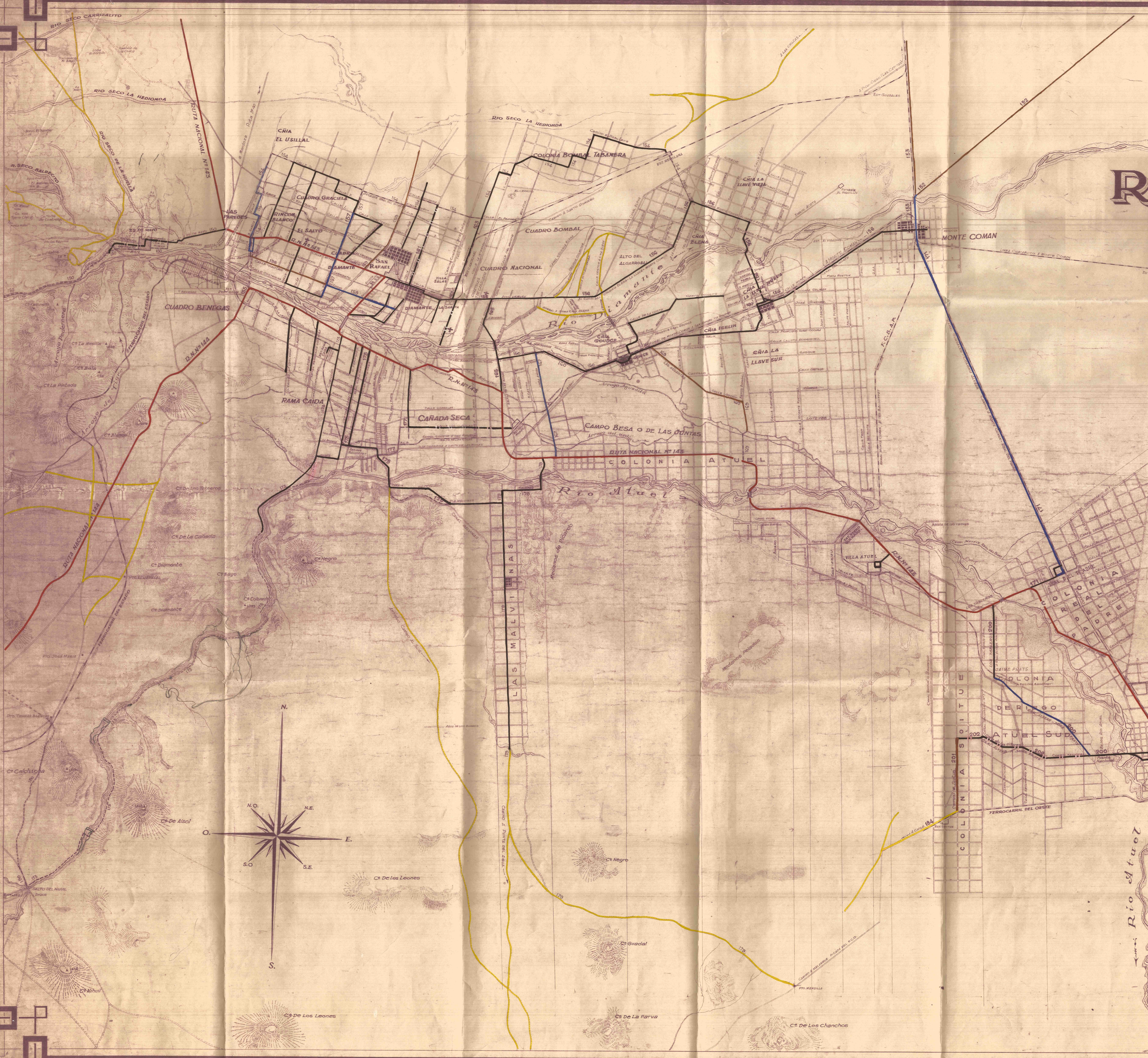
Rigoberto Salas Laprida
SUB DIRECTOR
Ing. G. Rigoberto Salas Laprida

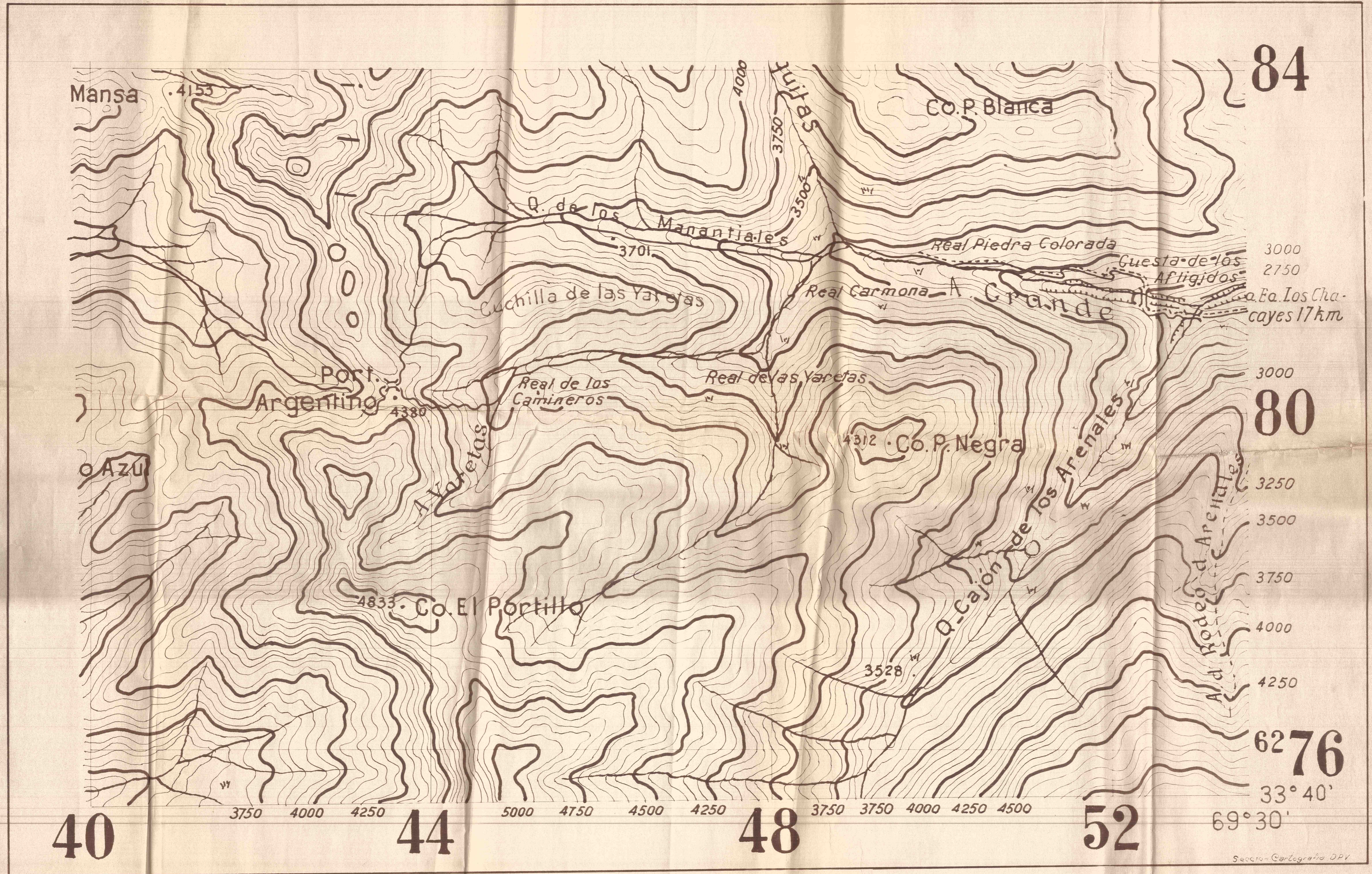
Carlos R. Ghirardoni
DIRECTOR GENERAL INT.
Ing. C. Carlos R. Ghirardoni

ESCALA = 1:100,000



RED PRIMARIA PROVINCIAL
— Diques pavimentados
- - - - - Rutas e pavimento





84

80

6276

33° 40'

69° 30'

40

44

48

52

3000
2750
a. Ea. Los Chacayes 17 km

3000

3250

3500

3750

4000

4250

3750 4000 4250 5000 4750 4500 4250 3750 3750 4000 4250 4500

DIRECCION PROVINCIAL DE VIALIDAD
MENDOZA
RED DE CAMINOS
(ZONA SUR)

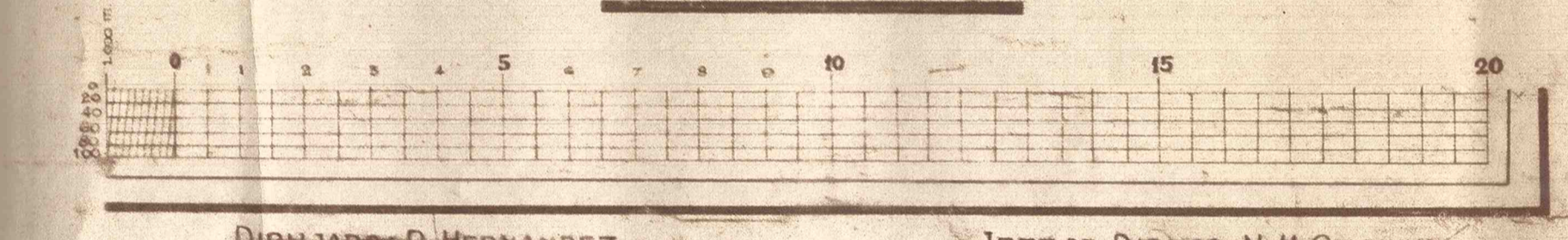
1947

Manuel Claverol
JEFE DE DIVISION
Ing. C. Manuel Claverol

Miguel Lastra Laprida
SUB DIRECTOR
Ing. G. Miguel Lastra Laprida

Carlos P. Urquidion
DIRECCION GENERAL INT.
Ing. C. Carlos P. Urquidion

ESCALA = 1:100,000



RED PRIMARIA PROVINCIAL
—— Rutas pavimentadas
- - - - Rutas a pavimentar

