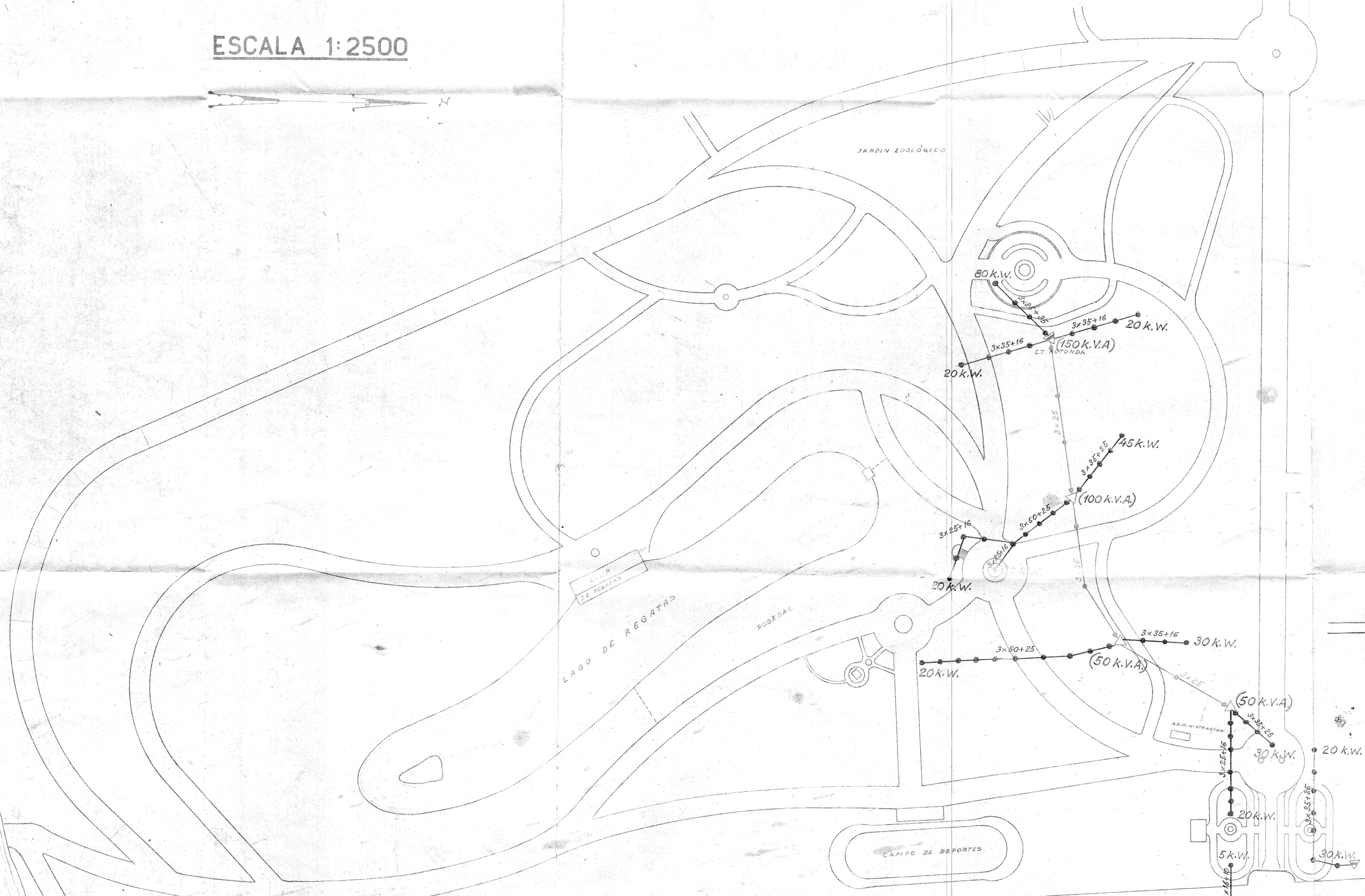


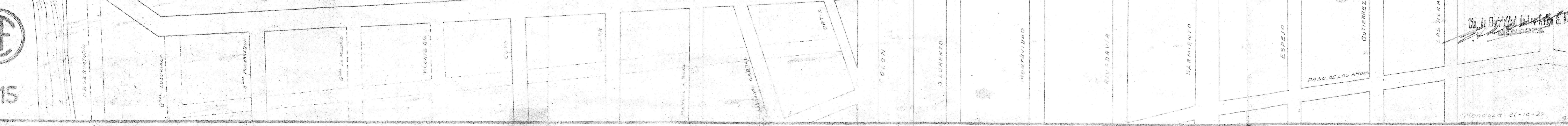
PARQUE GRAL SAN MARTIN

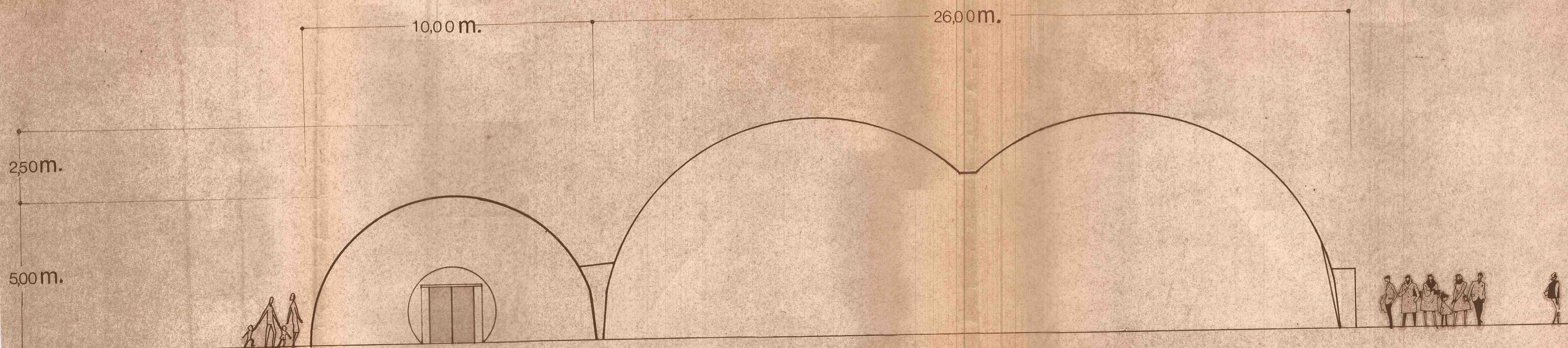
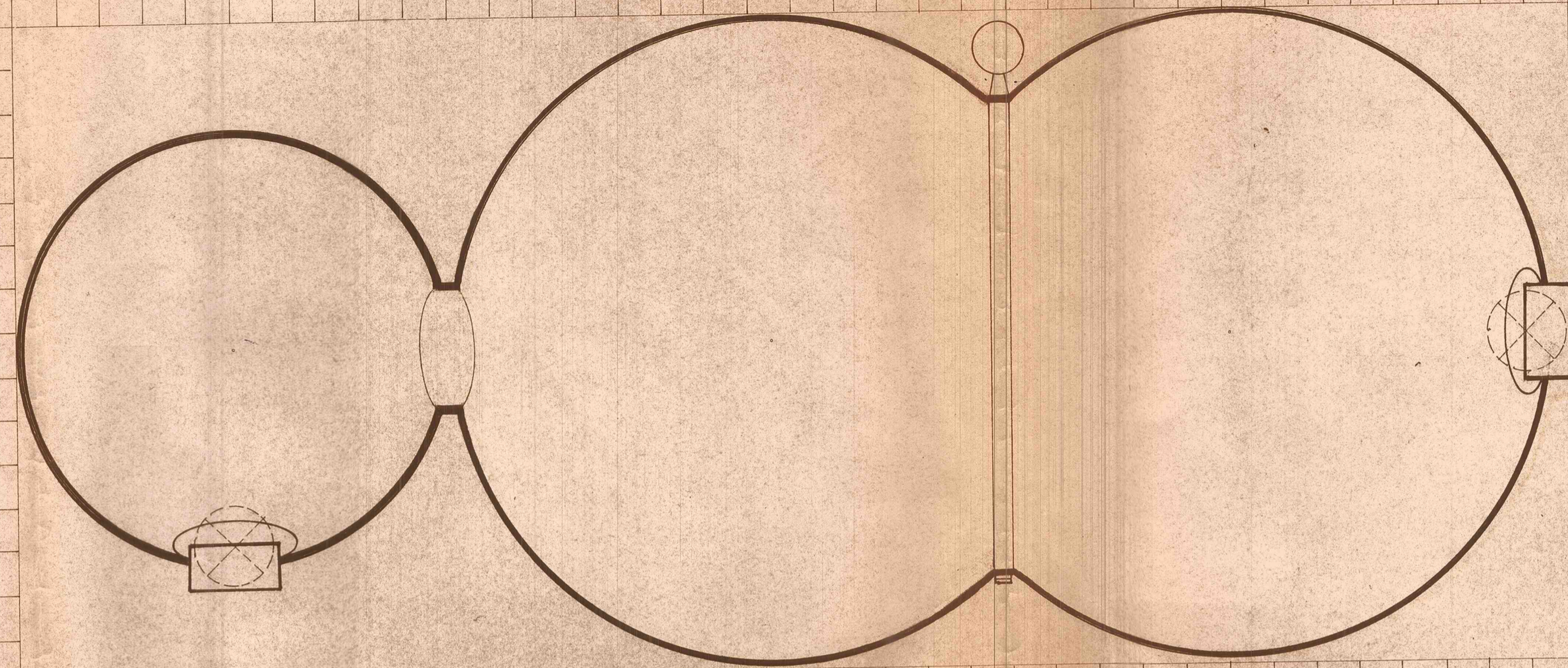
CIUDAD MENDOZA

ESCALA 1:2500



Referencias:
— Línea primaria
- - - Línea secundaria





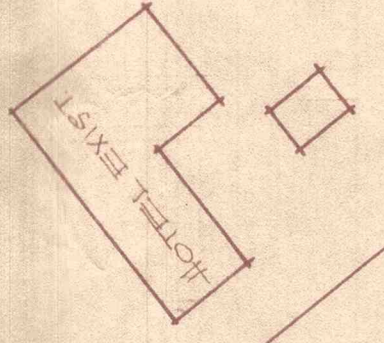
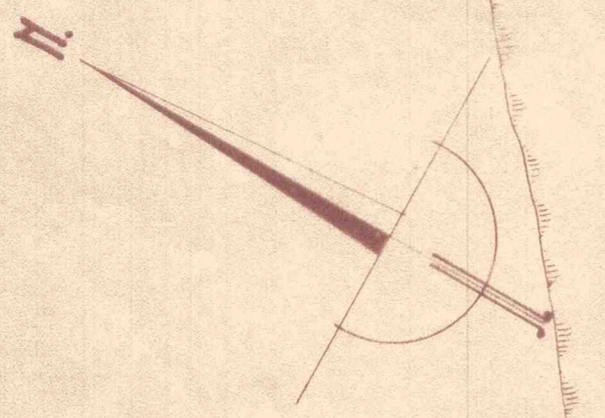
Pabellón inflable – Planta y Vista – Escala 1:100 – Rubén Valiente

HOTEL DE TURISMO EN POTREDILLOS **
PLANO DE UBICACION * ESCALA = 1:1000 *

Autuno

DIRECCION DE AGUAS VIVAS
PEREZALEGO - S. Catino
MENDOZA, ARGENTINA - 1959

POTREDILLOS

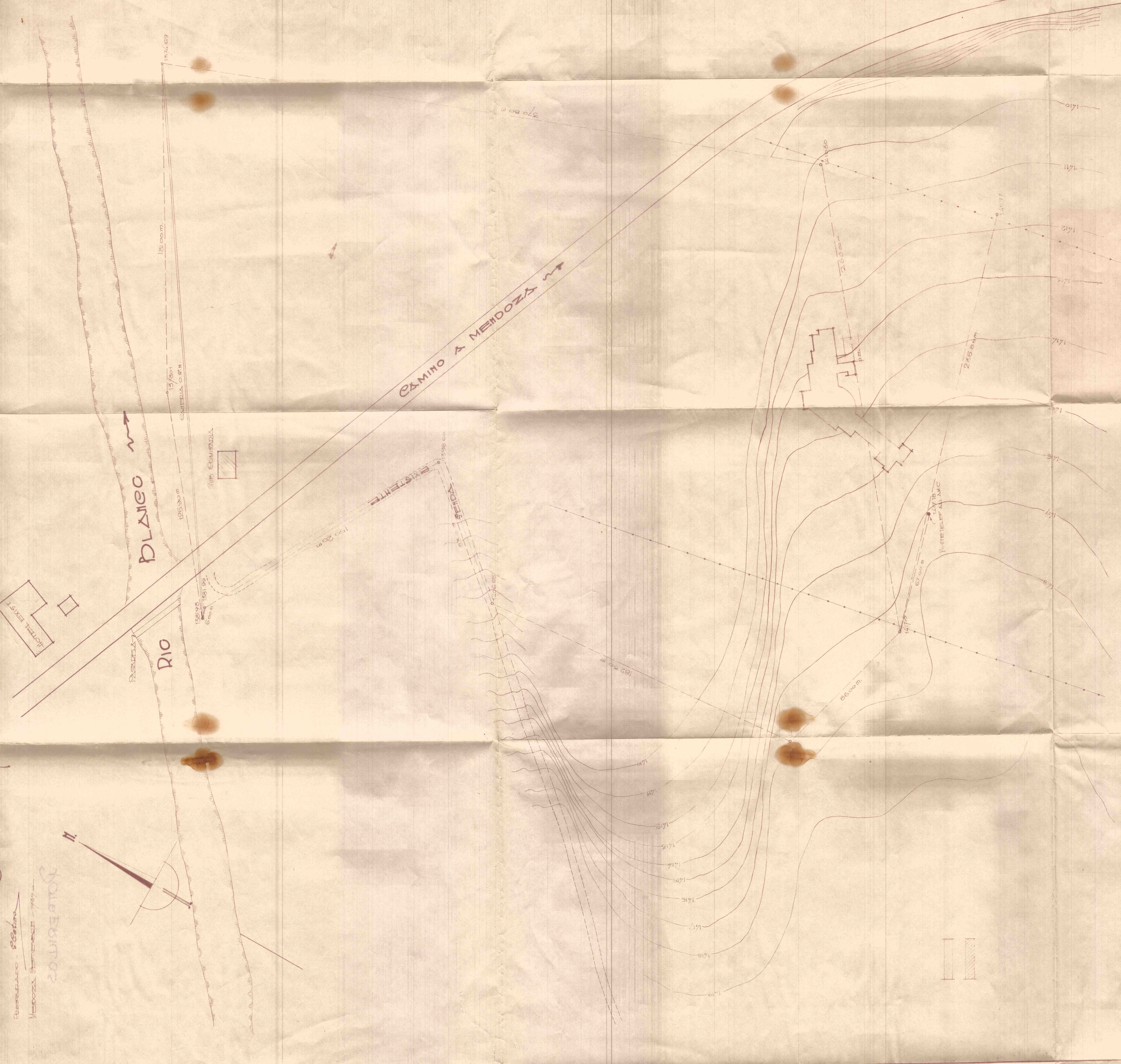
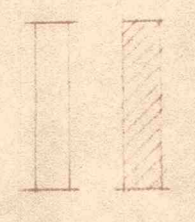


RIO PASO DEL RIO

PLAIEO

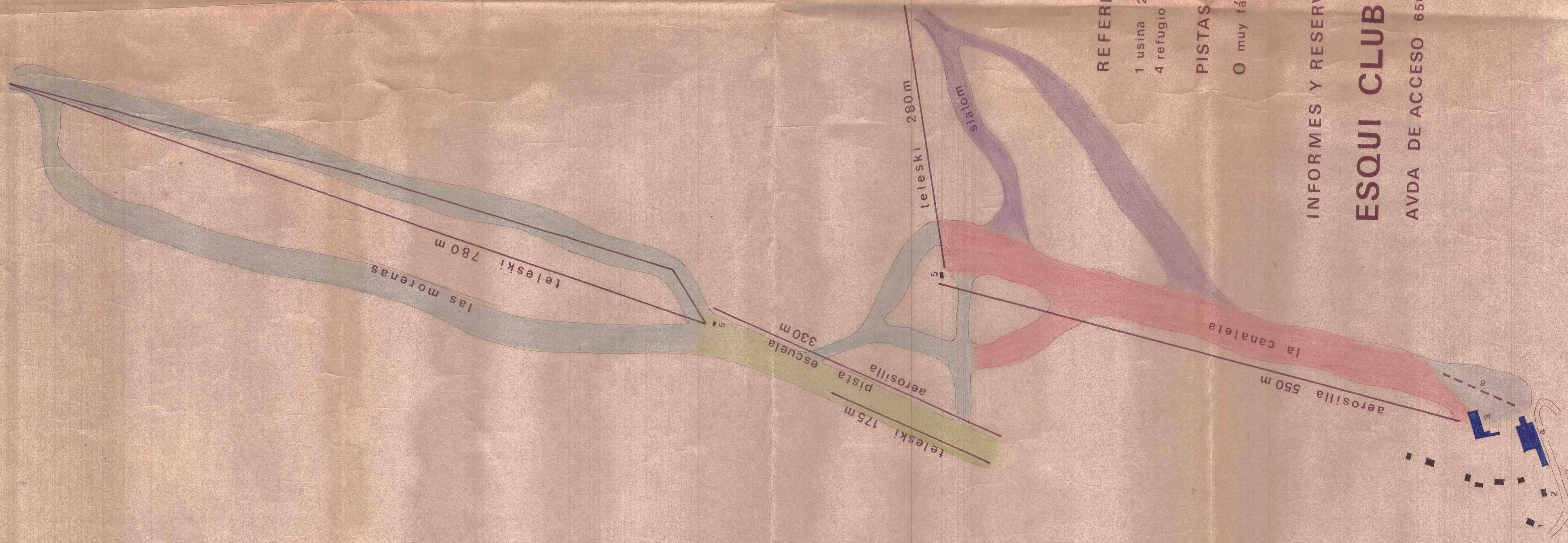
CAMINO A MENDOZA

EXISTENTE



**PISTAS DE
VALLECITOS
MENDOZA**

Miere!
Sol! *Esgm!*



REFERENCIAS

- 1 usina
- 2 refugios privados
- 3 departamentos arrendables
- 4 refugio hostería
- 5 carritos
- 6 teleski infantil (EN CONST.)

PISTAS

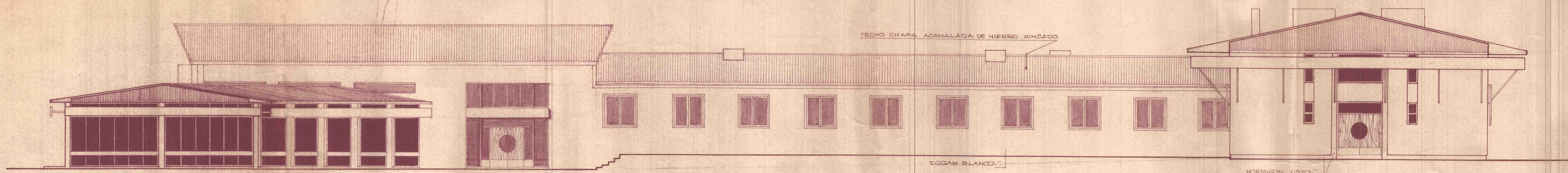
- muy fácil
- fácil
- medio difícil
- difícil

INFORMES Y RESERVAS

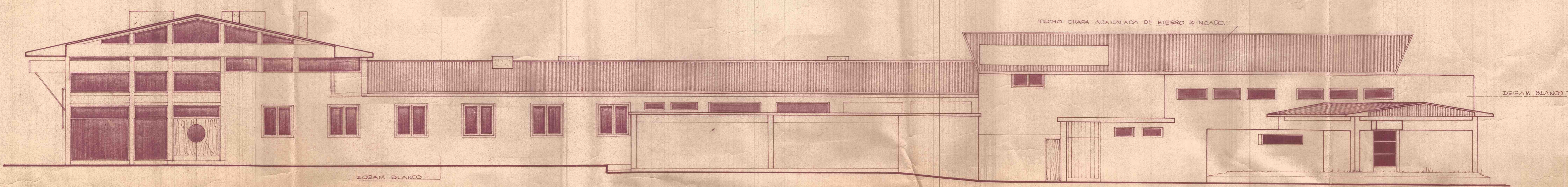
ESQUI CLUB MENDOZA

AVDA DE ACCESO 650 GUAYMALLEN TEL. 258677

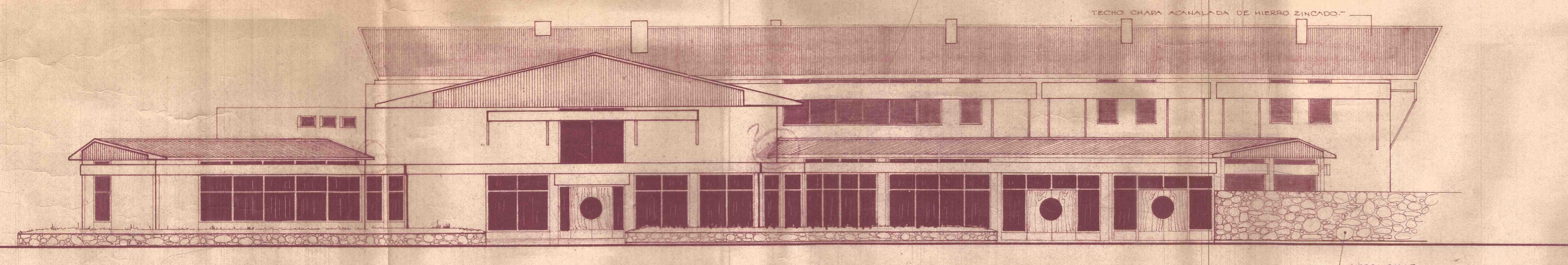




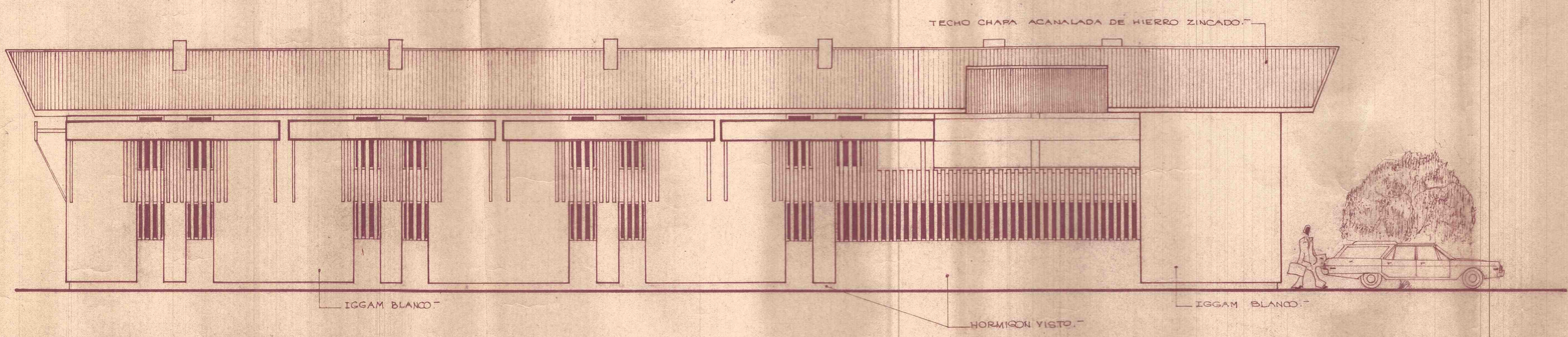
FACHADA NORTE



FACHADA SUR

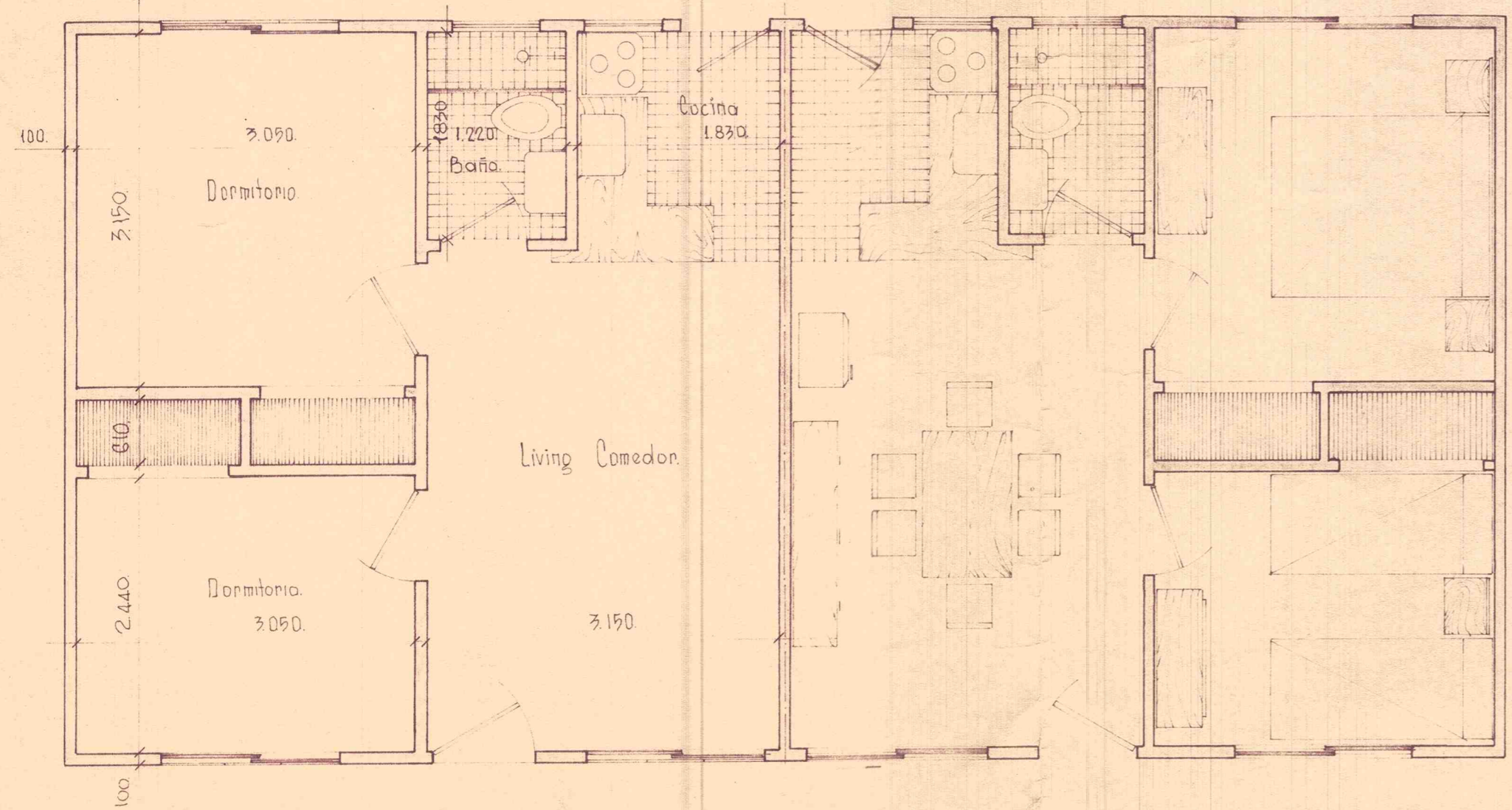
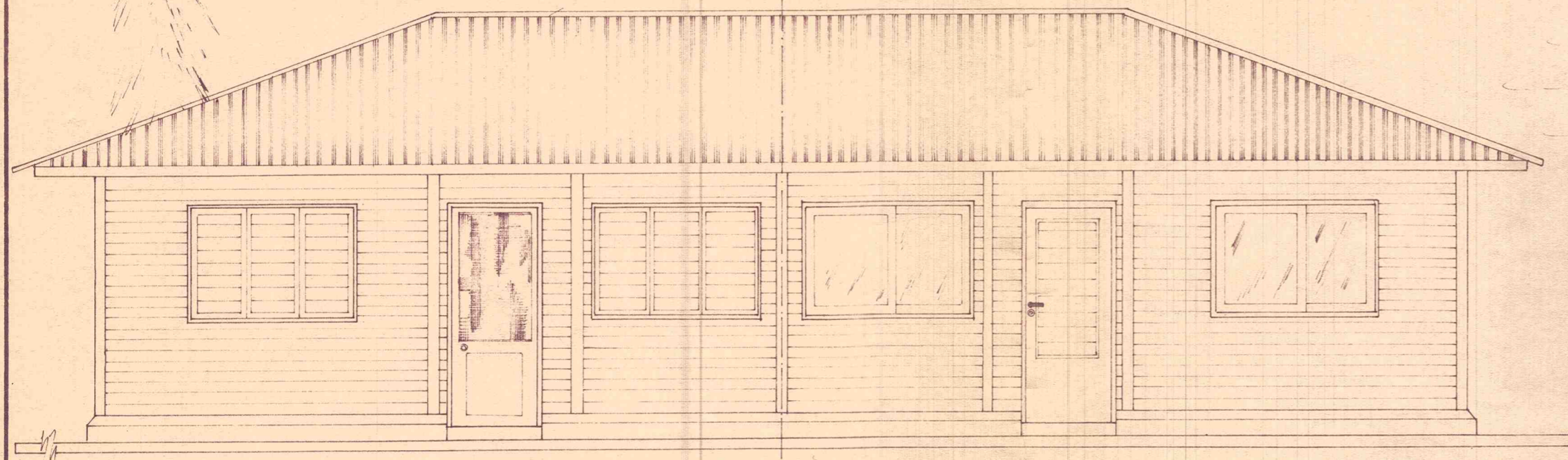


FACHADA ESTE

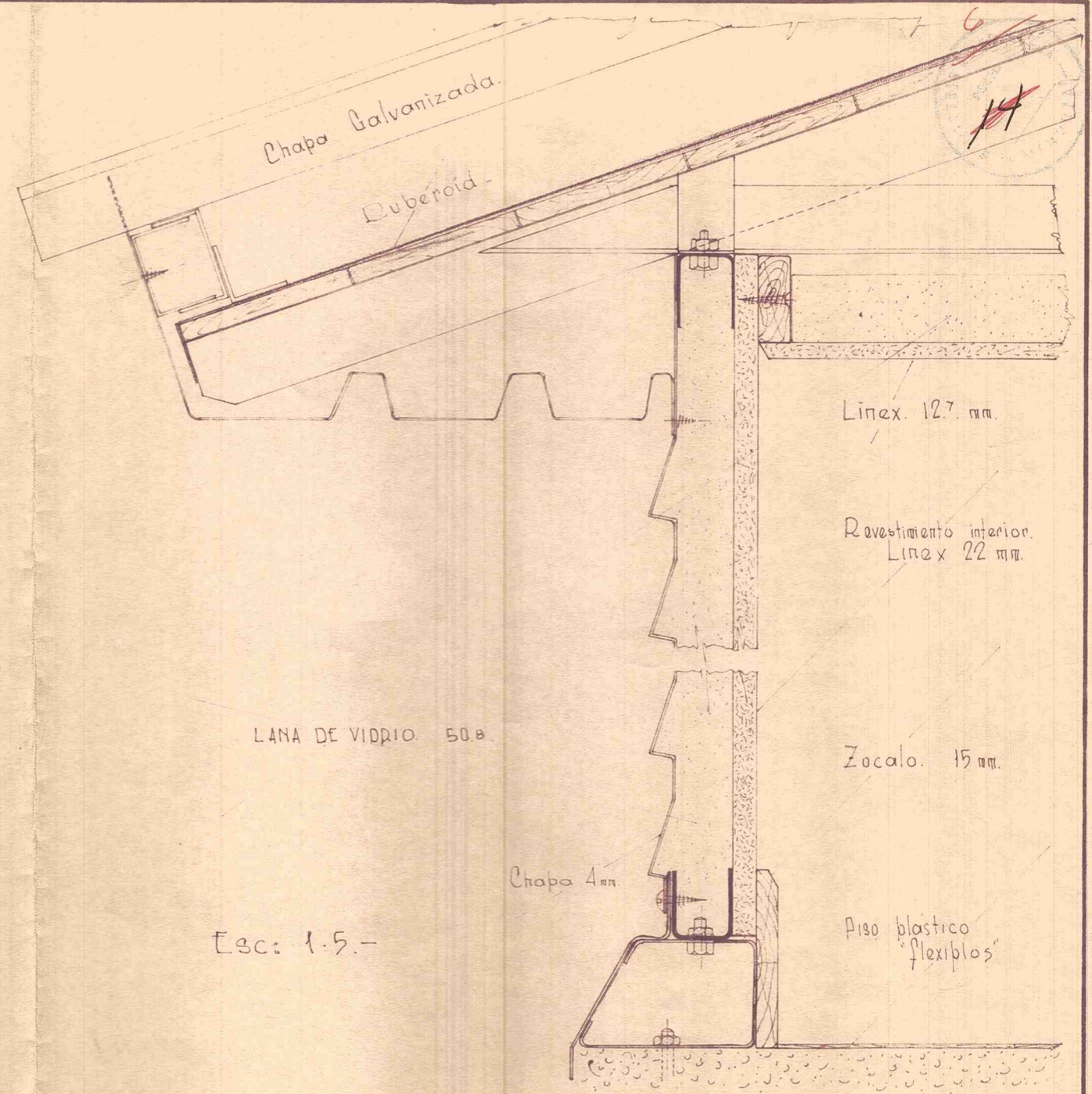


FACHADA OESTE

MINISTERIO DE OBRAS Y SERVICIOS PUBLICOS DIRECCION DE ARQUITECTURA Y PLANEAMIENTO	
OBRA: HOTEL TURISMO TUPUNGATO	
UBICACION: TUPUNGATO - MENDOZA	
PROPIEDAD:	
POR EL GOBIERNO DE MENDOZA	SUPERFICIE "CUBIERTA" SUP. CUBIERTA SUP. ALEROS
DIRECTOR DE ARQUITECTURA Y PLANEAMIENTO	
PLANO	
ESCALA	
DIBUJANTES	E. TORRES - G. P. & LOPEZ
JEFE DIVISION	
JEFE DEPARTAMENTO	
SUB-DIRECTOR	
OBRA N° ó RUBRO N° ORDEN N°	CONSTRUCCION
FECHA DIBUJO	MAYO DE 1975
PLANOS COMPLEMENTARIOS	
FECHA MODIFIC.	CALCULO
ARCHIVO	
OBSERVACIONES	
APROBACION PREVIA	APROBACION
APROBACION CALCULO	



Escala 1:50.



50.
5.

CAMPAMENTOS.
CASAS N°2. (Dobles.).
VISTAS Y DETALLES.

Conceival S.A.

Alberto L. Singh.

Ing. Rodolfo Draghi.

10. Febrero 1970.