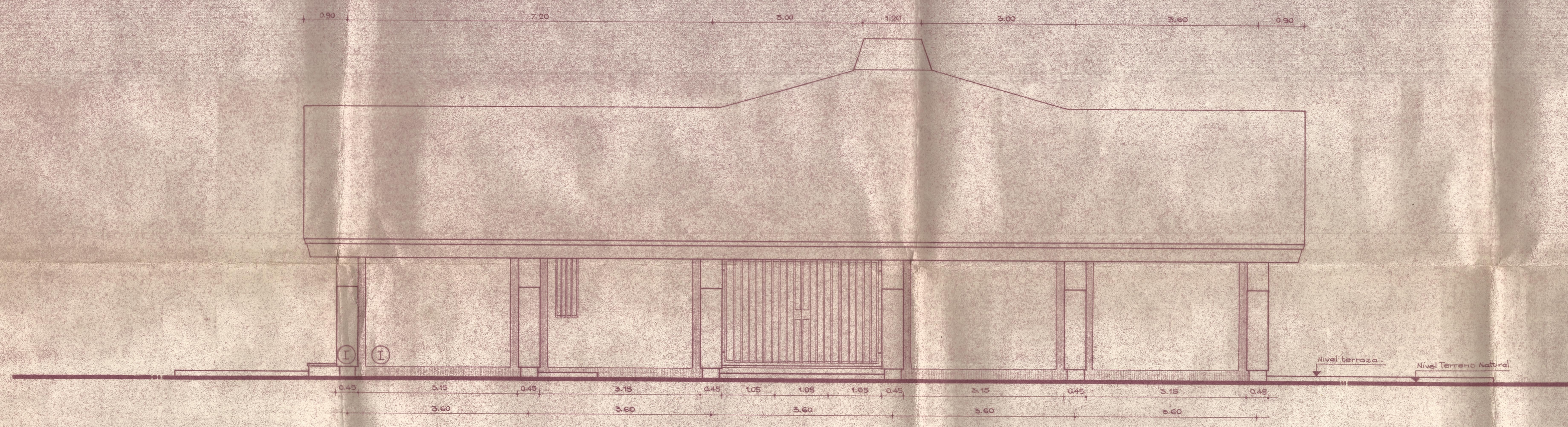


VISTA ESTE



VISTA SUR

- ① AMBAS CARAS VISTAS EXTERIOR E INTERIOR (A EXCEPCIÓN DE LAS CARAS INTERIORES QUE DAN A LOS BAÑOS, VER DETALLE)
 AMBAS CARAS VISTAS EN:
 LADRILLO COLISEADO, PINTADO BLANCO
 LADRILLO VISTO, JUNTA REHUNDIDA Y SELLADA, PINTADO BLANCO O NATURAL
 PIEDRA BOCHA: EN TODOS LOS CASOS LA PIEDRA TRÁ SIN JUNTA
 PIEDRA MIXTA BOCHA Y PARTIDA TIPO CIRCA
 - ② LADRILLO VISTO
 LADRILLO COLISEADO | PINTADO DE BLANCO
 - ③ TERMINACIÓN SALICADO, PINTADO EN BLANCO
- PISO CÁLCAGO BOTO CERÁMICO EXTERIOR E INTERIOR 10.20
- OBSERVACIONES:
 LA ELECCIÓN DEL MATERIAL Y TERMINACIÓN EN CASOS SE ESPECIFICARÁ EN CADA PRESUPUESTO Y ESPECIFICACIONES TÉCNICAS PARTICULARES DE CADA OBRA.

MINISTERIO DE OBRAS Y SERVICIOS PUBLICOS			
DIRECCION DE ARQUITECTURA Y PLANEAMIENTO			
OBRA : PARADOR TIPO		OBRA N°	
UBICACION :			
PLANO : FACHADAS			
PROYECTO		PLANO N°	
DIBUJANTE	CONTRATISTA	③	
JEFE DIVISION		ESCALA	
JEFE DE DEPARTAMENTO		1:50	
SUB DIRECTOR	REPRESENTANTE TECNICO	PLANOS COMPLETOS	
DIRECTOR			
OBSERVACIONES:		FECHAS MODIFICACIONES	
		ARCHIVO	

