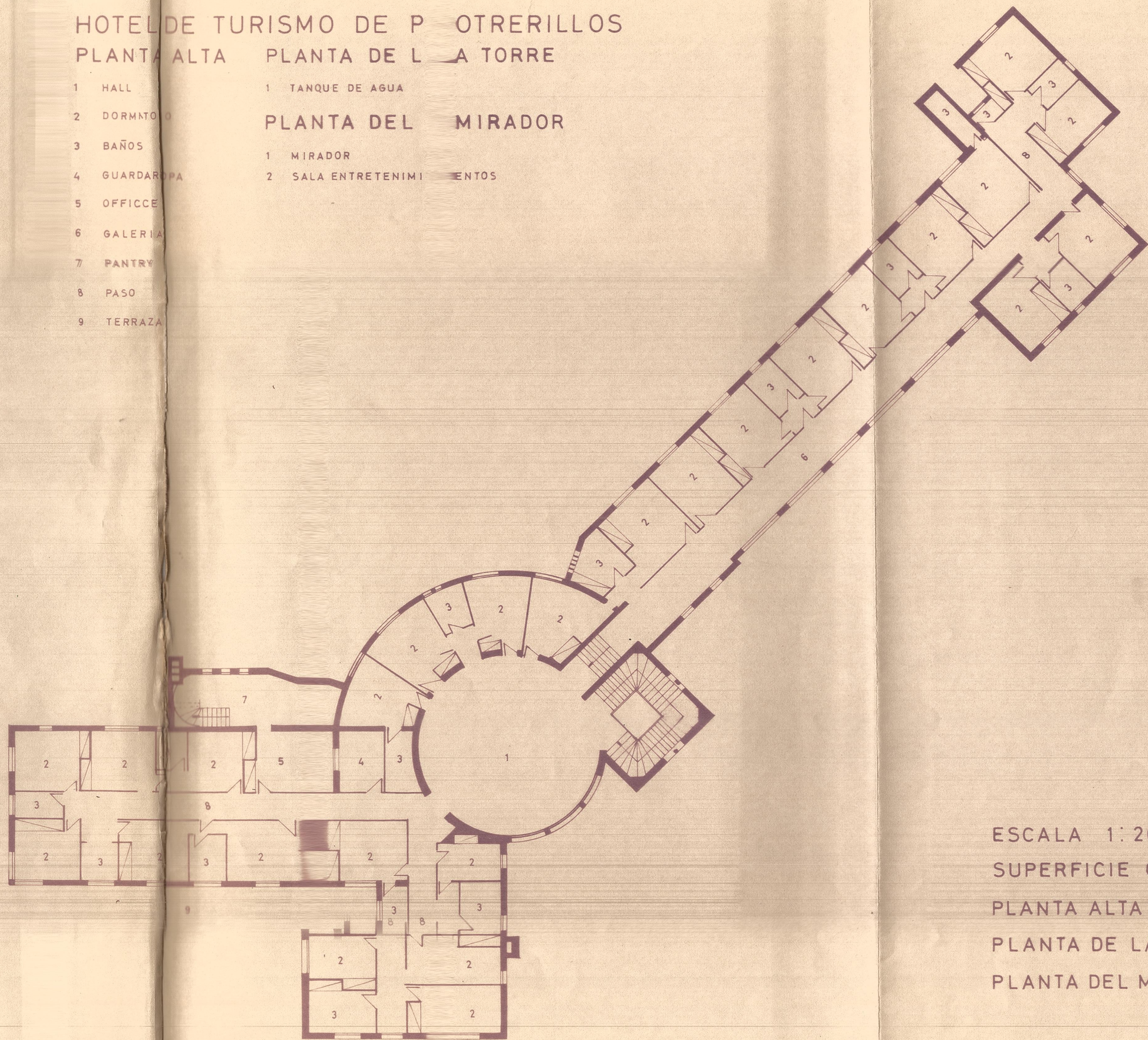
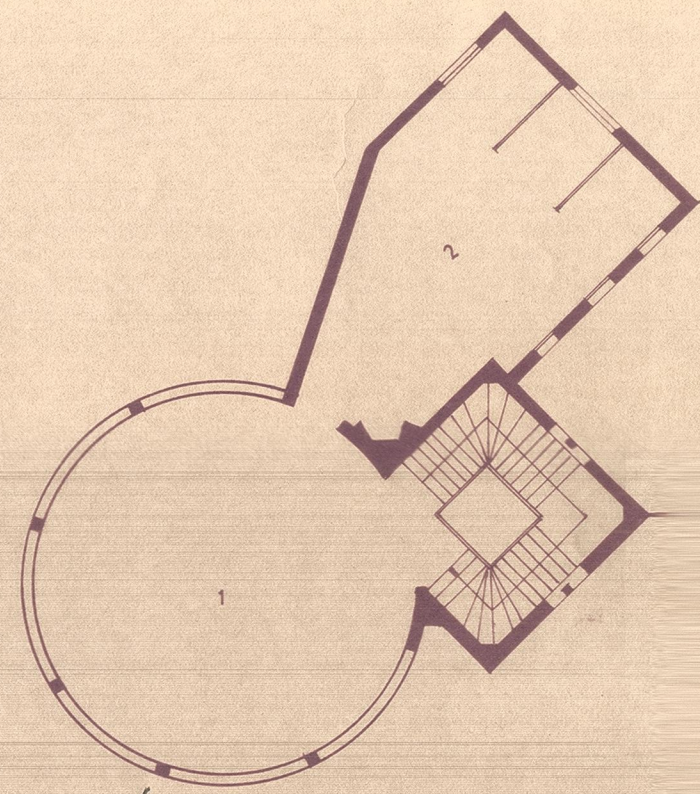


HOTEL DE TURISMO DE P OTRERILLOS
 PLANTA ALTA PLANTA DE LA TORRE

- 1 HALL
- 2 DORMITORIO
- 3 BAÑOS
- 4 GUARDAROPA
- 5 OFFICE
- 6 GALERIA
- 7 PANTRY
- 8 PASO
- 9 TERRAZA

- 1 TANQUE DE AGUA
- PLANTA DEL MIRADOR
- 1 MIRADOR
- 2 SALA ENTRETENIMIENTOS



ESCALA 1:200.-

SUPERFICIE CUBIERTA

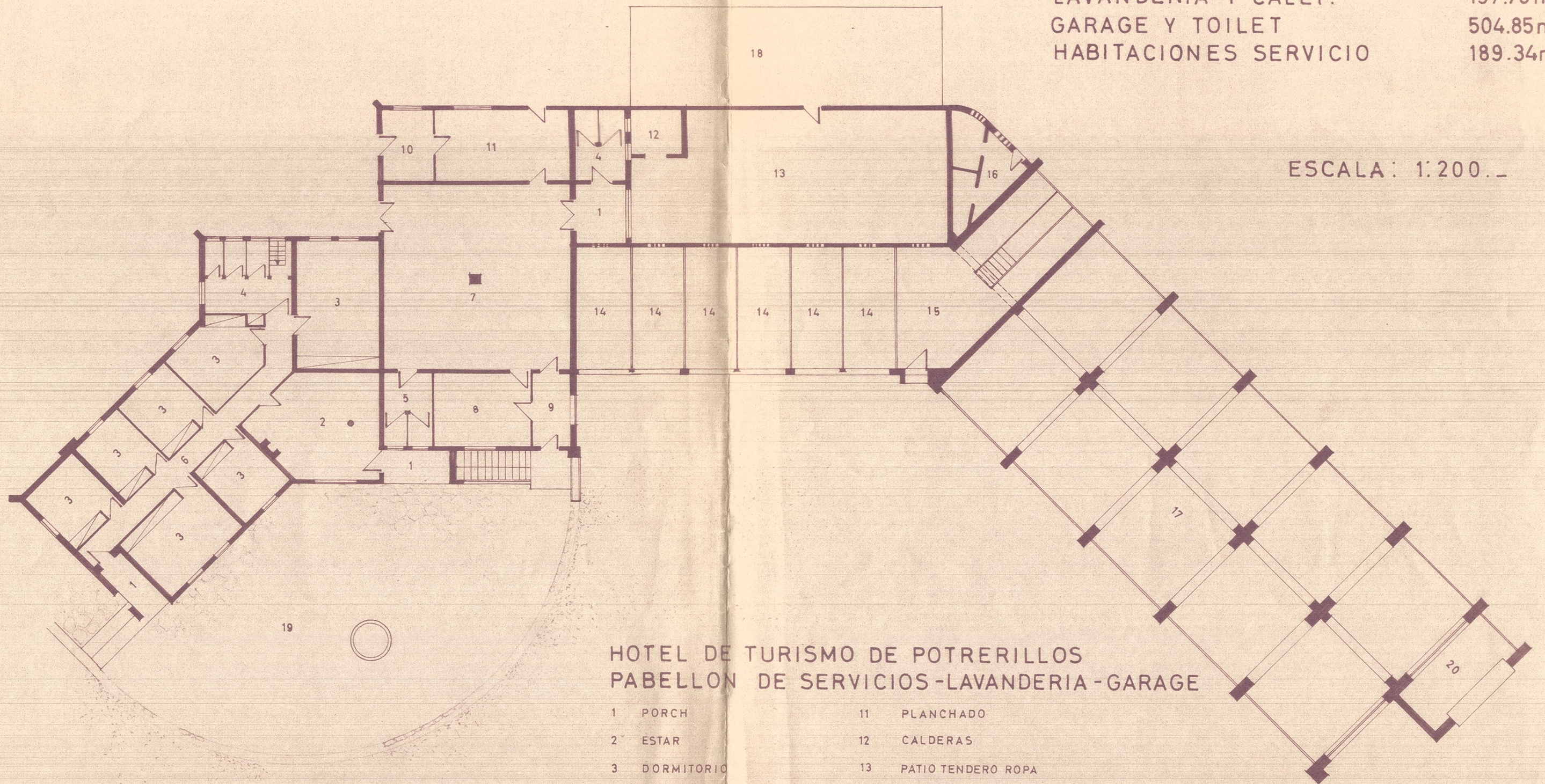
PLANTA ALTA: 820,03m².

PLANTA DE LA TORRE: 30,25m².

PLANTA DEL MIRADOR: 189,89m².

SUPERFICIE CUBIERTA PLANTA BAJA
 SOTANOS CALDERAS: 18.00m²
 LAVANDERIA Y CALEF. 197.78m²
 GARAGE Y TOILET 504.85m²
 HABITACIONES SERVICIO 189.34m²

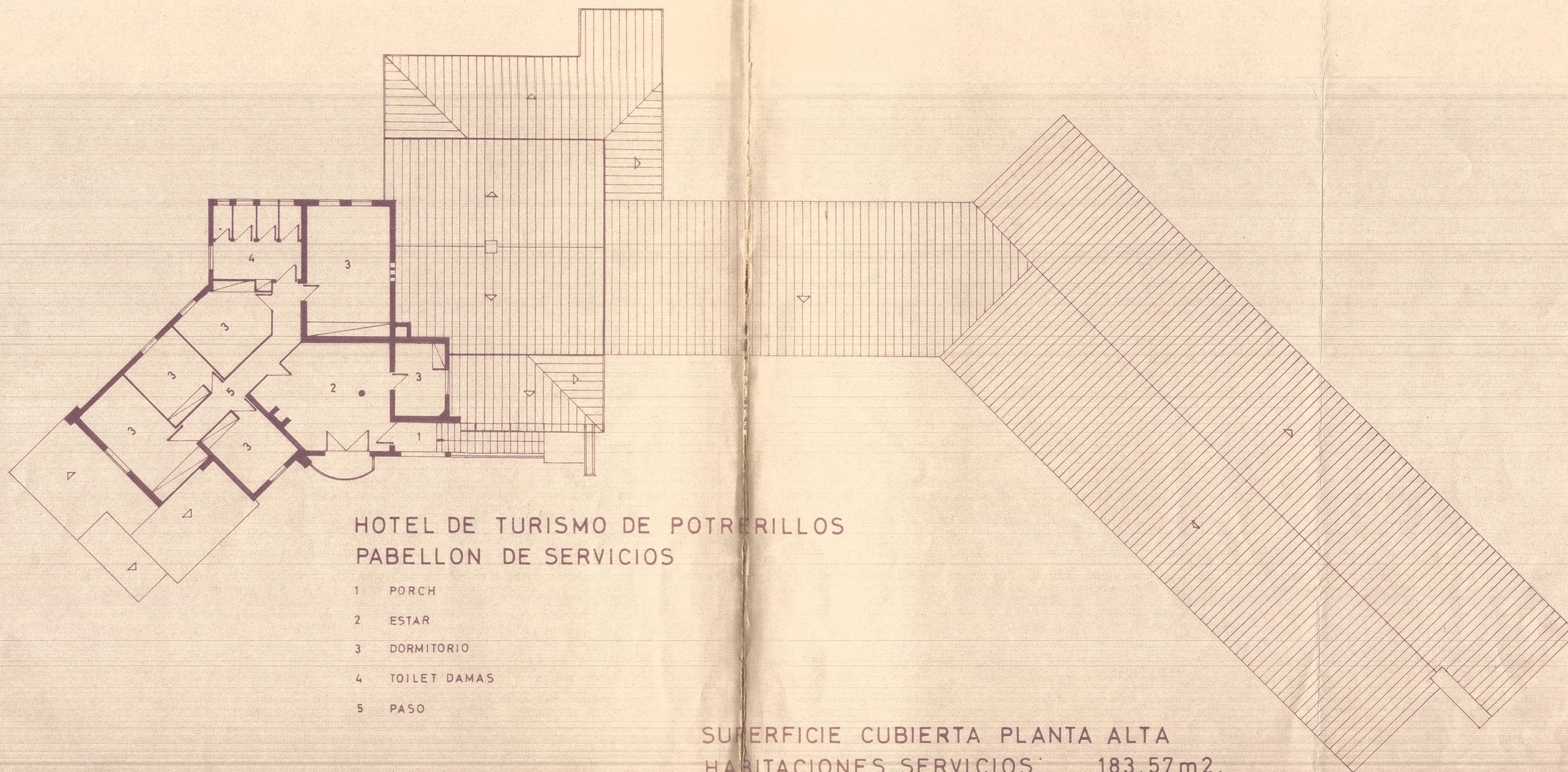
ESCALA: 1:200...



HOTEL DE TURISMO DE POTRERILLOS
 PABELLON DE SERVICIOS-LAVANDERIA-GARAGE

- | | | | |
|----|---------------------|----|-----------------------------|
| 1 | PORCH | 11 | PLANCHADO |
| 2 | ESTAR | 12 | CALDERAS |
| 3 | DORMITORIO | 13 | PATIO TENDERO ROPA |
| 4 | TOILET HOMBRES | 14 | BOXES PARA AUTOS |
| 5 | TOILET DAMAS | 15 | TALLER-CARPINTERIA-HERRERIA |
| 6 | PASO | 16 | DEPOSITOS |
| 7 | LAVANDERIA | 17 | COCHERA PARA 20 AUTOS |
| 8 | DEPOSITO ROPA SUCIA | 18 | LAVADERO AUTOS |
| 9 | ENTRADA | 19 | PATIO CON JARDINES |
| 10 | EXPEDICION | 20 | DEPOSITO |

ESCALA: 1:200



HOTEL DE TURISMO DE POTRERILLOS
PABELLON DE SERVICIOS

- 1 PORCH
- 2 ESTAR
- 3 DORMITORIO
- 4 TOILET DAMAS
- 5 PASO

SUPERFICIE CUBIERTA PLANTA ALTA
HABITACIONES SERVICIOS: 183.57m².

DIRECCION PROVINCIAL DE TURISMO - MEMBOLA - ARGENTINA
 DEPARTAMENTO DE PLANIFICACION
 PLAN
HOTEL TERMAS DE CACHEUTA
 Planta alta
 EDGARDO A. SOSA
 CON. N.º
 3
 ESCALA
 1 : 250
 FECHA
 11 / 12 / 67
 ARO J. A. GREMASHKI

HOTEL : SUPERFICIE CUBIERTA PLANTA ALTA : 1.617,40 m.2
 SUPERFICIE CUBIERTA PLANTA BAJA : 3.509,06 m.2
 SUPERFICIE TOTAL : 5.126,46 m.2

