

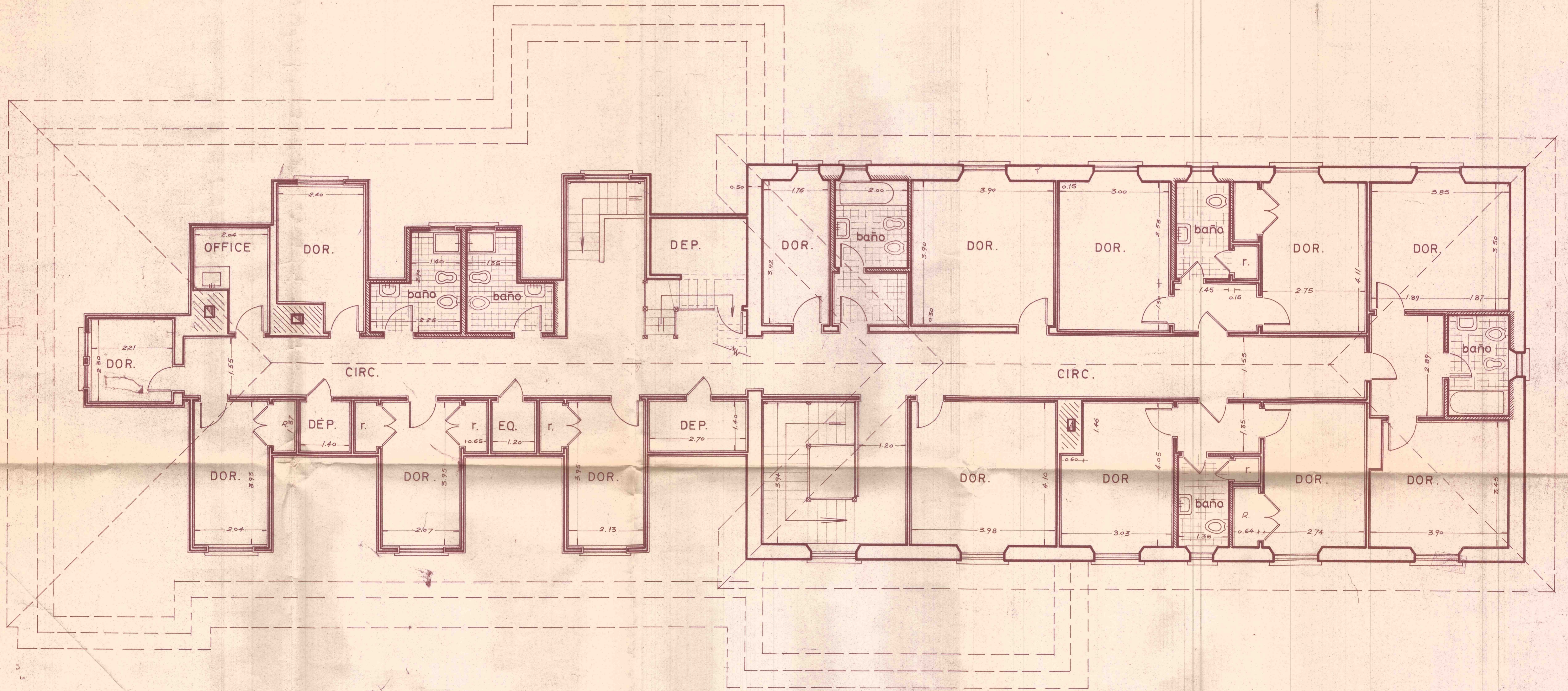
REFERENCIAS

- Tabique madera.
- Tabique mixto.
- Rerestim. madera (inter).
- Rerestim. madera (exter).
- Piso mosaico 0.20x0.20
- Piso parquet (en blanco)

Nota:
Detalle rerestimiento interior y exterior ver plano "DETALLE de las PAREDES EXTERIORES".

DIRECCION PROVINCIAL DE TURISMO - MENDOZA - A. ARGENTINA
 DEPARTAMENTO DE PLANIFICACION
PLANO
HOSTERIA
LAS CUEVAS — Planta Baja

PLANO: 8436	OBRA N°
EDUARDO A. SOSA	PLANO: 84
DISUOZ	ESCALA
ARG. J. A. CREMASCHI	FECHA
	1:50



PLANTA ALTA

DIRECCION PROVINCIAL DE TURISMO - MENDOZA - R. ARGENTINA
 DEPARTAMENTO DE PLANIFICACION

PLANO
 HOSTERIA LAS CUEVAS
 PLANTA ALTA

14

PLANO BASE

DIBUJO
 EDGARDO A SOSA

CONTROL

ARQ. J. A. CREMASCHI

OBRA N°

PLANO N°

ESCALA

FECHA

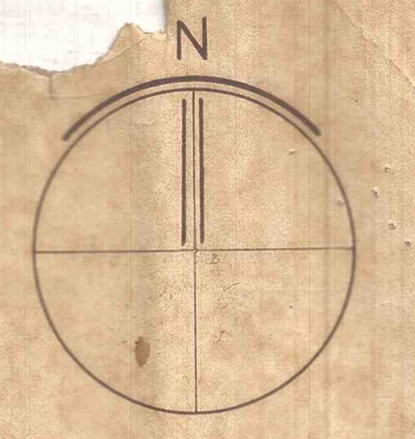
2

1:50

25/1/67

4	DE LAS MINAS	8	1100	1	0,5
	AGUA DEL MEDIO	11	1200		
	SAN ISIDRO	16	1500		
5	SALTO DE SAN ISIDRO	20	2050	10	10
6	PAMPA DE LOS NANGOS	21	2300	0,5	1
7	PAPAGAYOS	10	1200	1	2
8	PUESTO LIMA	14	1400	1,5	25
9	LA OBLIGACION	18	1750	1,5	3
10	CANTERA VALVERDE	19	1850	1	2
11	LA CIENEGUITA_PUNTA DE AGUA_EL HIGUERAL	13	1250	3, 2,5, 4	6, 5, 8
12	LAS TRANCAS	18	1500	1	2
13	EL MELOCOTON	18	1600	0,5	1
14	CERRO MELOCOTON	21	2100		
15	EL PERAL	20	1750	3	6
16	EL MANZANO	22	1550	2	4
17	LA CRUCESITA	28	1400	5	10

RESIDENCIAS PARTICULARES	HOTELES	CABANAS	ESPARCIAMIENTO
RESTAURANTES	MIRADORES	CABALGATAS	
ASADORES			
LAGO (PESCA REÑO)	RESTAURANTE	CAMPING	ASADORES
ASADORES	CAMPING		
ASADORES	CAMPING		
GOLF	TENIS		
ASADORES	CAMPING		
ASADORES	CAMPING	FUNICULAR	
MIRADOR	FUNICULAR		
ASADORES	CAMPING		
CAMPING			
RESIDENCIAS PARTICULARES	HOTELES	CABANAS	ESPARCIAMIENTO

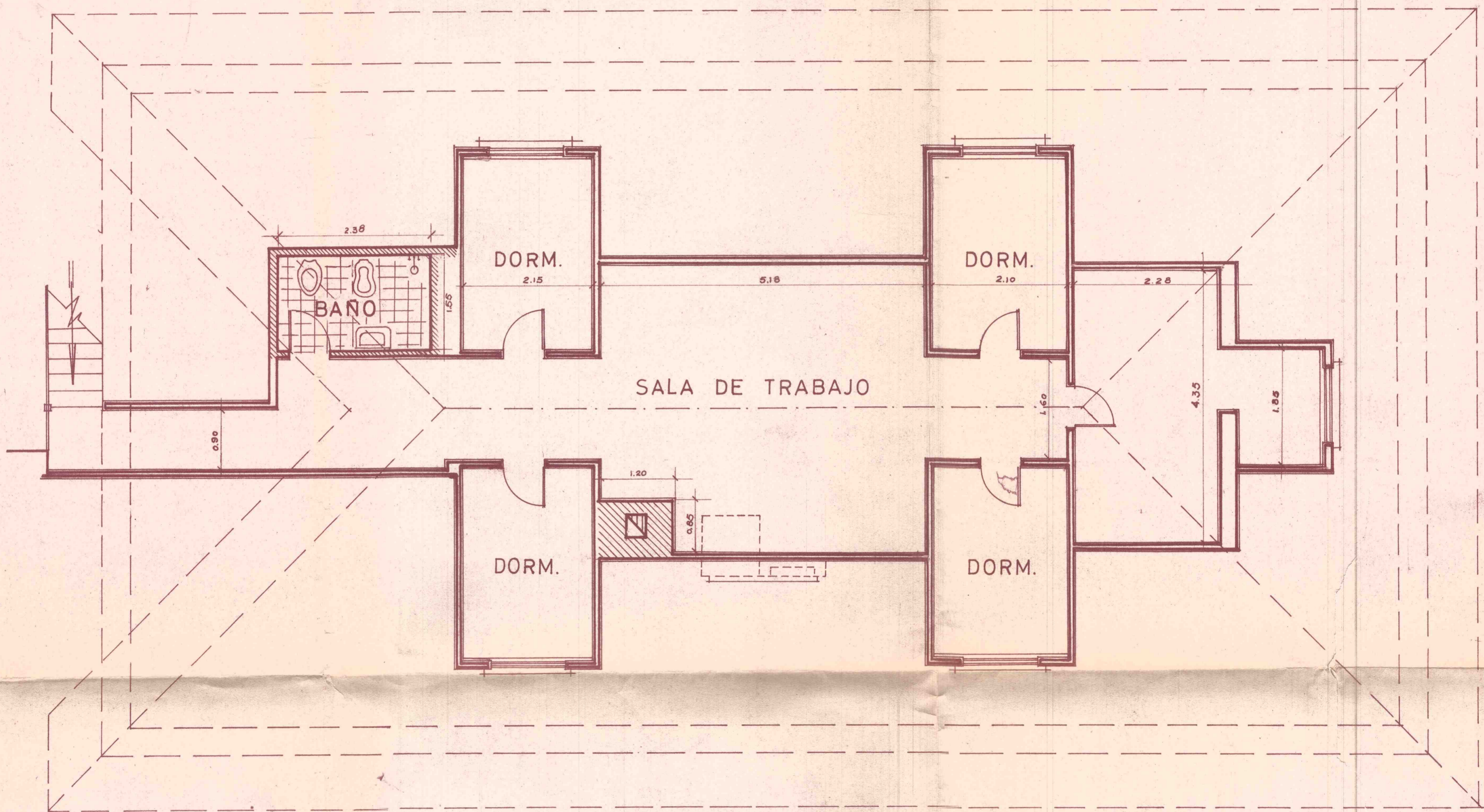


PLANI FICACION GENERAL

ESCALA 1:25 000

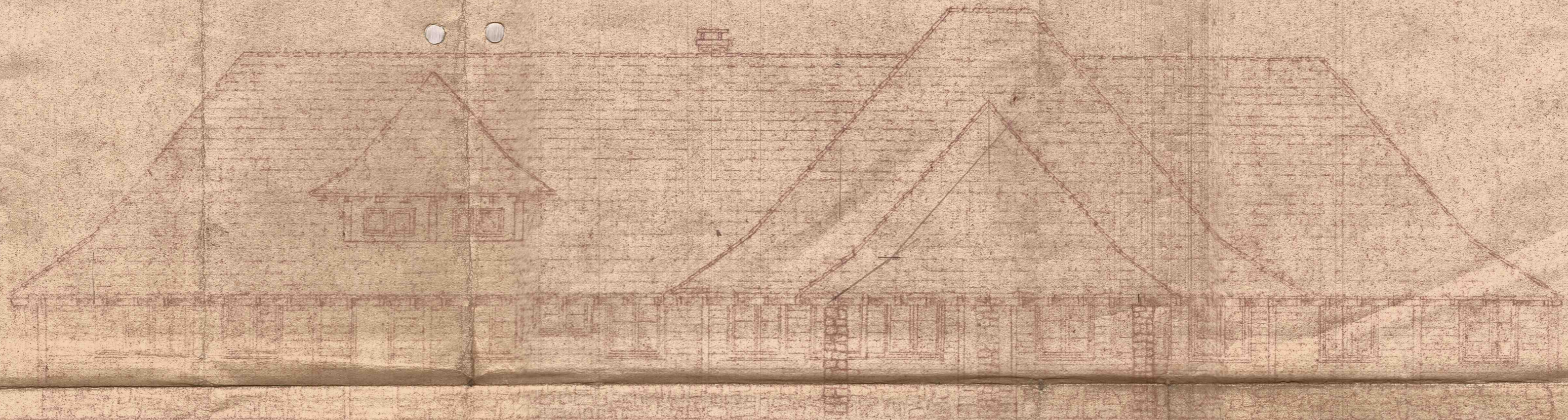
ENRIQUE MARIO CASSETTI



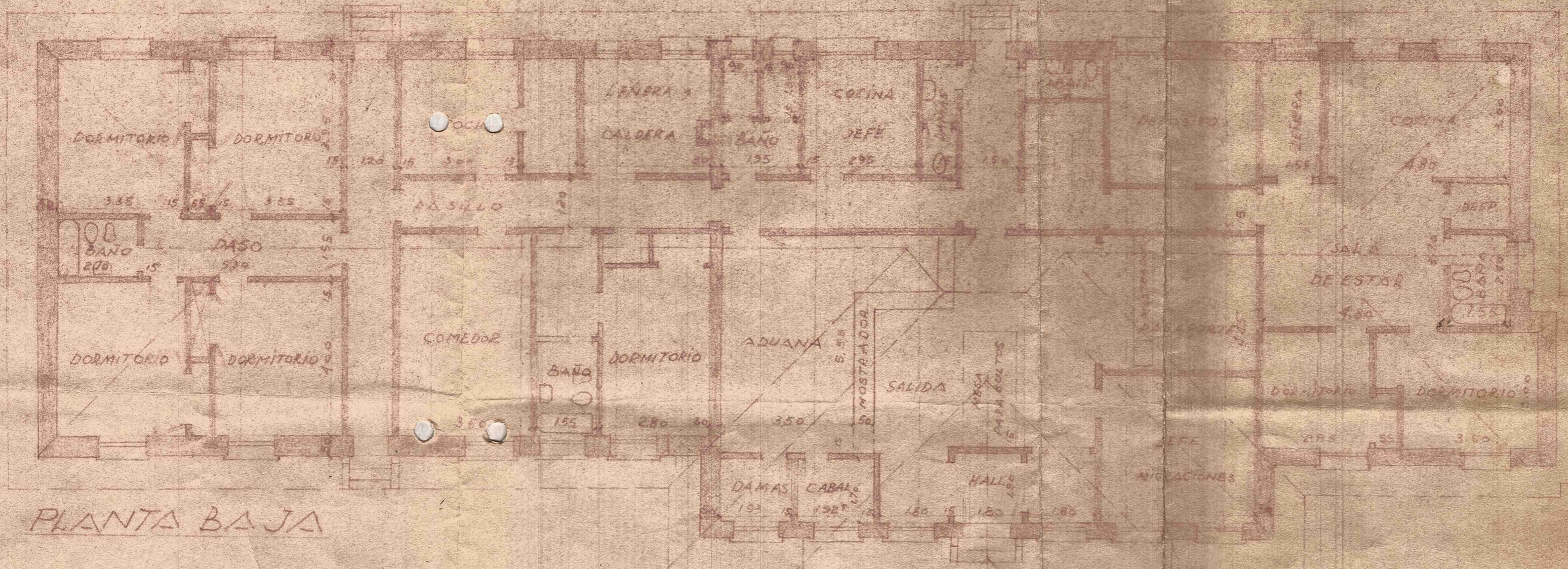


NOTA: Toda la planta tiene
Parquet bastón roto

DIRECCION PROVINCIAL DE TURISMO - MENDOZA - R. ARGENTINA	
DEPARTAMENTO DE PLANIFICACION	
PLANO	14
HOSTERIA - LAS CUEVAS	
PLANTA ENTRETECHO	
PLANO BASE	
MIRTHA SPADONI	OBRA N° 1
DIBUJO	PLANO N° 1
CONTROL	ESCALA 1:50
ARQ. J.A. CREMASCHI	FECHA 22-1-68
J.E.F.E.	



FACHADA PRINCIPAL



PLANTA BAJA

6



OBRA "LAS CUEVAS"
ADUANA Y MIGRACION
ESCRITICIO