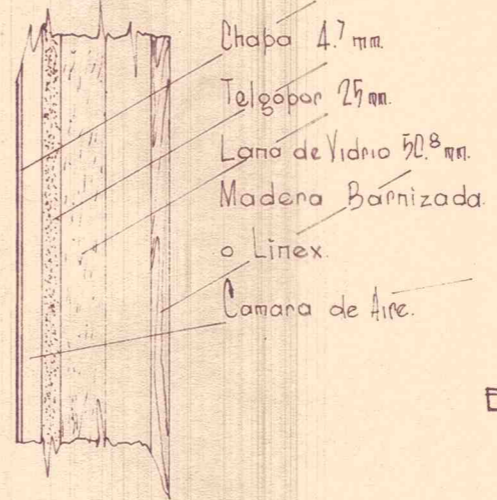


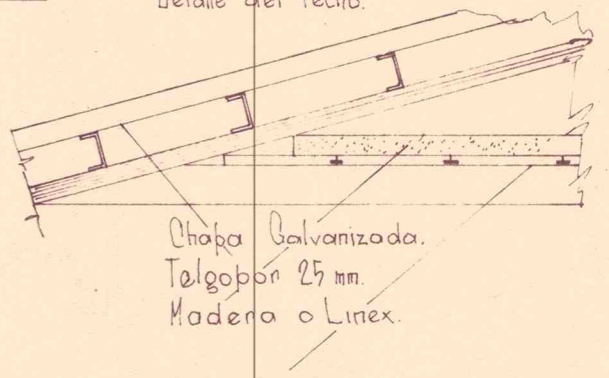
fronte.

Detalle de las paredes ext.



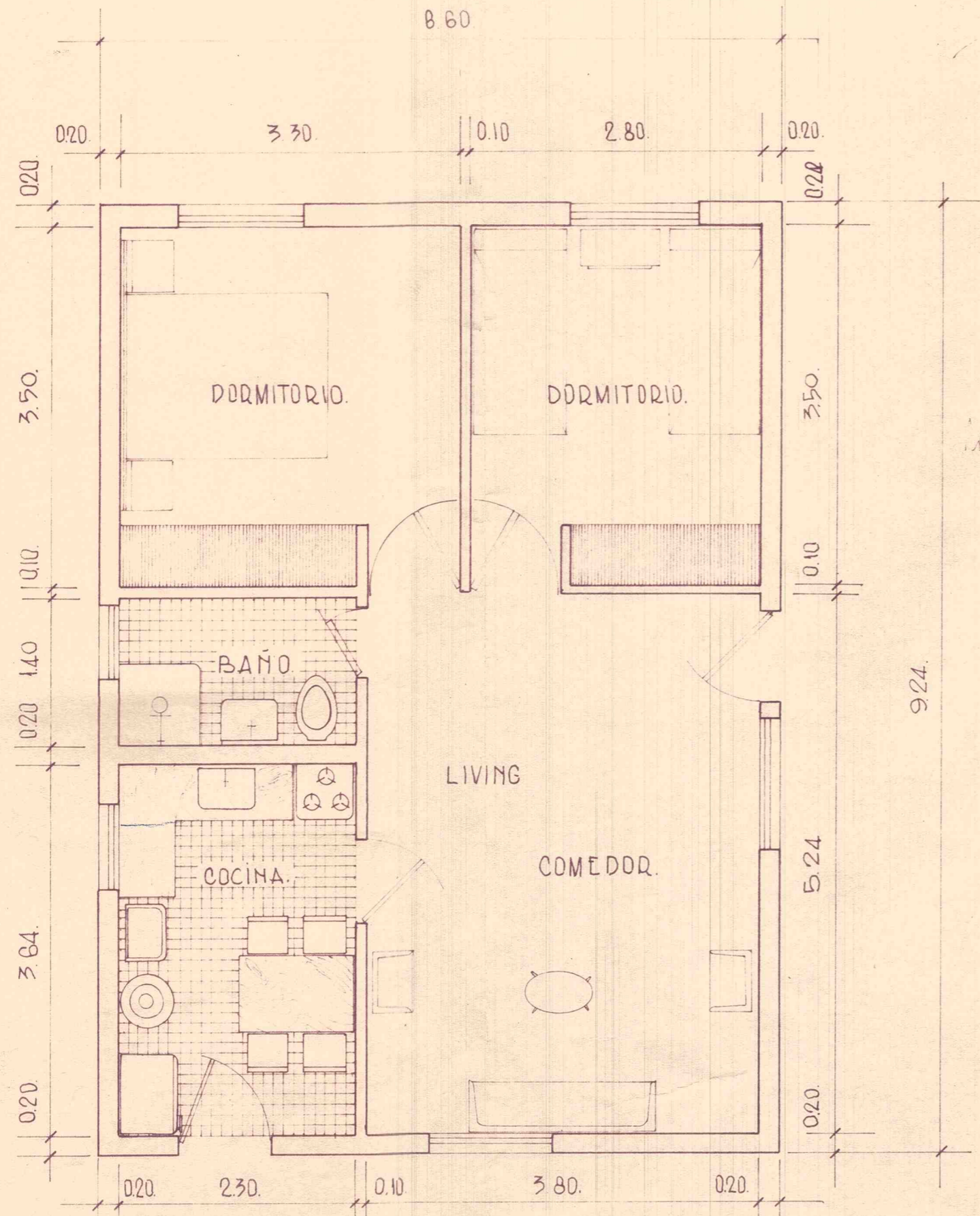
- Chapa 4.7 mm.
- Telgopor 25 mm.
- Lana de Vidrio 50.8 mm.
- Madera Barnizada o Linex.
- Camara de Aire.

Detalle del techo.



- Chapa Galvanizada.
- Telgopor 25 mm.
- Madera o Linex.

Esc: 1-10.



fronte.

50.  
10.

CAMPAMENTOS.

CASAS Nº 1.

VISTAS.

C. Barani.

alberto I. Singh.

I<sup>os</sup>. Rodolfo Draghi.

10 febrero 70.