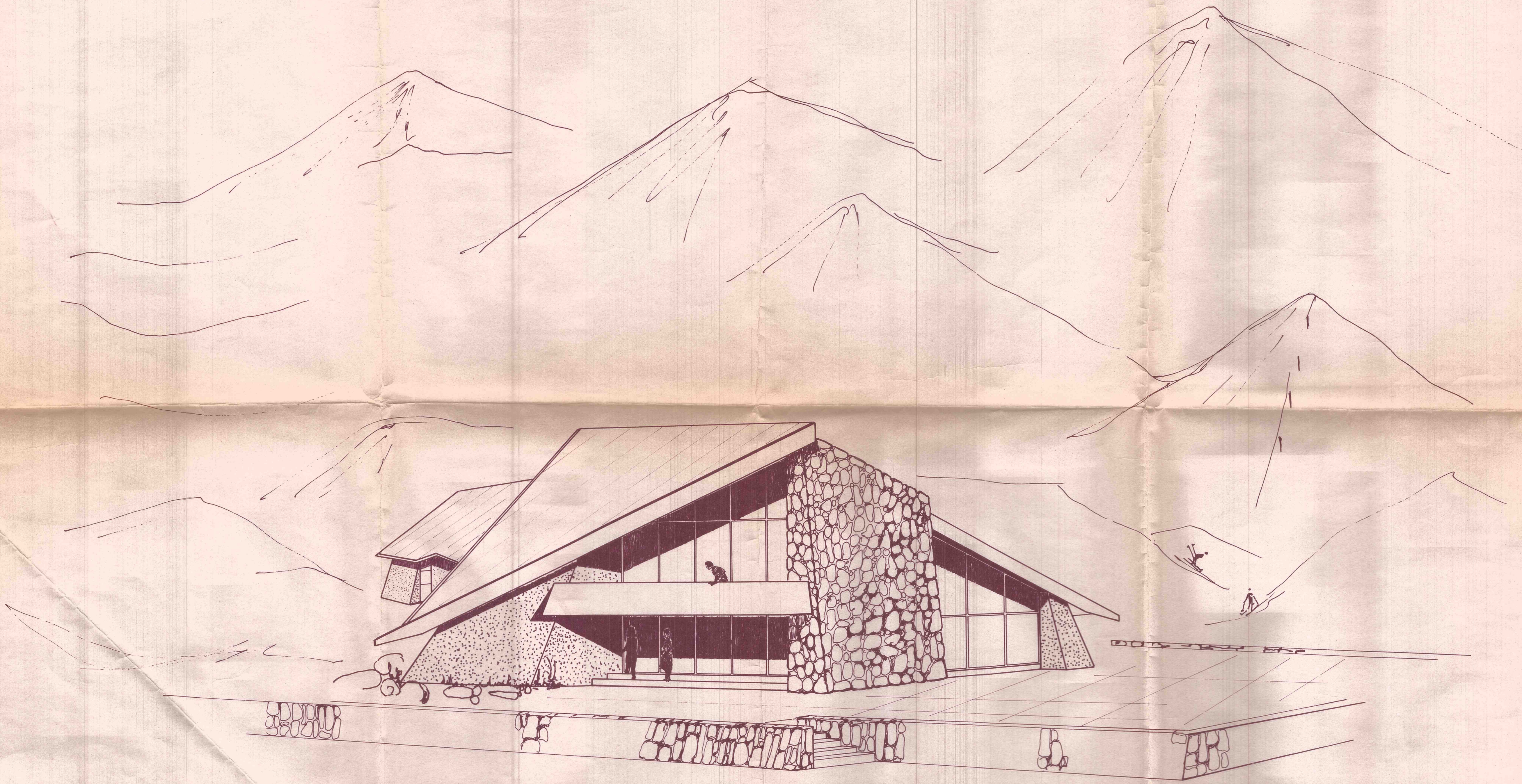


ANTEPROYECTO REFUGIO "PEHUENCHE"  
VALLE DE LOS MOLLES



HECTOR DIAZ ARANA  
DIBUJO: HESD



# ANTEPROYECTO REFUGIO "CLUB ANDINO PEHUENCHE"

CAPACIDAD 96 PERSONAS SUP.CUB = 440 m<sup>2</sup>

ESCALA : 1:100

*INTEGRACION EN EL PAISAJE , POR MEDIO DE SUS MUROS DE PIEDRA QUE PUEDEN LLEGAR A SERVIR PARA ESCALADA (PRACTICA) SUS TECHOS QUE CUBIERTOS DE NIEVE QUEDAN COMO LAS LADERAS DE LOS CERROS EN UNA PERFECTA UNION AL TERRENO. -*

VIENTO DOMINANTE

VISTA A LAS PISTAS

