

Situada en la encrucijada de históricos caminos, desde muchos siglos, Mendoza es un lugar de encuentros. Culturas precolombinas, los gestores de la libertad americana y la sangre europea se entrelazaron en estas tierras, sentando hitos que marcaron nuestra historia. En 148.827 km<sup>2</sup> viven 1.741.610 habitantes siendo la cuarta provincia del país.

Se extiende en el Centro Oeste de la República Argentina, al pie de la Cordillera de Los Andes. Posee una situación estratégica en el Eje de Integración MERCOSUR y Chile. Es, por excelencia la tierra del sol y del buen vino. Famosa por contener al Cerro Aconcagua, (6.962m) el Techo de América, que la identifica en el mundo.

El clima es agradable con escasas lluvias: sol brillante, días cálidos y noches frescas. Impactan sus paisajes naturales, bodegas, viñedos y ciudades con una especial personalidad, arboladas, alegres y cultas, puntos de encuentro y diversión. Al Oeste de la ciudad se extiende el Parque Gral. San Martín donde se ubica el Estadio Mundialista "Islas Malvinas" sede de la Copa América 2011.

La oferta hotelera es importante en todas sus categorías, incluso grandes cadenas internacionales, y entre los paisajes: posadas rurales, hoteles boutique y alojamientos en estancias y bodegas, entre otras alternativas.

Posee conexión directa, tanto aérea como terrestre con las principales capitales de Argentina, Chile y Perú y se combinan vuelos a otras ciudades del Mundo.

Para el tiempo libre, existen atractivas opciones como disfrutar un buen vino, rodeado de viñedos, en maridaje perfecto con nuestra gastronomía regional e internacional, relajarse en un spa, probar suerte en alguno de los casinos o ir de compra. Disfrutar de la nieve en Los Penitentes o Las Leñas. Mendoza es también aventura y adrenalina haciendo cabalgatas, trekkings u otras experiencias emocionantes en la naturaleza como ecoturismo en el desierto. Más de una docena de principales circuitos turísticos se recorren en el territorio provincial en atractivas excursiones a través de agencias o en su propio auto



Ubicación geográfica:  
Entre los 31° 59' y 37° 33' de latitud sur y entre los 63° 30' y los 70° 35' de longitud oeste.

RUTAS DE ACCESO A MENDOZA



**DISTANCIAS de la Ciudad de Mendoza a:**

Departamentos de Mendoza	Santa Rosa 81 km	Dique Carrizal 54 km
Godoy Cruz 4 km	Tunuyán 82 km	Manzano Histórico 120 km
Guaymallén 6 km	Tupungato 78 km	Cañón del Atuel 302 km
Gral. Alvear 323 km		Dique V. Grande 279 km
Junín 50 km	<b>Principales atractivos</b>	Dique El Nihuil 320 km
La Paz 140 km	El Challao 7 km	Valle de Las Leñas 430 km
Las Heras 5 km	Chacras de Coria 13 km	
Lavalle 36 km	Cacheuta 45 km	<b>Ciudades del país sedes De la Copa America</b>
Luján de Cuyo 19 km	Valle de Potrerillos 70 km	Capital Federal 1.099 km
Maipú 16 km	Uspallata 120 km	Córdoba 693 km
Malargue 421 km	Puente del Inca 194 km	La Plata 1.130 km
Rivadavia 60 km	Los Penitentes 187 km	San Juan 165 km
San Carlos 106 km	Parque Aconcagua 196 km	Santa Fe 885 km
San Martín 43 km	Las Cuevas 208 km	Salta 1.306 km
San Rafael 232 km	Cristo Redentor 218 km	Jujuy 1.338 km
	Bosque Telteca 100 km	



COPA AMÉRICA ARGENTINA 2011  
MENDOZA: 8,12 y 20 de Julio

La copa America, que se juega entre países de Sudamérica e invitados, es la competición de selecciones de fútbol más antigua del mundo a nivel de selecciones (desde 1916). En esta edición se presentan en Argentina 12 equipos, cuyo finalista será proclamado el mejor del continente.

En Mendoza se jugarán 4 partidos, entre los días 8 y 20 de Julio: tres por el grupo C y una semifinal en el Estadio Provincial "Malvinas Argentinas" que fue Inaugurado en 1978 – como subsele del Mundial de Fútbol 78

Dimensiones del Campo: 105 m x 70 m  
Capacidad: 40.268 espectadores



CONSULADOS Y TRAMITES MIGRATORIOS

**DIRECCIÓN NACIONAL DE MIGRACIONES:**  
San Juan 211 – Cdad. de Mendoza  
Tel. (0261) 4243510/4243512  
Fax Emergencias: (0261) 15-609-5111  
colivianmendoza@ciudad.com.ar

**BRASIL**  
Perú 789 - (5500) - Cdad. Mendoza  
Tel. (0261) 423-0939/ Fax (0261) 423-1422  
Emergencias: (0261) 15-629-6807  
cg\_mendoza@itamaraty.gov.br

**CHILE**  
Av. Belgrano 1080 - (5500) - Cdad. Mza

Tel. (0261) 425-5024 / 4844  
Fax (0261) 429-7297  
Emergencias: (0261) 15-305-5976  
cgchilmen@itsca.net

**MÉXICO**  
Av. San Martín 4733 - (5505)  
Chacras de Coria - Mendoza  
Tel.: (0261) 496-2192 - Fax : (0261) 496-2192  
Emergencias: (0261) 15-454-2504  
landomania@speedy.com.ar

**PERÚ**  
Huarpes 629 - 5ª Sección - Cdad. Mendoza  
Tel: (0261) 15-573-0497  
Emergencias (0261) 429-9831/  
(0261) 15-573-0497  
conperimendoza@consuladodelperu.com.ar

(Código de area 0261)

**COMANDO RADIOELECTRICO** 911  
**BOMBEROS** 911  
**EMERGENCIAS MEDICAS** 911  
**ADUANA** 423 6162  
**DNV (Deción Nac. de Vialidad)** 423 9497  
**DPV (Deción Prov. de Vialidad)** 448 7235  
**GENDARMERIA NACIONAL** 432 0110  
**DEFENSA CIVIL** 420 3385  
449 0500  
**HOSPITAL CENTRAL** 429 7100  
**SEC (Servicio de Emerg. Coord.)** 428 0000  
**HOSPITAL LAGOMAGGIORE** 425 9700  
**HOSPITAL PEDIATRICO NOTTI** 413 2500

PARTIDOS QUE SE JUEGAN EN MENDOZA Y SAN JUAN - PAISES DEL GRUPO C

URUGUAY /  PERÚ	04/ 07 - hora 19:15 - San Juan
CHILE /  MEXICO	04/ 07 - hora 21:45 - San Juan
MEXICO /  PERÚ	08/07 - hora - 19:15 Estadio Malvinas Arg - Mendoza
URUGUAY /  CHILE	08/07 - hora 21.45- Estadio Malvinas Arg - Mendoza
CHILE /  PERÚ	12/07 - hora 19.15 - Estadio Malvinas Arg - Mendoza

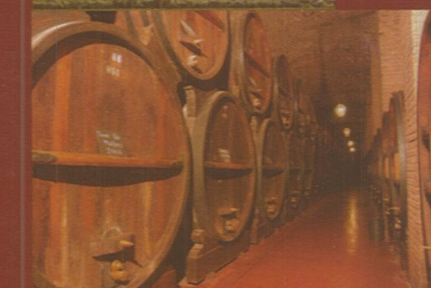
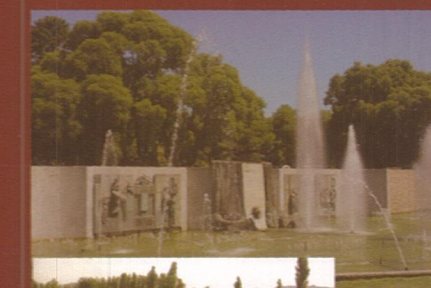
**Cuartos de Final**  
Grupo C versus Grupo B54 - Día 17/07 hora 19.15 - San Juan

**Semifinal : Ganador S3 versus Ganador S4G2 - Día 21.45 - Estadio Malvinas Arg. - Mza**

MENDOZA  
ARGENTINA



MENDOZA  
ARGENTINA



**MEDIOS DE TRANSPORTE**  
que llegan al Parque General San Martín.

Servicio trolebus denominado " PARQUE", transita por Cdad de Mendoza Av. Boulogme Sur Mer - Portones del Parque San Martín.

**Transporte de Omnibus**  
Grupo 03  
Nº 112 Calle Gral. Paz, Parque San Martín  
Nº 115 Cdad.- Parque San Martín- El Challao  
Nº 116 Cdad de Mendoza, Parque San Martín y UNC

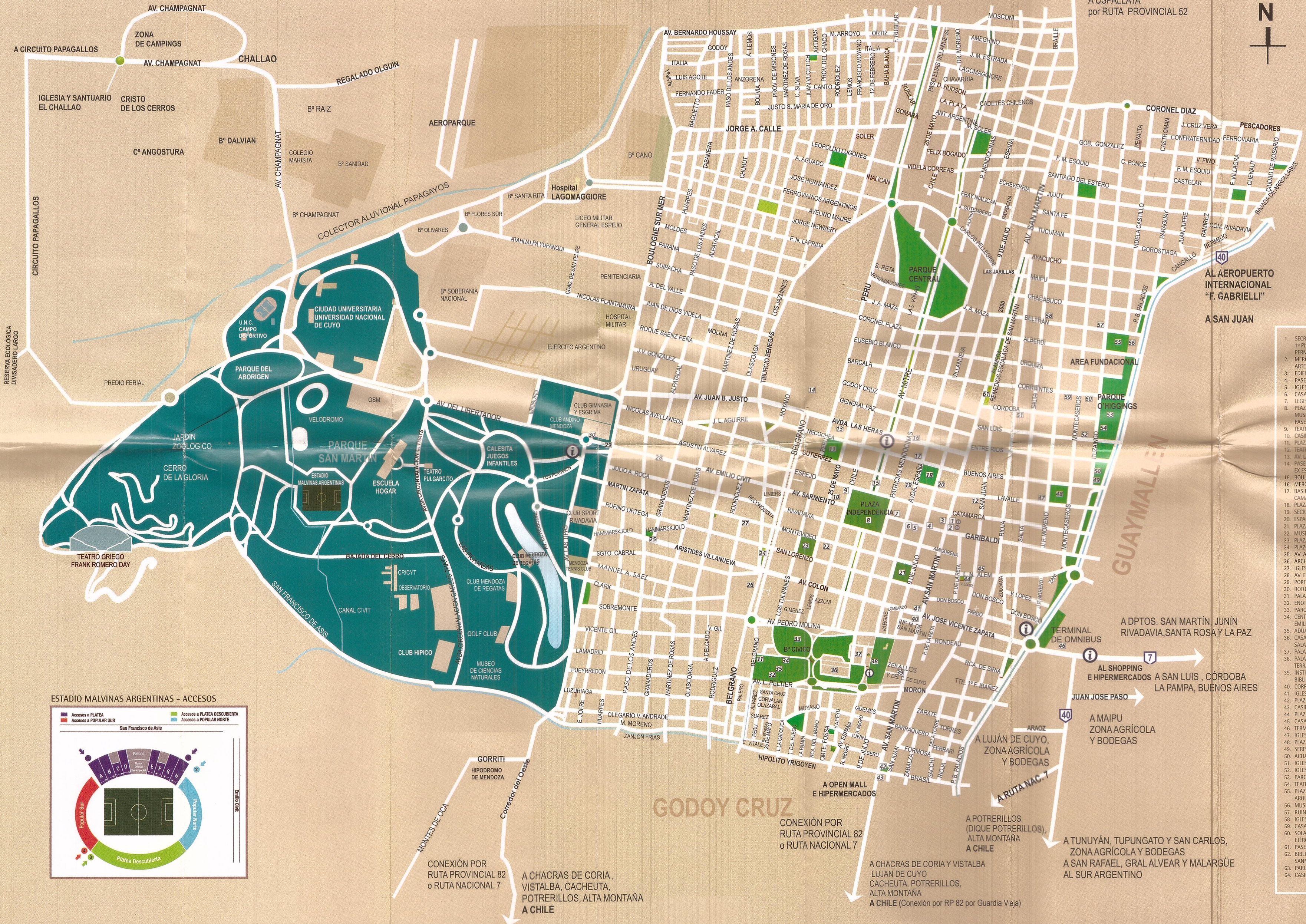
Grupo 05  
Nº 51 Cdad de Mza - Parque San Martín y UNC.  
Nº 54 Cdad. de Mendoza, Parque S. Martín y UNC

Grupo 06  
Nº 62 (Debe decir UNC) - Cdad de Mendoza, Calle Belgrano, Parque San Martín y UNC  
Nº 63 - Debe decir UNC - Cdad de Mendoza - Plaza Independencia - Parque San Martín - UNC

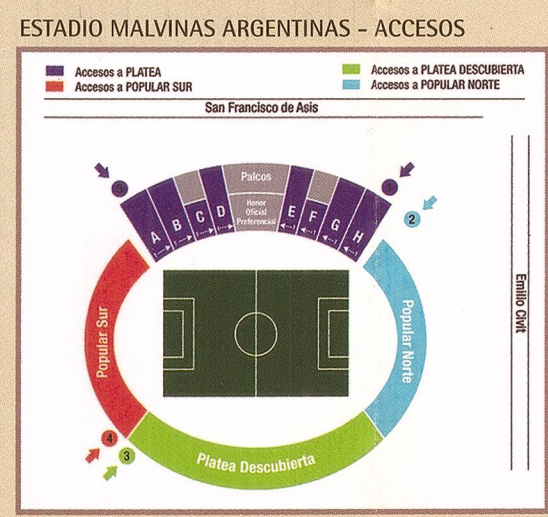
# PLANO DE LA CIUDAD DE MENDOZA

# LAS HERAS

A VILLAVICENCIO  
A USPALLATA  
por RUTA PROVINCIAL 52



1. SECRETARÍA DE TURISMO DE MENDOZA - 1° PISO DIRECC. RECURSOS RENOVABLES: PERMISOS PARQUE ACONCAGUA
2. MERCADO ARTESANAL - ARTESANÍAS FOLK MENDOCINOS
3. EDIFICIO HISTÓRICO PASAJE SAN MARTÍN
4. PASEO PEATONAL SARMIENTO
5. IGLESIA DE SAN NICOLÁS Y SANTIAGO APOSTOL
6. CASA DE MALARGÜE - INFORMACIÓN TURÍSTICA
7. LEGISLATURA PROVINCIAL - MUSEO DE ARTE MODERNO, PASEO DE ARTESANOS
8. PLAZA INDEPENDENCIA (TEATRO QUINTANILLA, MUSEO DE ARTE MODERNO, PASEO DE ARTESANOS)
9. TEATRO INDEPENDENCIA
10. CASINO PRIVADO
11. PLAZA CHILE
12. TEATRO DE LA UNIVERSIDAD DE CUYO
13. AV LAS HERAS - MUSEO POPULAR CALLEJERO
14. PASEO ARTESANAL
15. ESTACIÓN FFCC SAN MARTÍN
16. MERCADO CENTRAL
17. BASÍLICA DE SAN FRANCISCO - CAMARIN DE LA VIRGEN DE CUYO
18. PLAZA SAN MARTÍN
19. SECRETARÍA DE CULTURA
20. ESPACIO CONTEMPORÁNEO DE ARTE (E.A)
21. PLAZA ESPAÑA
22. MUSEO DEL PASADO CUYANO
23. PLAZA ITALIA
24. PLAZOLETA VERGARA
25. AV. ARISTIDES VILLANUEVA
26. ARCHIVO HISTÓRICO PROVINCIAL
27. IGLESIA CORAZÓN DE MARÍA
28. AV. EMILIO CIVIT
29. PORTONES DEL PARQUE GRAL SAN MARTÍN
30. ROTONDA DE LOS CABALLITOS DE MARLY
31. PALACIO POLICIAL - CENTRO CIVICO
32. ENOTECA
33. PARQUE ECOLÓGICO
34. CENTRO DE CONGRESOS Y EXPOSICIONES
35. EMILIO CIVIT Y AUDITORIUM ANGEL BUSTELO
36. CASA DE GOBIERNO - CUERPO CENTRAL: SALA DE LA BANDERA DE LOS ANDES
37. PALACIO DE JUSTICIA
38. PALACIO MUNICIPAL DE LA CIUDAD DE MENDOZA - TERRAZA JARDIN MIRADOR
39. INSTITUTO NACIONAL DE VITIVINICULTURA - I.N.V. - BIBLIOTECA
40. CORREO CENTRAL
41. IGLESIA DEL CORAZÓN DE JESÚS - LOS JESUITAS
42. PLAZOLETA BARRAQUERO
43. CASINO PROVINCIAL
44. PLAZOLETA PELLEGRINI - FERIA DE ARTESANOS
45. CASA DE SAN RAFAEL
46. TERMINAL DEL SOL (TERMINAL DE OMNIBUS)
47. IGLESIA CATEDRAL DE LORETO
48. PLAZA SARMIENTO
49. SERPENTARIO ANAONDA
50. AGUARIUM MUNICIPAL
51. IGLESIA DE DON BOSCO
52. IGLESIA DE LA MERCED
53. PARQUE O'HIGGINS
54. TEATRO AL AIRE LIBRE GABRIELA MISTRAL
55. PLAZA PEDRO DEL CASTILLO - SITIO ARQUEOLÓGICO DE LA CÁMARA SUBTERRÁNEA
56. MUSEO DEL AREA FUNDACIONAL
57. RUINAS DE SAN FRANCISCO
58. IGLESIA Y CONVENTO DE SANTO DOMINGO
59. CASA NATAL DE MERCEDITAS DE SAN MARTÍN
60. SOLAR DE LA MAESTRANZA DEL EJERCITO LIBERTADOR
61. PASEO HISTÓRICO DE LA ALAMEDA
62. BIBLIOTECA GRAL SAN MARTÍN - MUSEO SANMARTINIANO Y SOLAR HISTÓRICO
63. PARQUE CENTRAL DE LA CIUDAD DE MENDOZA
64. CASINO PRIVADO



CONEXIÓN POR RUTA PROVINCIAL 82 o RUTA NACIONAL 7

A CHACRAS DE CORIA, VISTALBA, CACHEUTA, POTRERILLOS, ALTA MONTAÑA A CHILE

A OPEN MALL E HIPERMERCADOS

CONEXIÓN POR RUTA PROVINCIAL 82 o RUTA NACIONAL 7

A CHACRAS DE CORIA Y VISTALBA LUJAN DE CUYO CACHEUTA, POTRERILLOS, ALTA MONTAÑA A CHILE (Conexión por RP 82 por Guardia Vieja)

A DPTOS. SAN MARTÍN, JUNÍN RIVADAVIA, SANTA ROSA Y LA PAZ

AL SHOPPING E HIPERMERCADOS A SAN LUIS, CÓRDOBA LA PAMPA, BUENOS AIRES

A MAIPU ZONA AGRÍCOLA Y BODEGAS

A LUJÁN DE CUYO, ZONA AGRÍCOLA Y BODEGAS

A POTRERILLOS (DIQUE POTRERILLOS), ALTA MONTAÑA A CHILE

A TUNUYÁN, TUPUNGATO Y SAN CARLOS, ZONA AGRÍCOLA Y BODEGAS A SAN RAFAEL, GRAL ALVEAR Y MALARGÜE AL SUR ARGENTINO